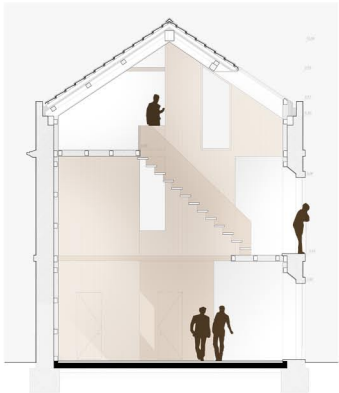


Alçado Estéreo Barrosa - Core 02



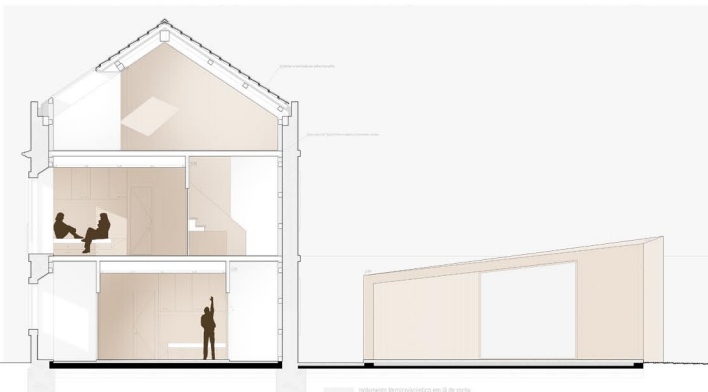
Alçado Suspensas - Core 03



Core Suspensas - Core 04



Core Estéreo Barrosa - Core 05



Core Estéreo Barrosa e view - Core 06

- ▬ Estrutura
- ▬ Fachada
- ▬ Paredes de alvenaria de pedra
- ▬ Barreira de regulação térmica para alvenaria e muros vitílicos (com tratamento de vedações flutuante (materiais))
- ▬ Laje de betão
- ▬ Alca com espessura 15cm
- ▬ Sola 15cm