

## **ANEXO A**

### **CARACTERIZAÇÃO DA AMOSTRA**

#### **Síntese:**

A organização estudada é composta por 9 639 militares (no Ramo e na efectividade de serviço), distribuídos por três categorias: 1 441 oficiais (15%), 2 408 sargentos (25%) e 5 790 praças (60%), cerca de 900 civis e 500 militarizados.

Os dados quantitativos e qualitativos utilizados na presente dissertação foram recolhidos através de questionário (em papel e electrónico) dirigido a 650 militares dos quadros permanentes e do regime de contrato da Marinha de Guerra Portuguesa, na efectividade de serviço - 120 oficiais, 160 sargentos e 370 praças. Participaram no estudo 536 militares (107 oficiais, 124 sargentos e 305 praças), o que corresponde a uma taxa de resposta de 82.4%. Foram anulados, por erros vários, 93 questionários, tendo sido validados 443 questionários (97 oficiais – 21.9%, 108 sargentos – 24.4% e 238 praças – 53.7%), o que corresponde a uma amostra de 4.59% dos militares da Marinha.

A amostra é essencialmente masculina (89.2%). A idade média da amostra fixa-se em 35.41 anos, com a mediana em 37 anos. A idade mínima é de 18 anos e a idade máxima de 59 anos. No que às habilitações académicas diz respeito, 22.8% têm até ao 9º ano, 48.8% têm entre o 10º e o 12º ano e 28.4% têm mais do que o 12º ano. O tempo de serviço médio fixa-se em 16.03 anos. A amostra é composta por 368 militares dos quadros permanentes (90 oficiais, 107 sargentos, 171 praças) e por 75 militares do regime de contrato.

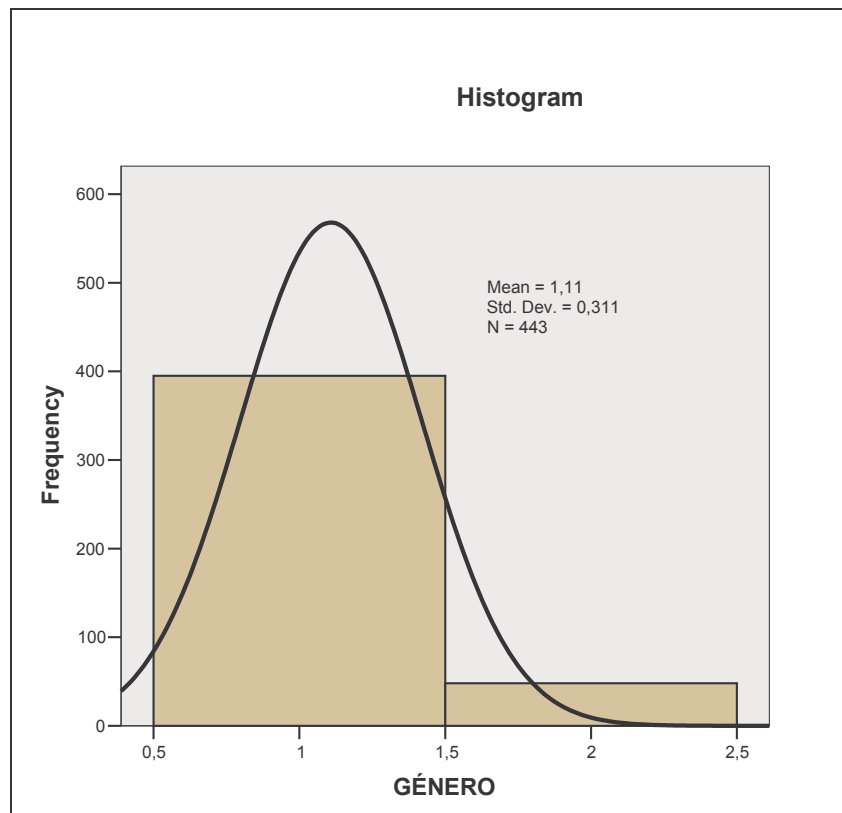
#### **Relação universo/amostra:**

- Universo: 9 639 militares;
- Amostra: 443 militares (4.59%).

**Género:**

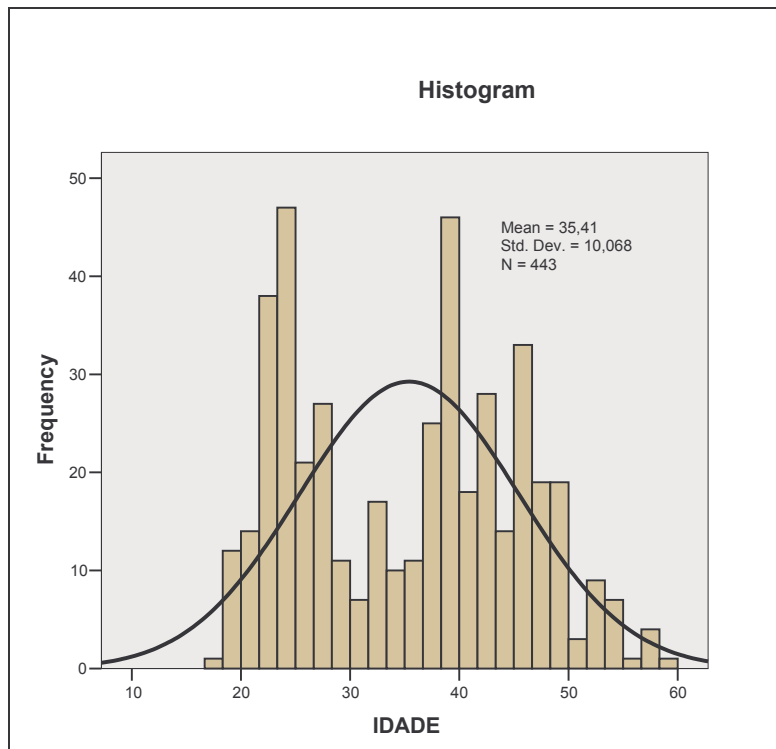
		Frequency	Percent	Valid Percent	Cumulative Percent
Valid	1	395	89,2	89,2	89,2
	2	48	10,8	10,8	100,0
	Total	443	100,0	100,0	

1 – Género masculino;  
2 – Género feminino (32 praças, 3 sargentos, 13 oficiais).



**Idade (anos):**

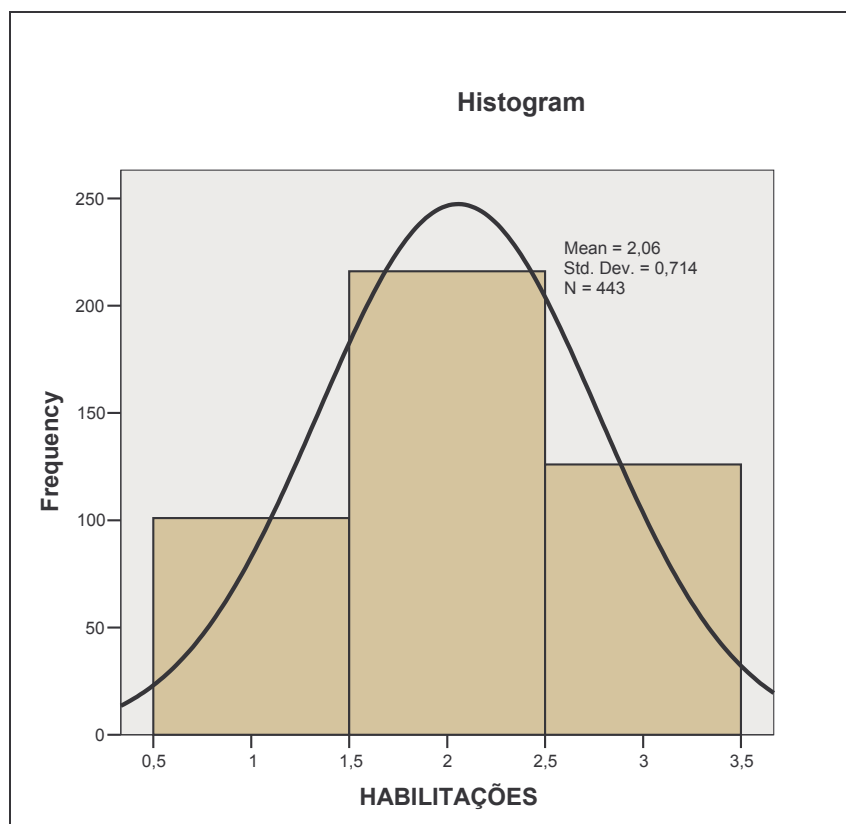
N	Valid	443
	Missing	0
Mean		35,41
Median		37,00
Mode		40
Minimum		18
Maximum		59



**Habilitações:**

		Frequency	Percent	Valid Percent	Cumulative Percent
Valid	1	101	22,8	22,8	22,8
	2	216	48,8	48,8	71,6
	3	126	28,4	28,4	100,0
	Total	443	100,0	100,0	

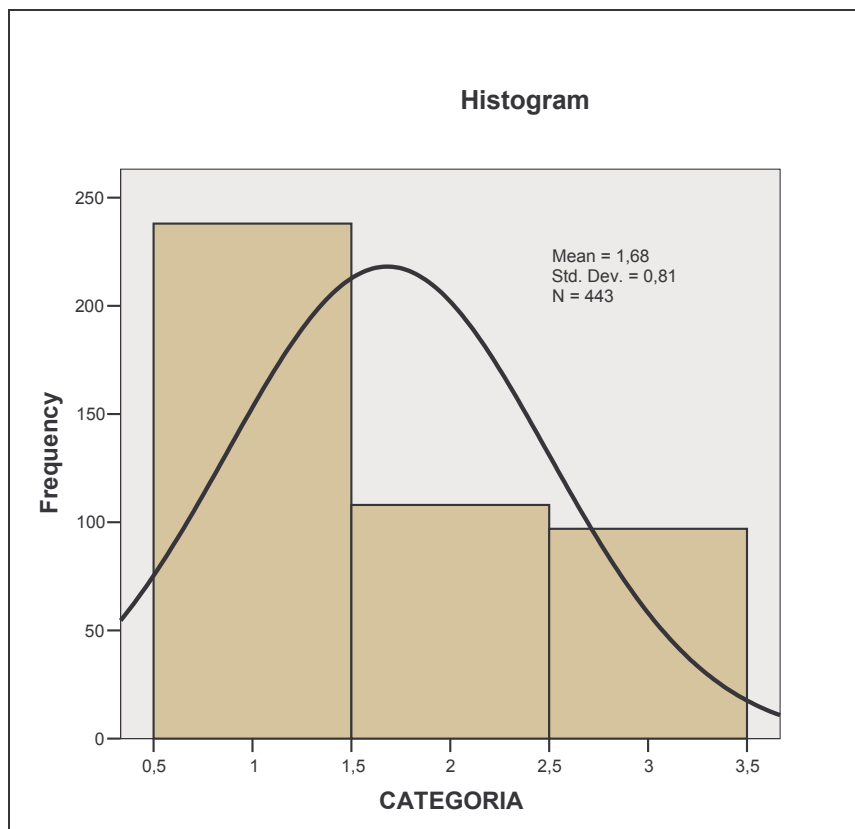
- 1 – Até ao 9º ano;
- 2 – Entre 10º e 12º ano;
- 3 – Mais 12º ano.



**Categorias:**

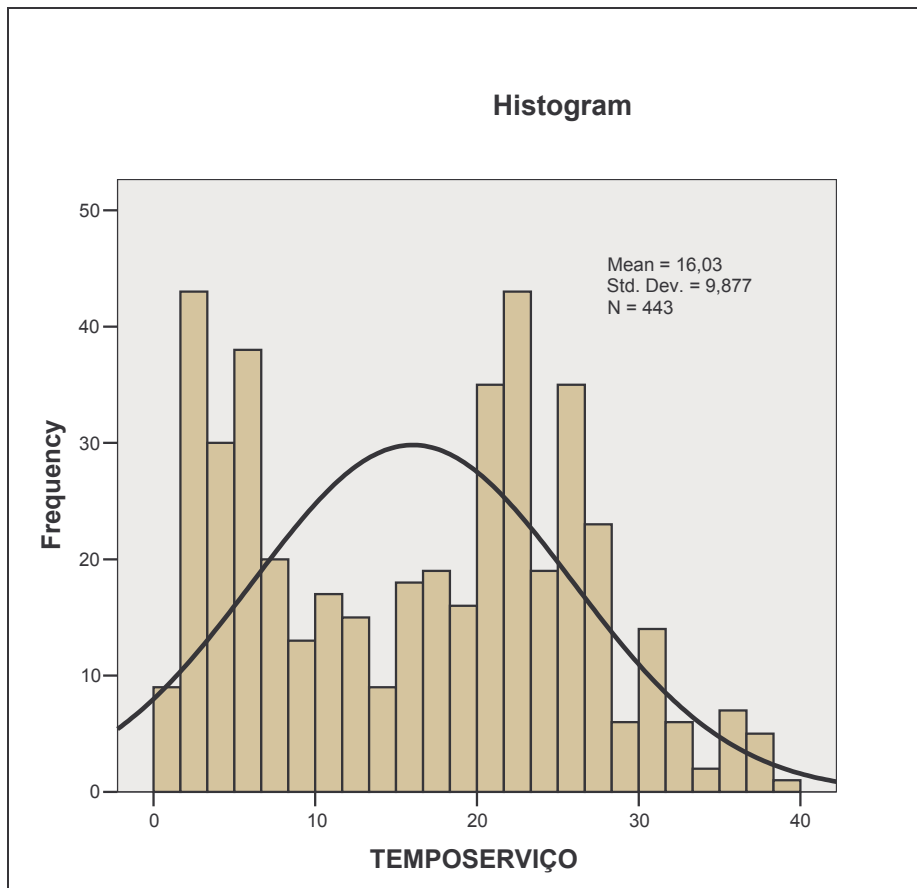
		Frequency	Percent	Valid Percent	Cumulative Percent
Valid	1	238	53,7	53,7	53,7
	2	108	24,4	24,4	78,1
	3	97	21,9	21,9	100,0
	Total	443	100,0	100,0	

- 1 – Praças;
- 2 – Sargentos;
- 3 – Oficiais.



**Tempo de serviço (anos):**

N	Valid	443
	Missing	0
Mean		16,03
Median		17,00
Mode		4
Minimum		1
Maximum		39



**Vínculo:**

		Frequency	Percent	Valid Percent	Cumulative Percent
Valid	1	368	83,1	83,1	83,1
	2	75	16,9	16,9	100,0
	Total	443	100,0	100,0	

1 – Quadros permanentes (90 oficiais, 107 sargentos, 171 praças);  
2 – Regime de contrato (7 oficiais, 1 sargento, 67 praças).

