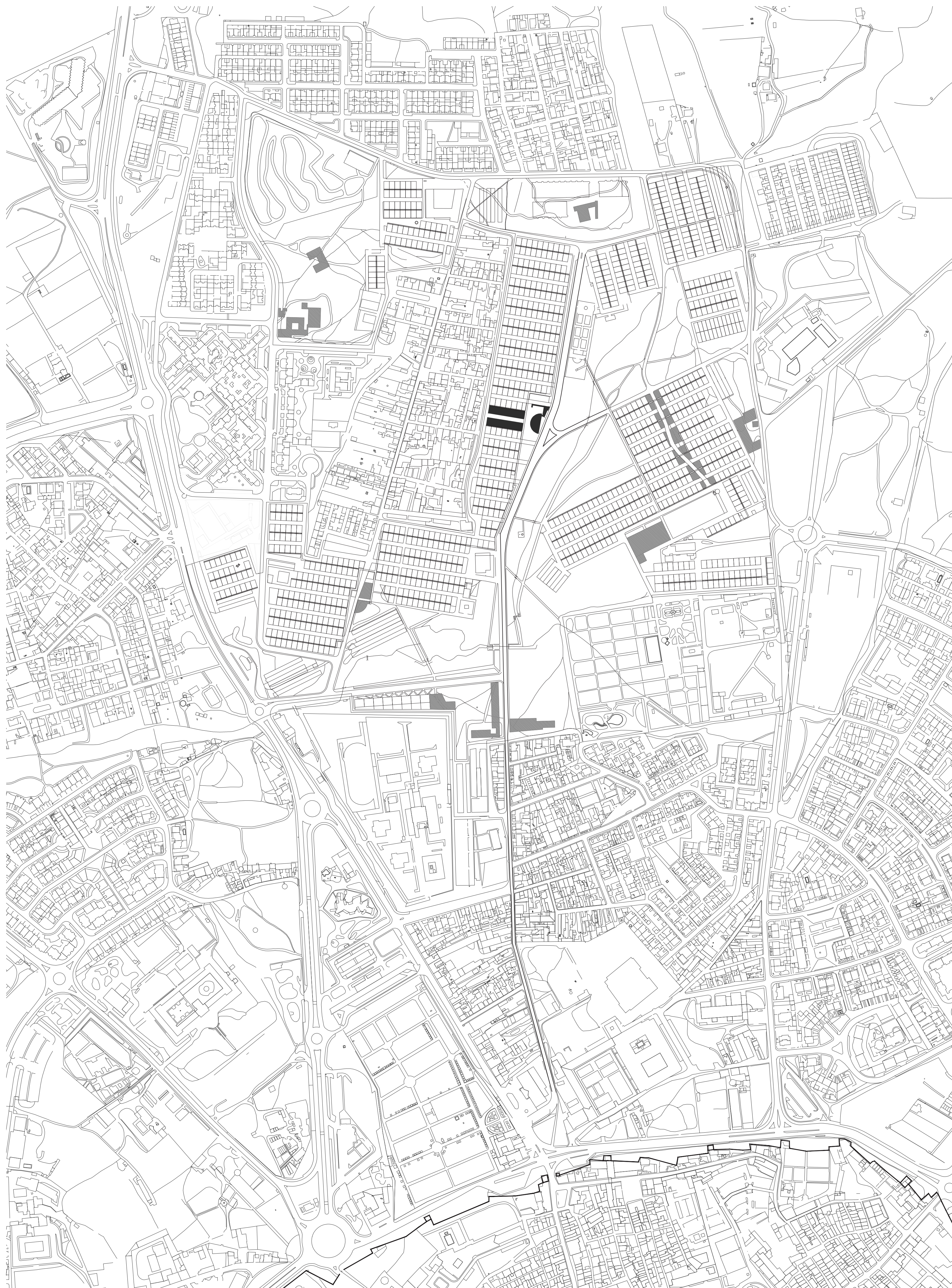



Reabilitação do Bairro da Malagueira:

Articulação do Espaço Público

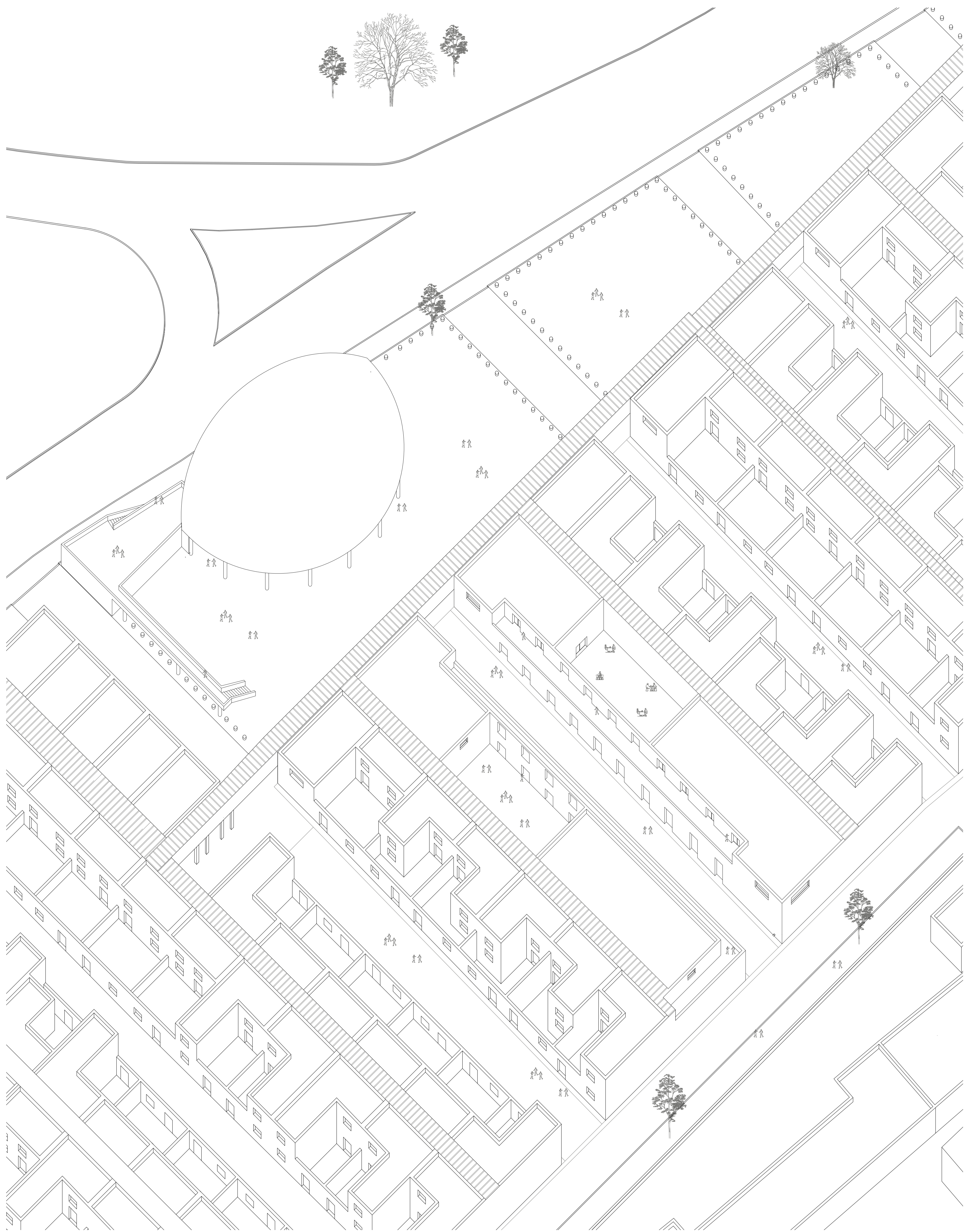
Projeto Final de Arquitetura  
2023



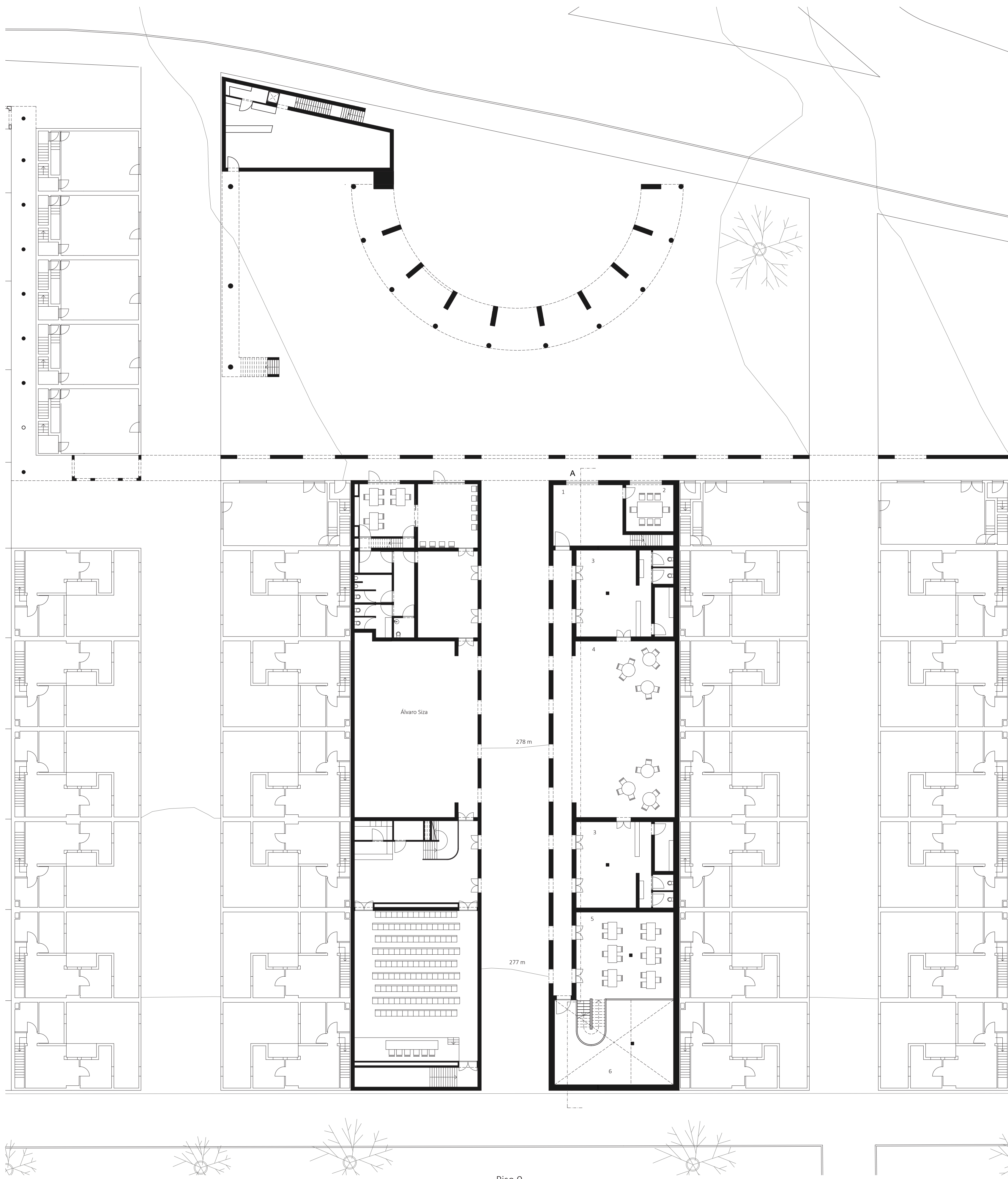
Legenda:  Escala 1:3000

-  Proposta
-  Equipamentos públicos não construídos






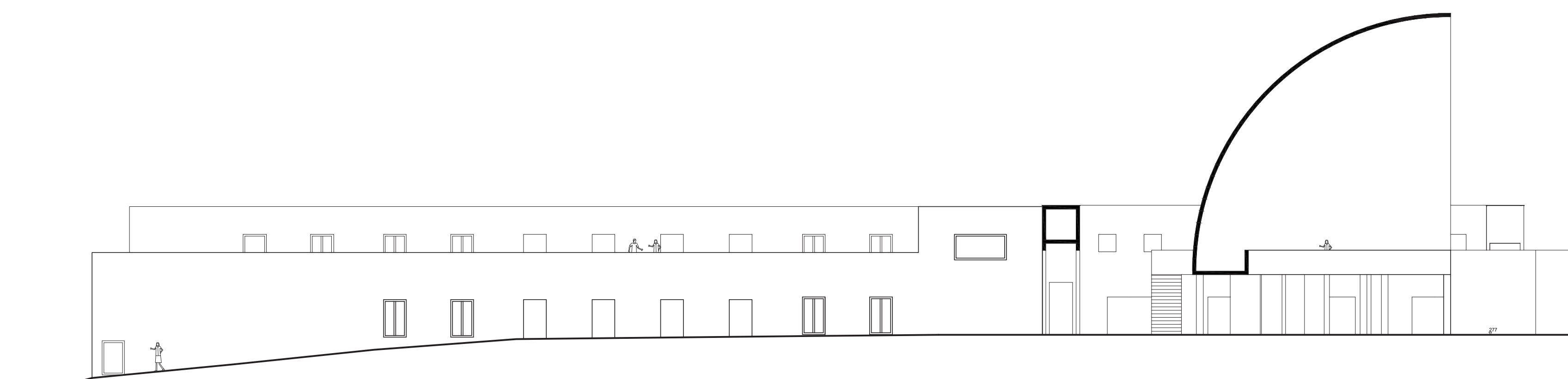
Escala 1:250



Piso 0.

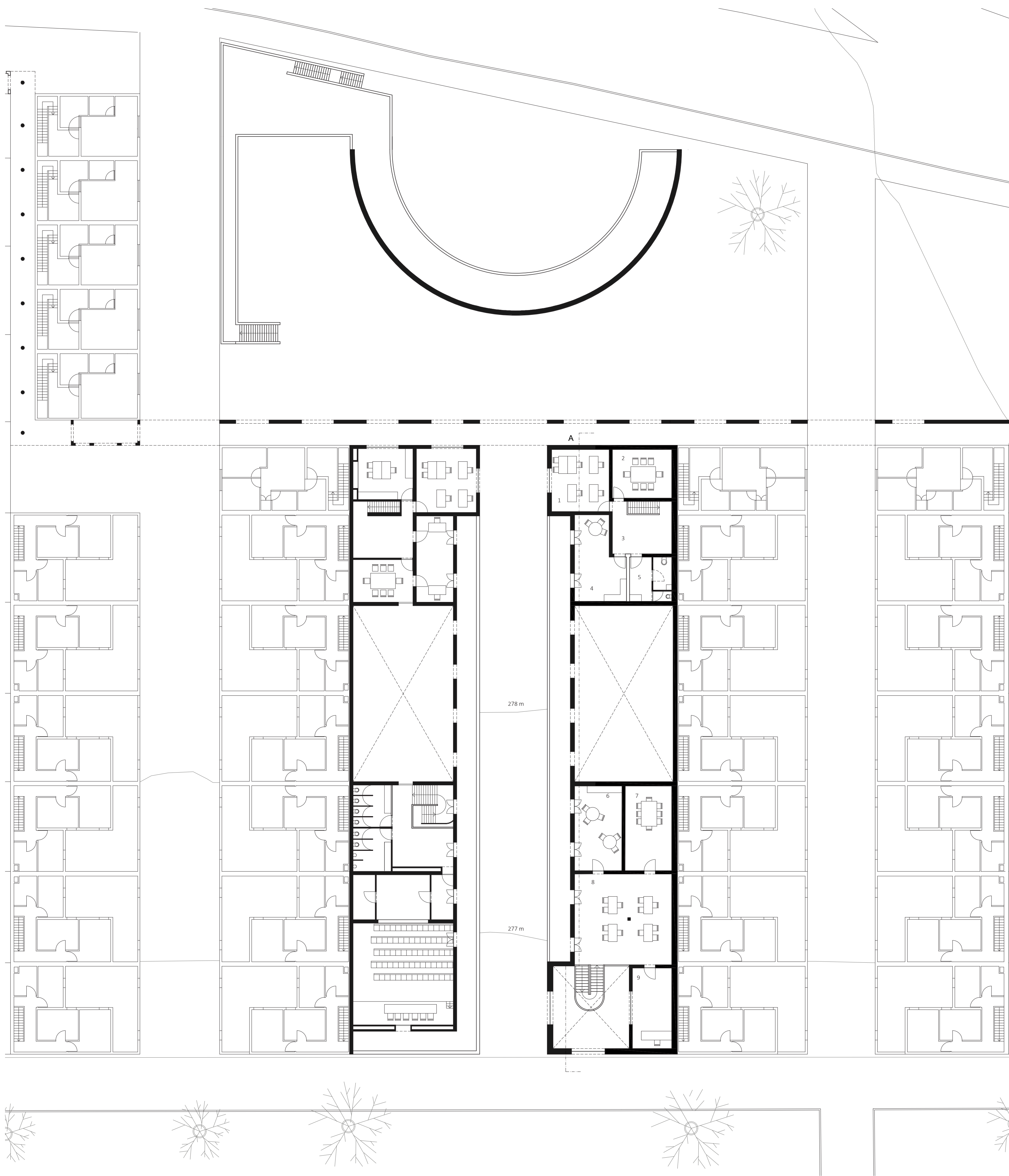
Legenda:  Escala 1:200

- 1- Recepção escritório norte 32,4 m<sup>2</sup>.
- 2- Espaço de trabalho privado 16 m<sup>2</sup>.
- 3- Estabelecimentos de restauração 60 m<sup>2</sup>.
- 4- Espaço público 138,16 m<sup>2</sup>.
- 5- Espaço de trabalho open-office 66,3 m<sup>2</sup>.
- 6- Recepção escritório sul 76,22 m<sup>2</sup>.



Alçado poente.

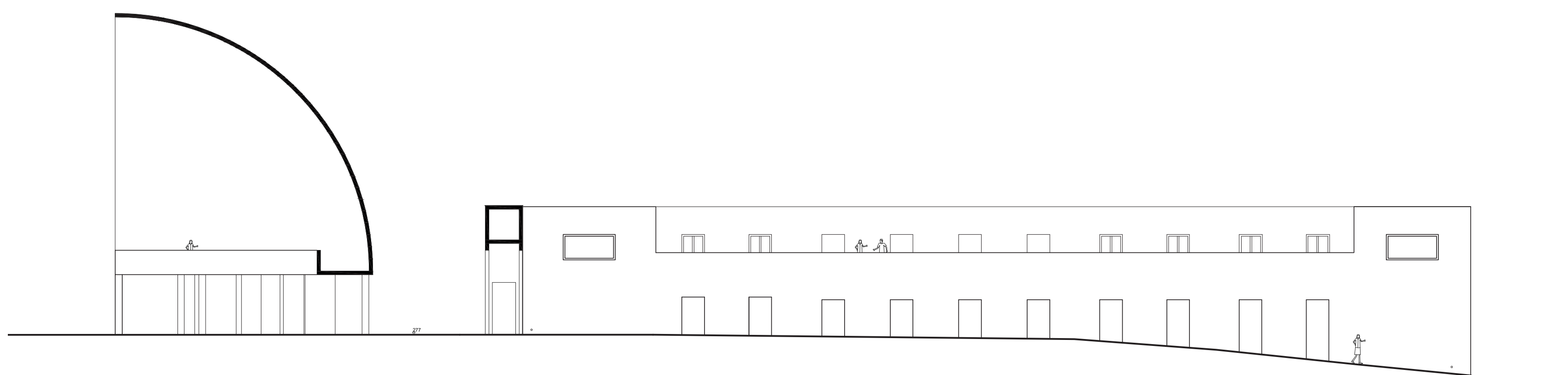




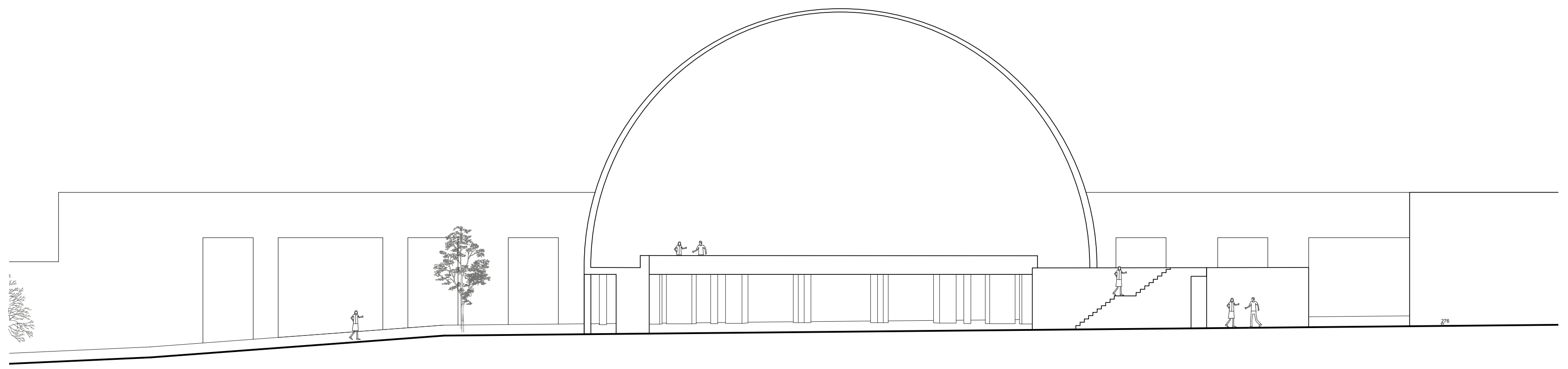
Piso 1.

Legenda:  Escala 1:200

- 1- Espaço de trabalho open-office 28,05 m<sup>2</sup>.
- 2- Espaço de trabalho privado 21,93 m<sup>2</sup>.
- 3- Espaço de distribuição 23,46 m<sup>2</sup>.
- 4- Cozinha 30,42 m<sup>2</sup>.
- 5- W/C 14,4 m<sup>2</sup>.
- 6- Cozinha 31,5 m<sup>2</sup>.
- 7- Espaço de trabalho privado 31 m<sup>2</sup>.
- 8- Espaço de trabalho open-office 66,3 m<sup>2</sup>.
- 9- Espaço de trabalho privado 23,1 m<sup>2</sup>.



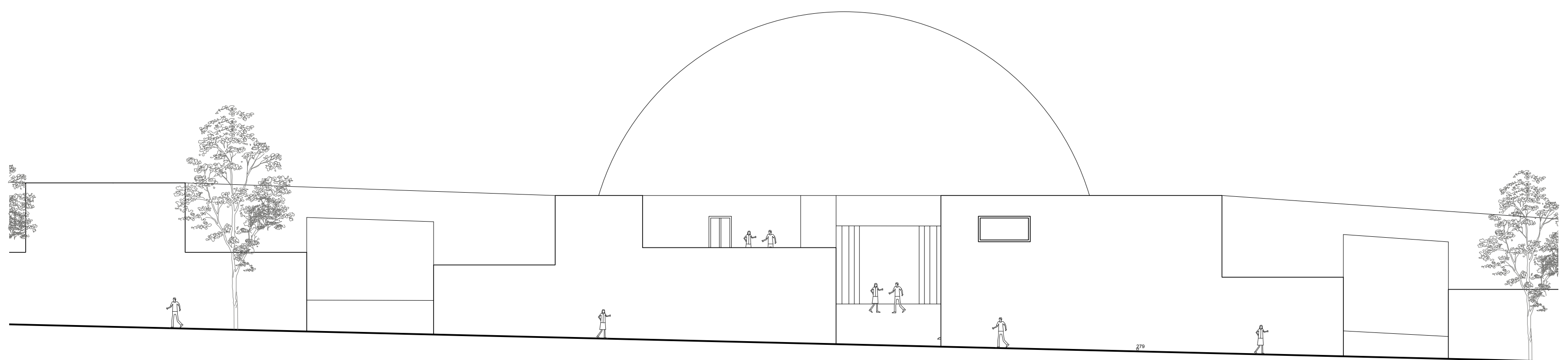
Alçado nascente.



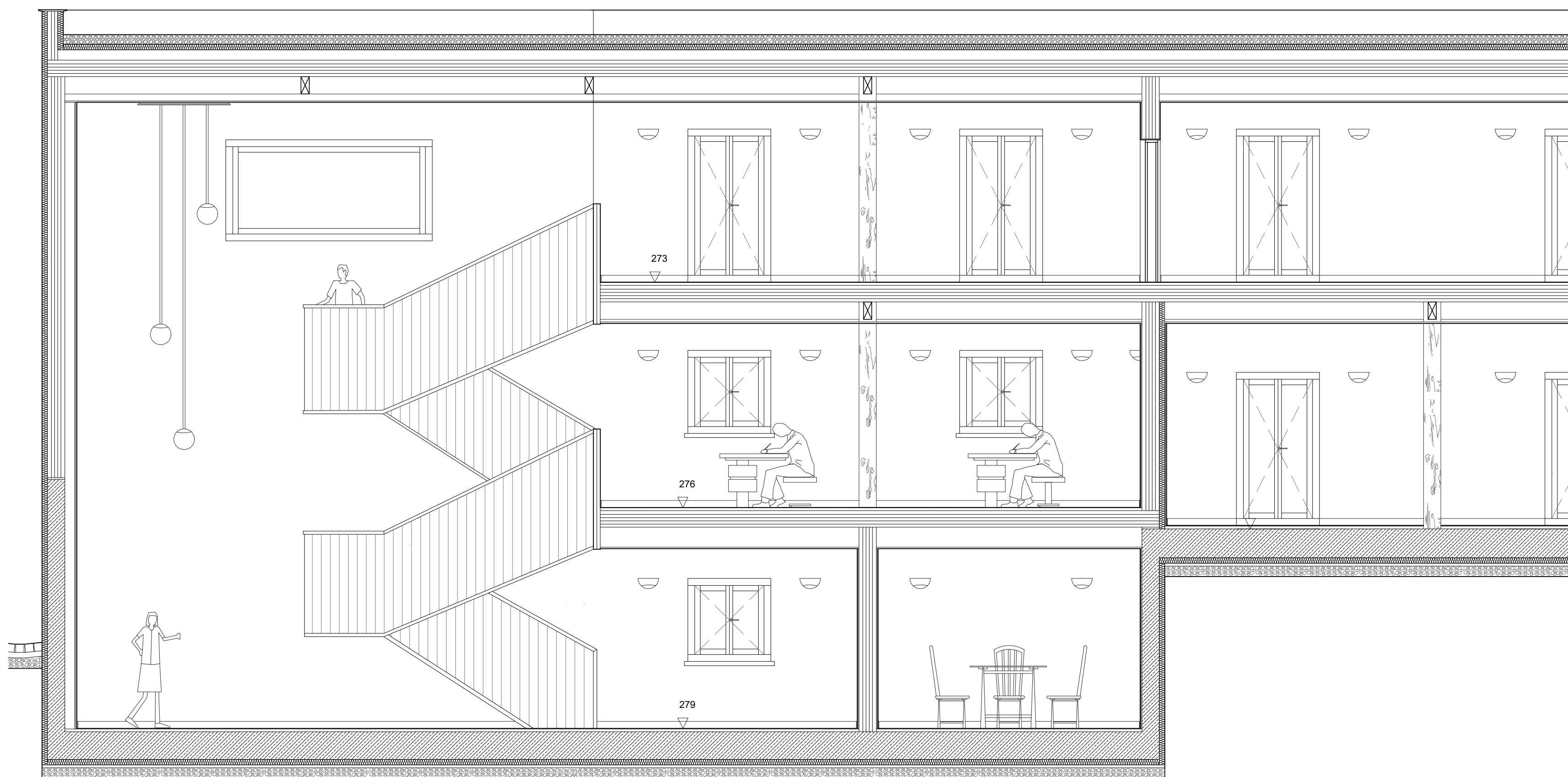
Alçado norte.



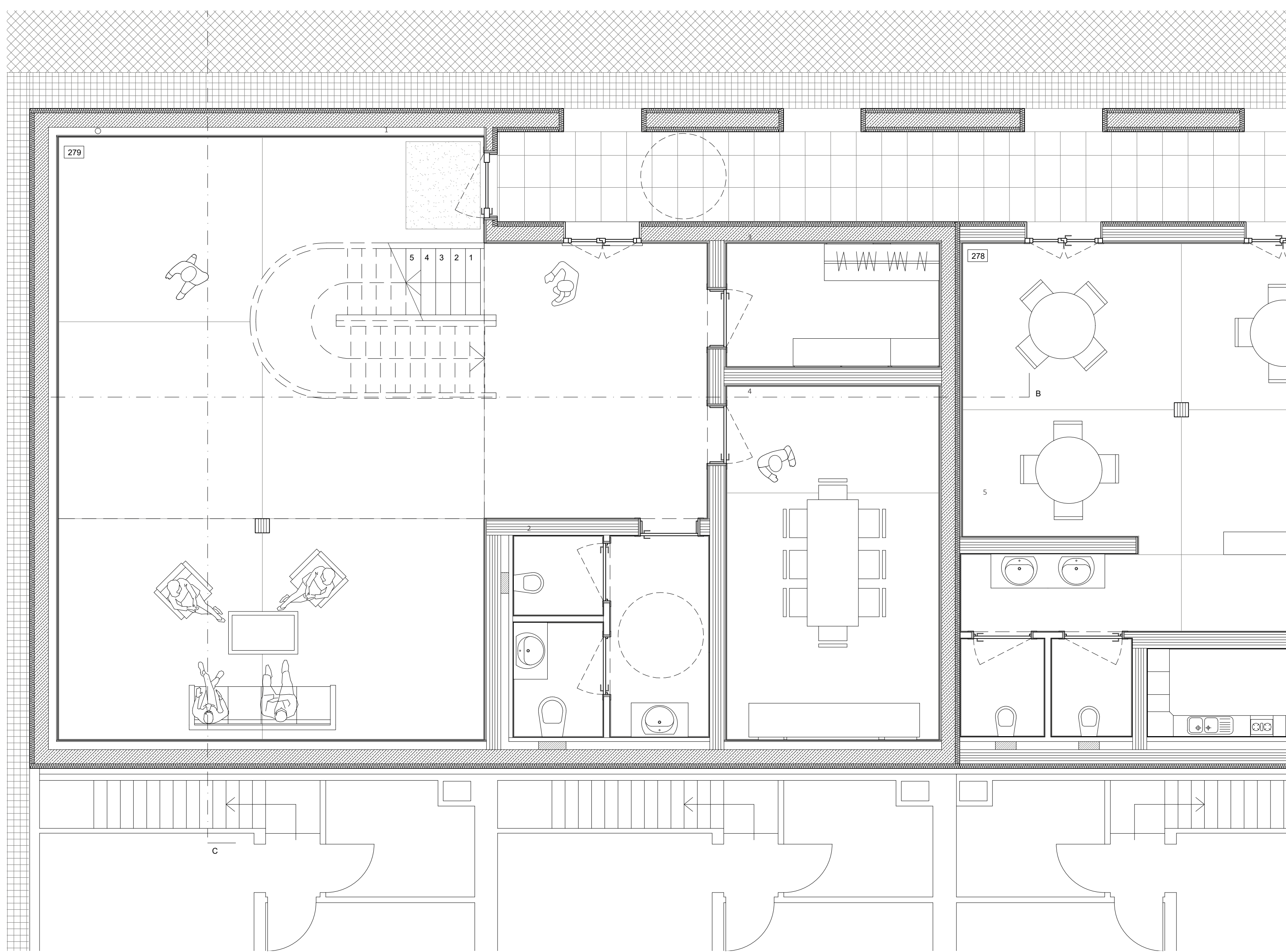
Corte A.




Alçado sul.



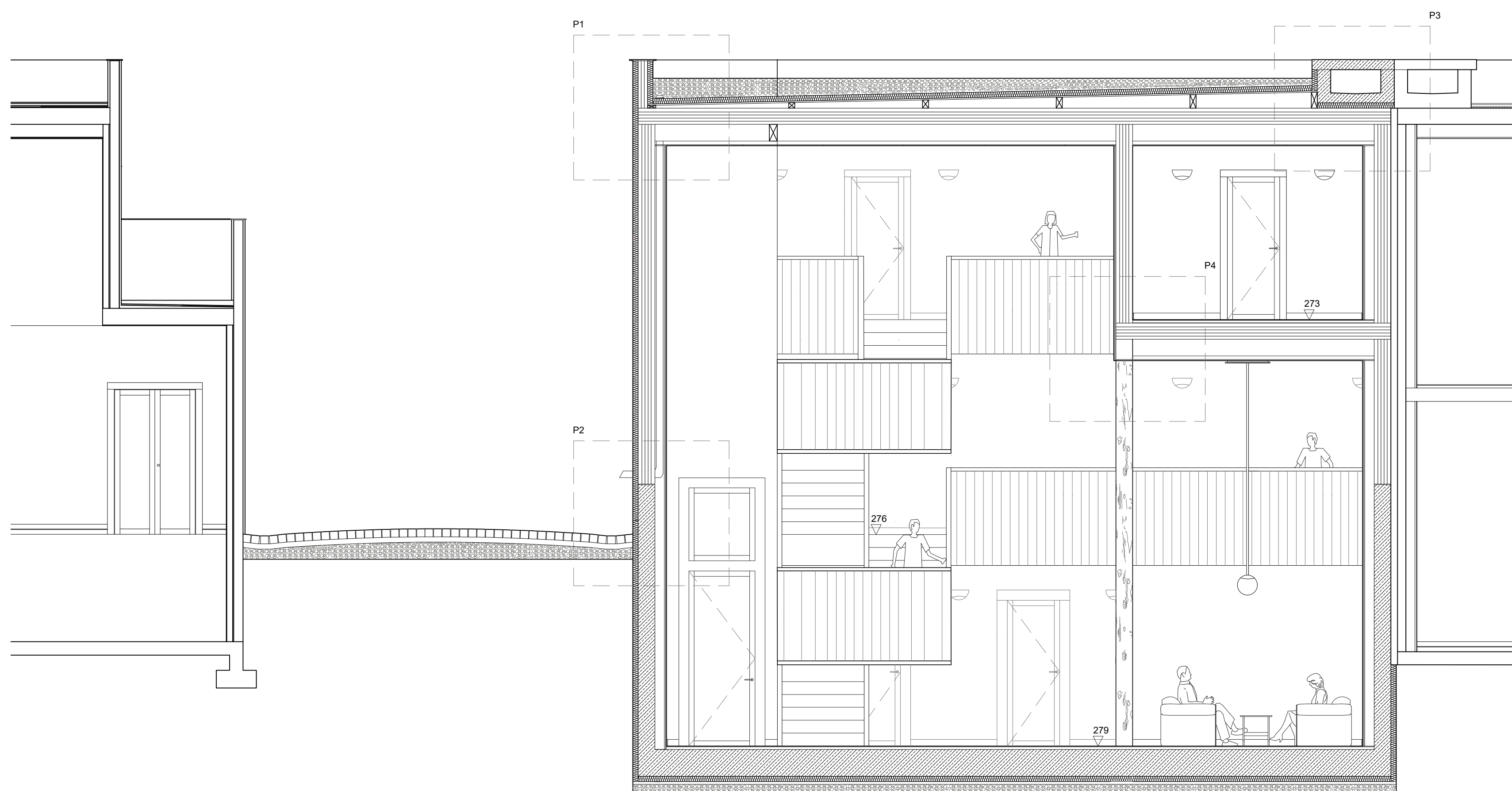
Corte B.



Piso-1.

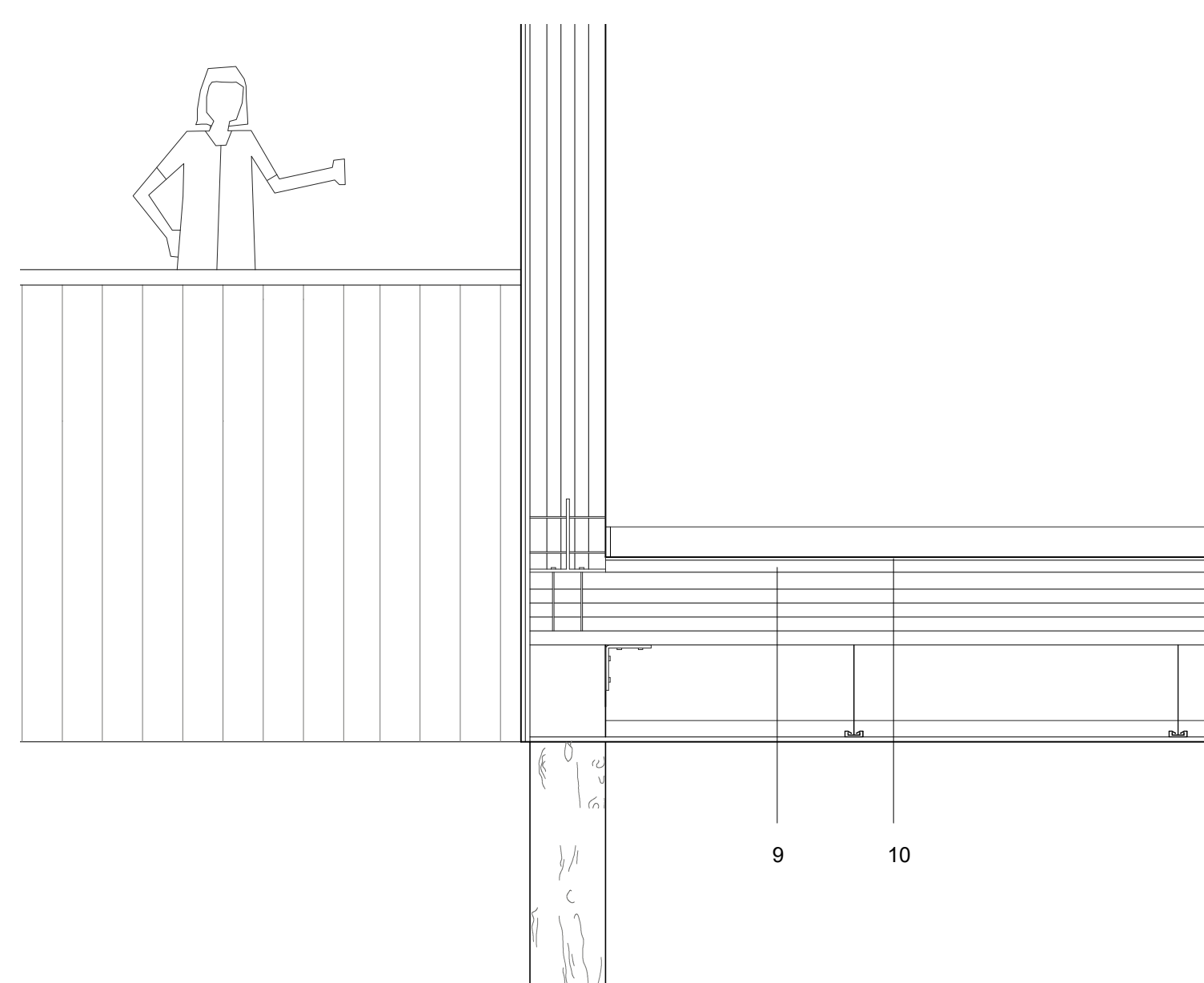
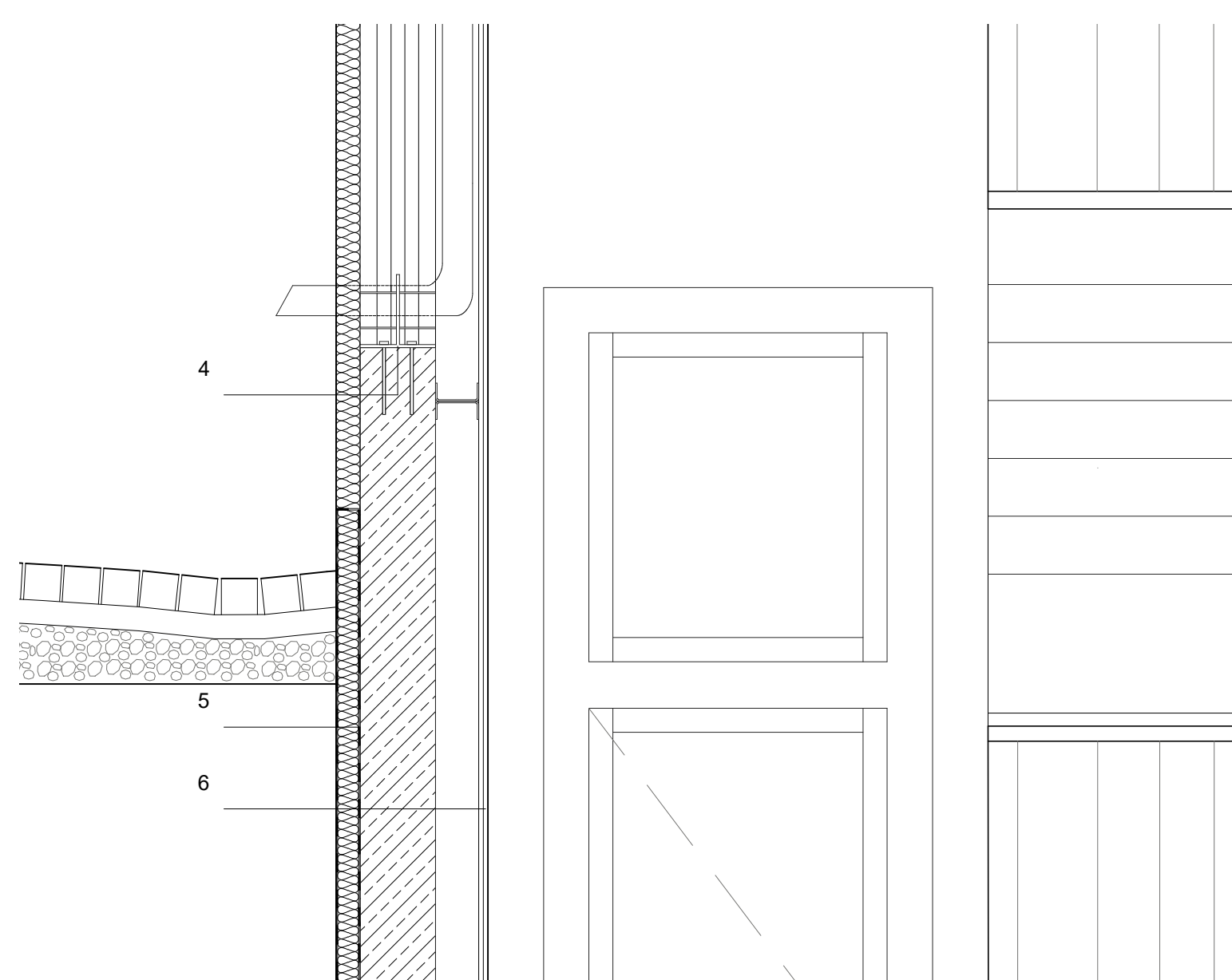
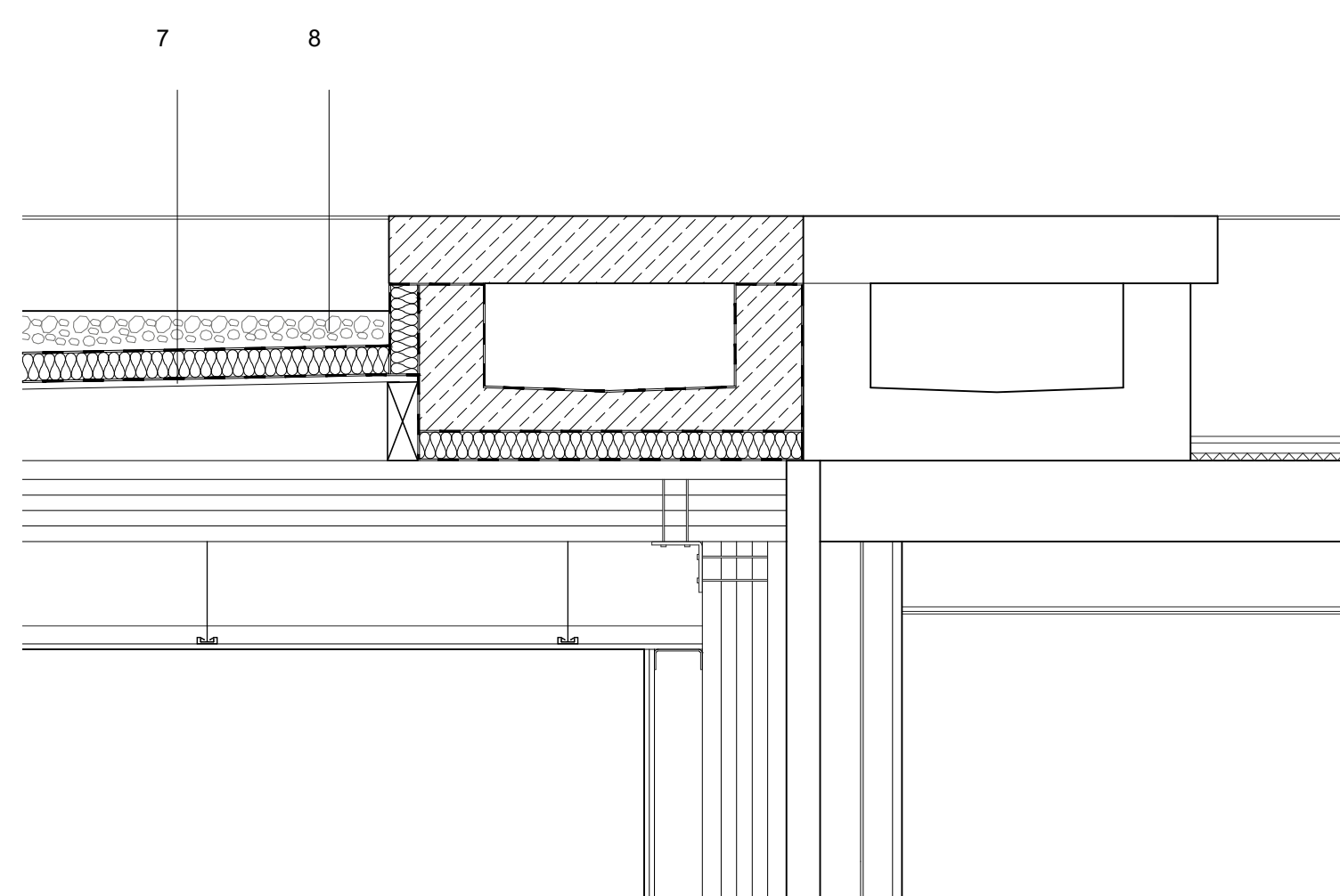
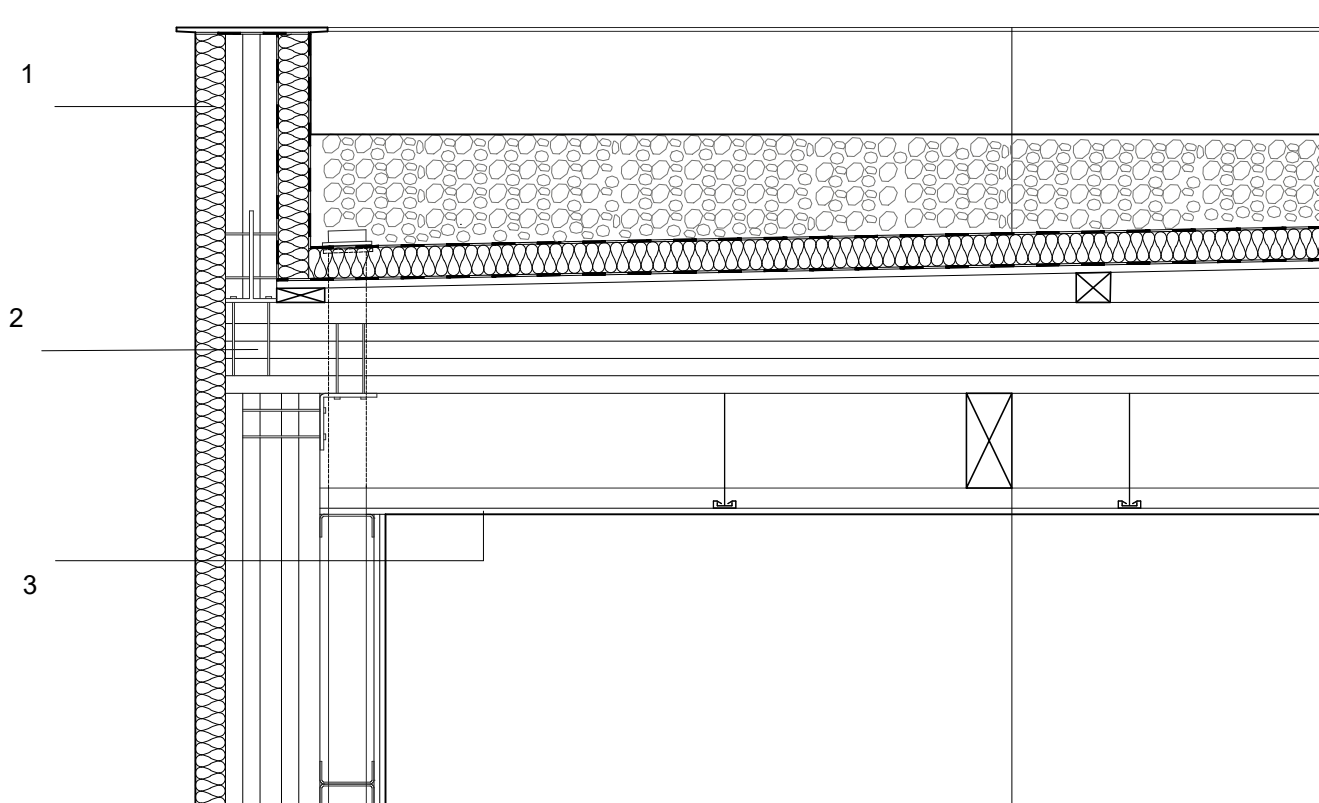
Legenda:  Escala 1:50  
1- Recepção escritório sul 96,9 m2.  
2- W/C 12,1 m2.  
3- Sala de arrumos 20,72 m2.  
4- Espaço de trabalho privado 22,94 m2.  
5- Estabelecimento de restauração 60 m2.





Corte C.

Escala 1:50



Legenda:

Escala 1:20

- 1- Reboco de parede com sistema ETICS de cortiça, 80MM espessura.
- 2- Estrutura em madeira tipo CLT, 250MM espessura.
- 3- Teto falso placa de Gesso cartonado, 15 mm espessura.
- 4- Ligação com um perfil metálico, 10 mm espessura.
- 5- Tela de impermeabilização, 5mm de espessura.
- 6- Parede falsa duas placas de gesso cartonado, 30 mm espessura.
- 7- Painél em madeira tipo OSB, 20mm espessura.
- 8- Escoamento de águas com gravilha, 30 mm espessura.
- 9- Argamassa de nivelção, 40 mm espessura.
- 10- Acabamento do pavimento em linóleo cinzento 10 mm.