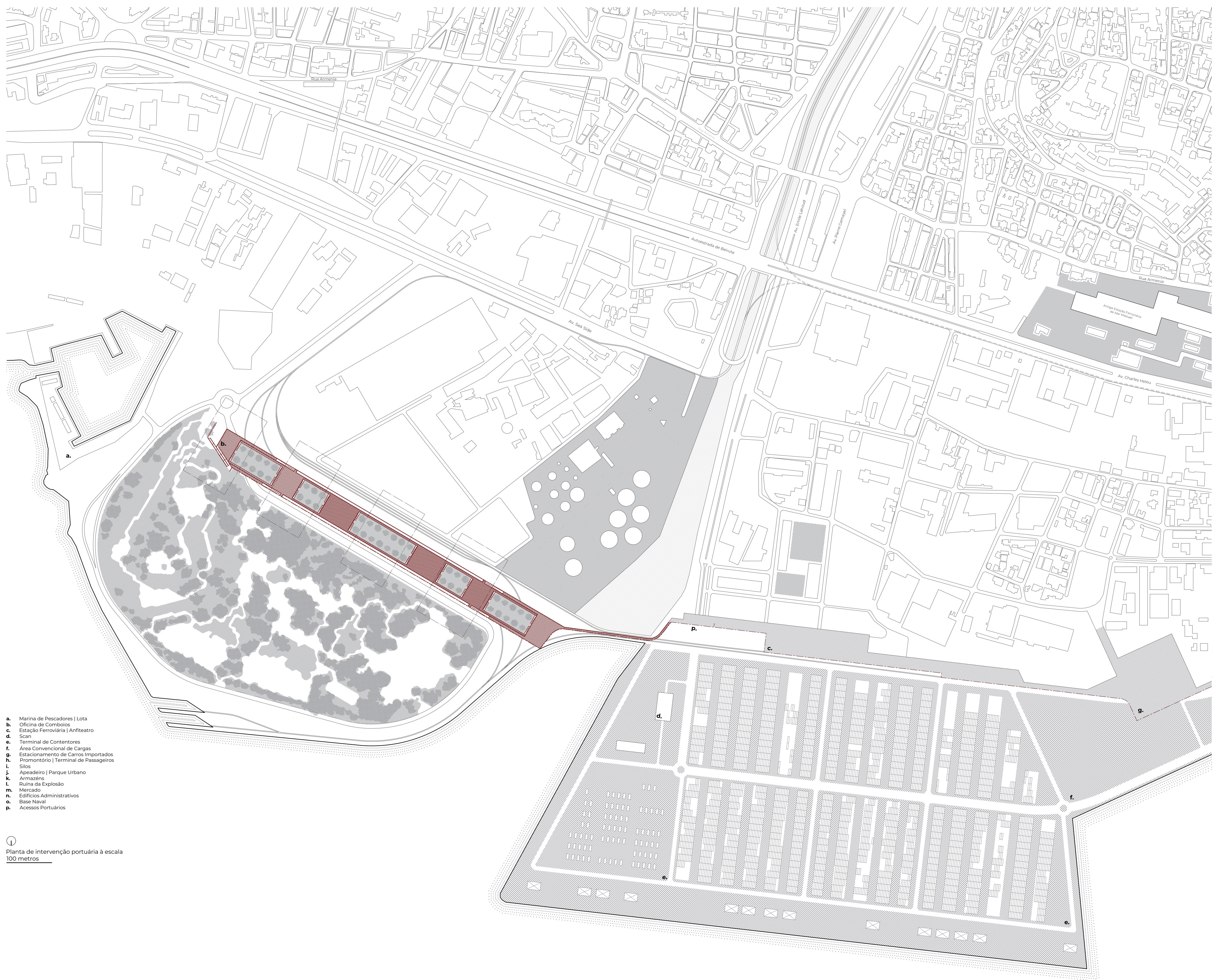


A reconstrução de uma paisagem industrial na frente de Beirute.

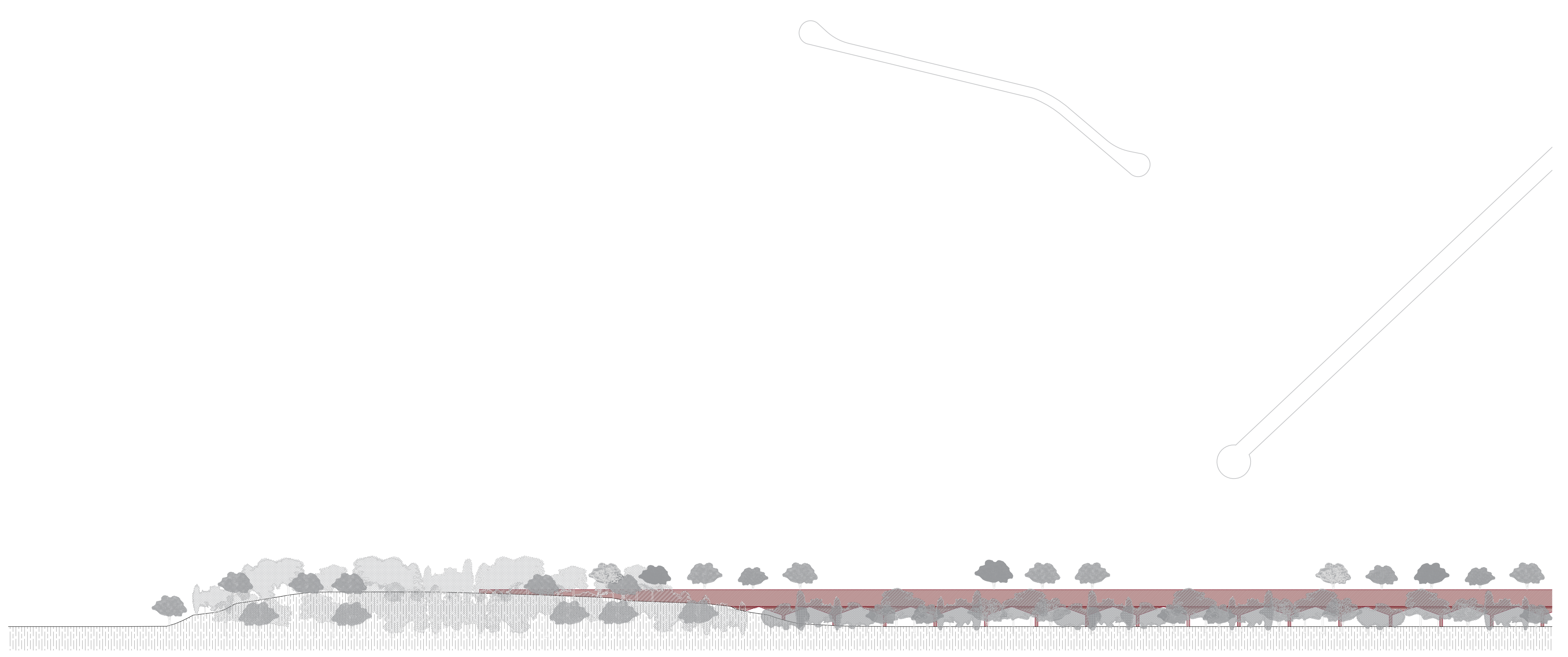
Lúisa Morais Sarmento
PFA - ISCTE - 2021/2022

Um comboio sem linha, um esqueleto como estrutura.



- a. Marina de Pescadores | Lota
- b. Oficina de Comboios
- c. Estação Ferroviária | Anfiteatro
- d. Scan
- e. Terminal de Contentores
- f. Área Convencional de Cargas
- g. Estacionamento de Carros Importados
- h. Promontório | Terminal de Passageiros
- i. Silos
- j. Apeadeiro | Parque Urbano
- k. Armazéns
- l. Ruína da Explosão
- m. Mercado
- n. Edifícios Administrativos
- o. Base Naval
- p. Acessos Portuários

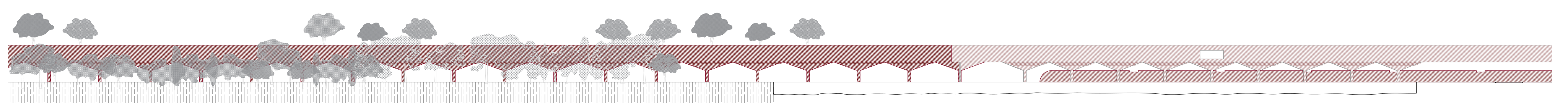
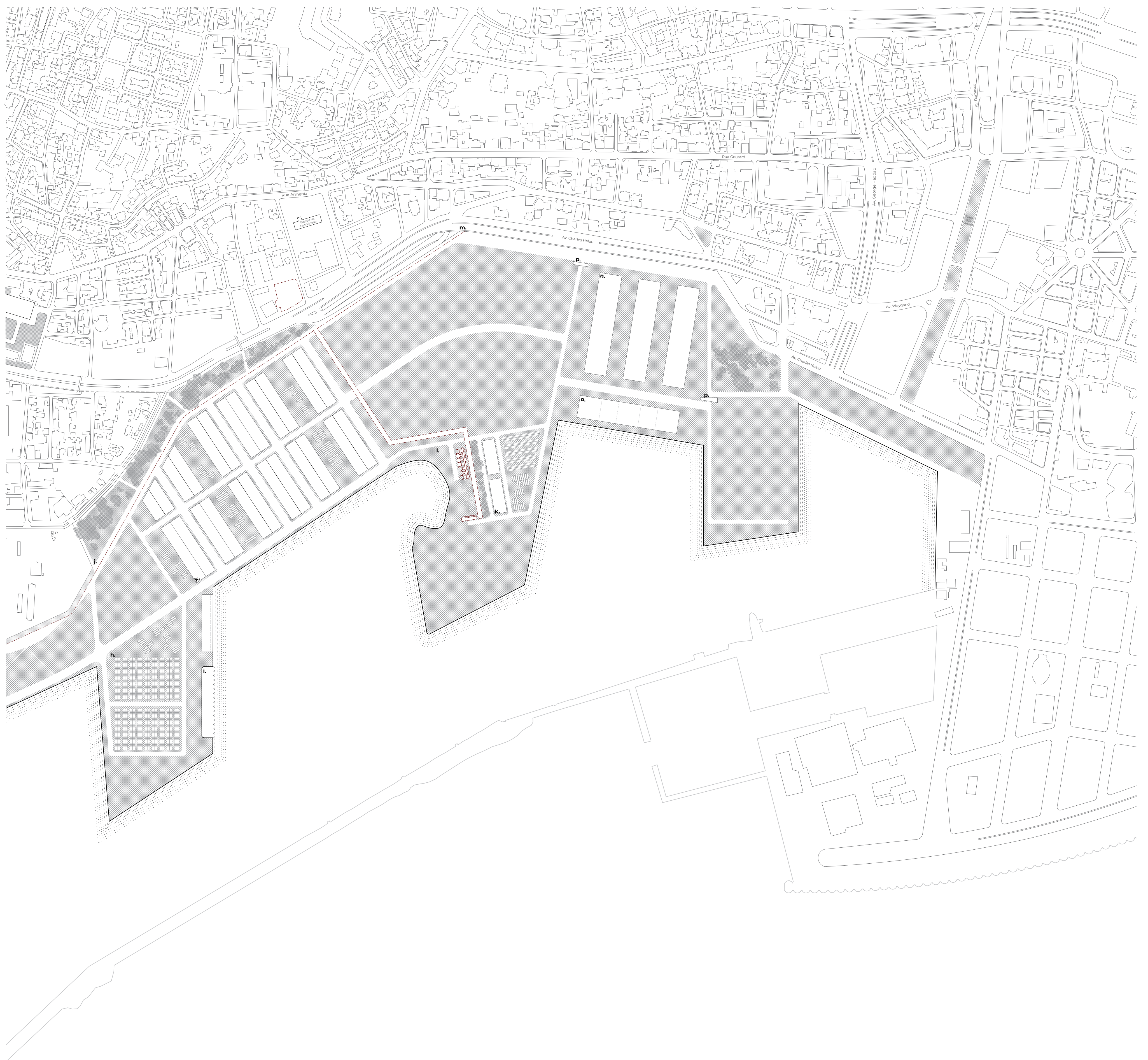
①
Planta de intervenção portuária à escala
100 metros



Marina de Pescadores | Lota

Boique

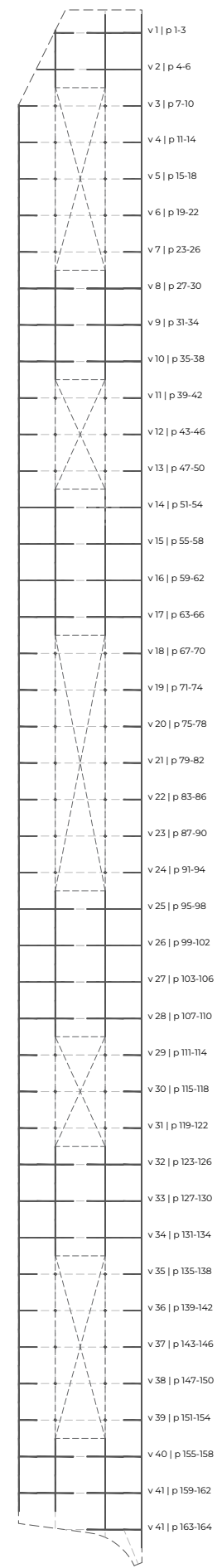
Oficina



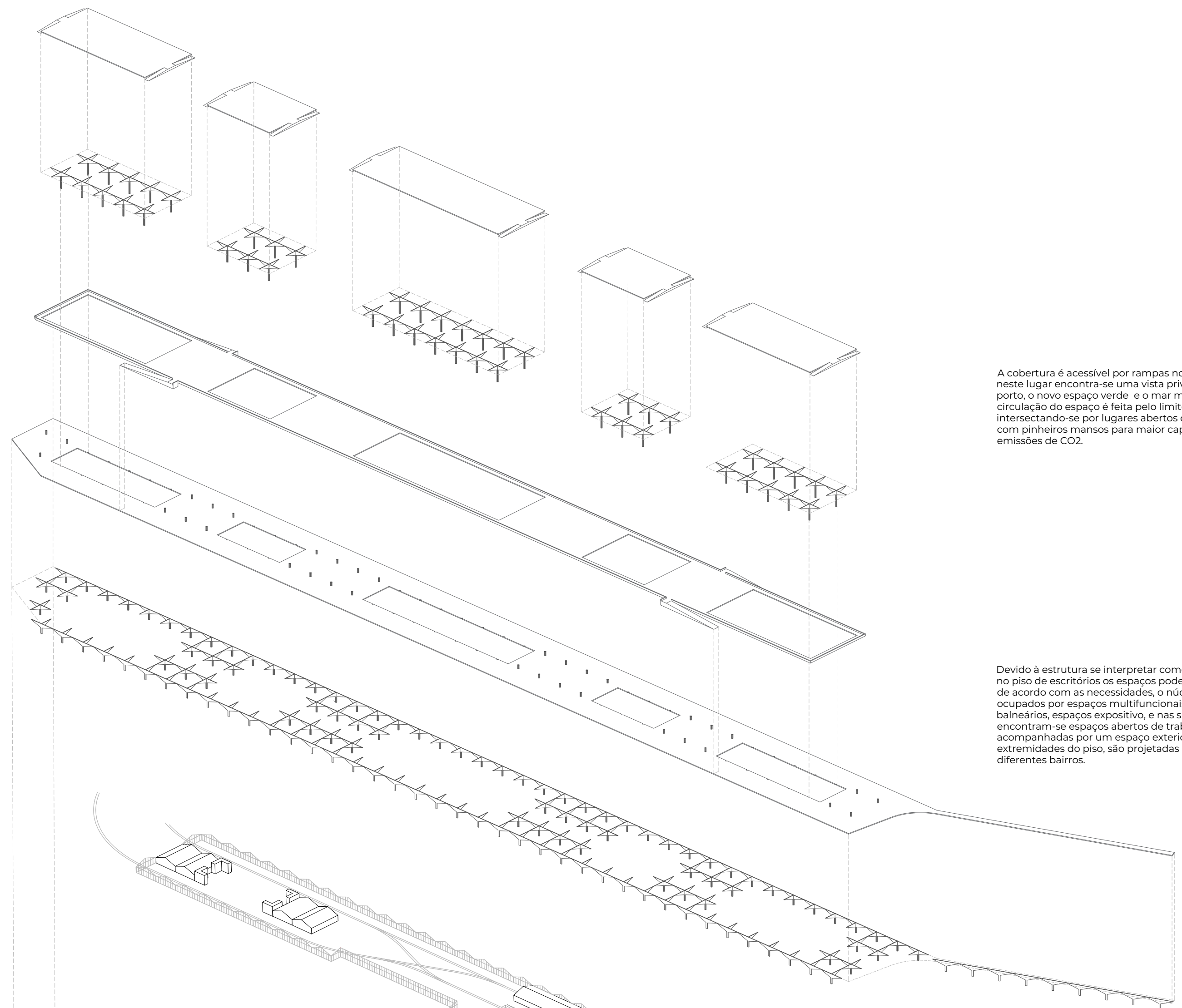
A reconstrução de uma paisagem industrial na frente de Beirute.

Lúsa Morais Sarmento
PFA - ISCTE - 2021/2022

Um comboio sem linha, um esqueleto como estrutura.



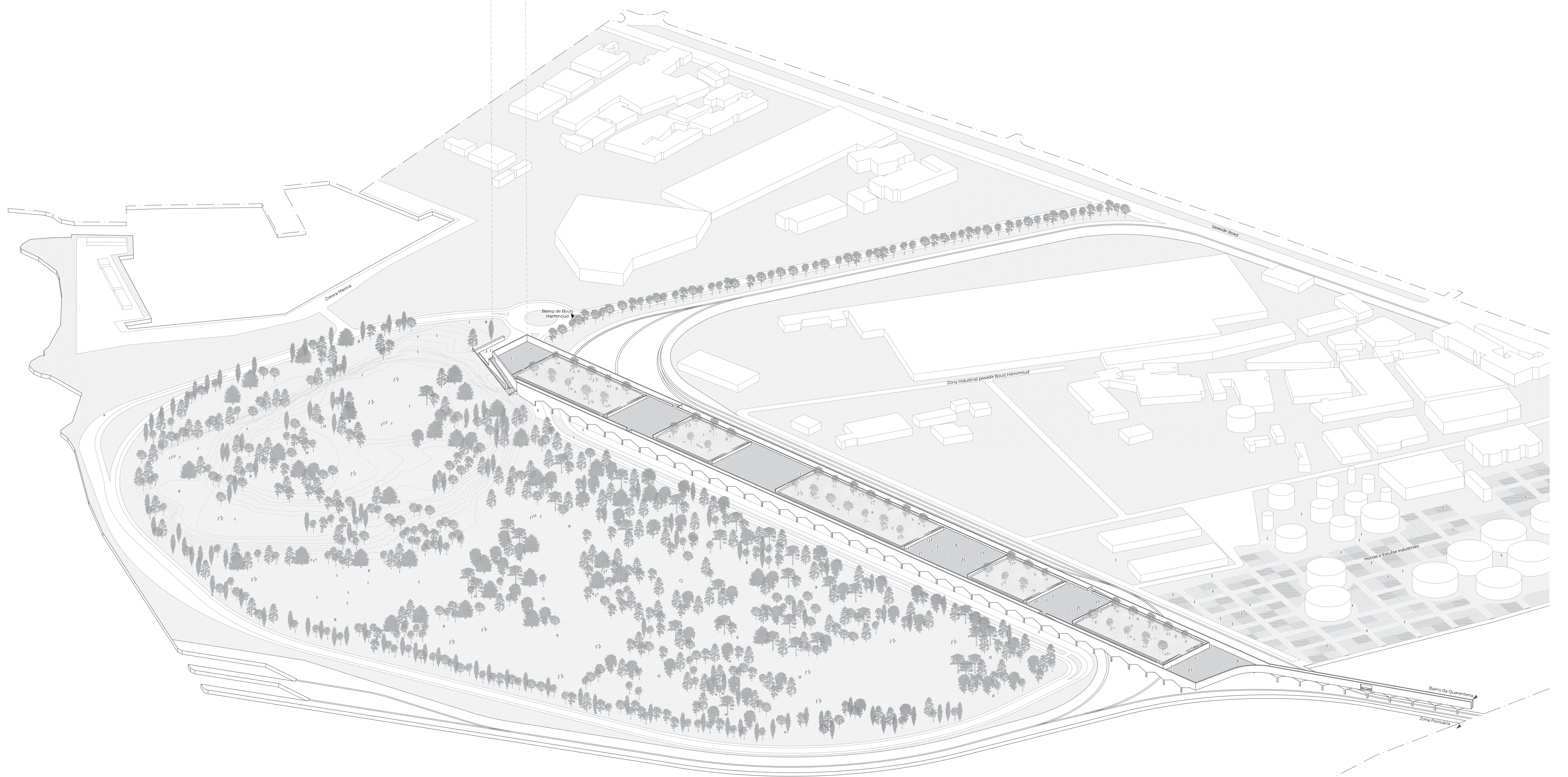
A estrutura é feita por fila de 42 pilares por 4 filas de pilares, com vãos de 23 metros e 16,5, composto por vigas de betão integradas na laje fungiforme. A regularidade da malha é interrompida por pilares mais altos, localizados nas duas linhas centrais do projeto, que rompem a cobertura, como pátios, permitindo entradas de luz para a oficina. A estrutura mais baixa desenha o limite da peça, refletindo o alçado portuário como o negativo dos armazéns, dando oportunidade de explorar, de uma forma mais simplificada - os pilares 'guarda chuva', unidos por vigas e unificados por uma cobertura.

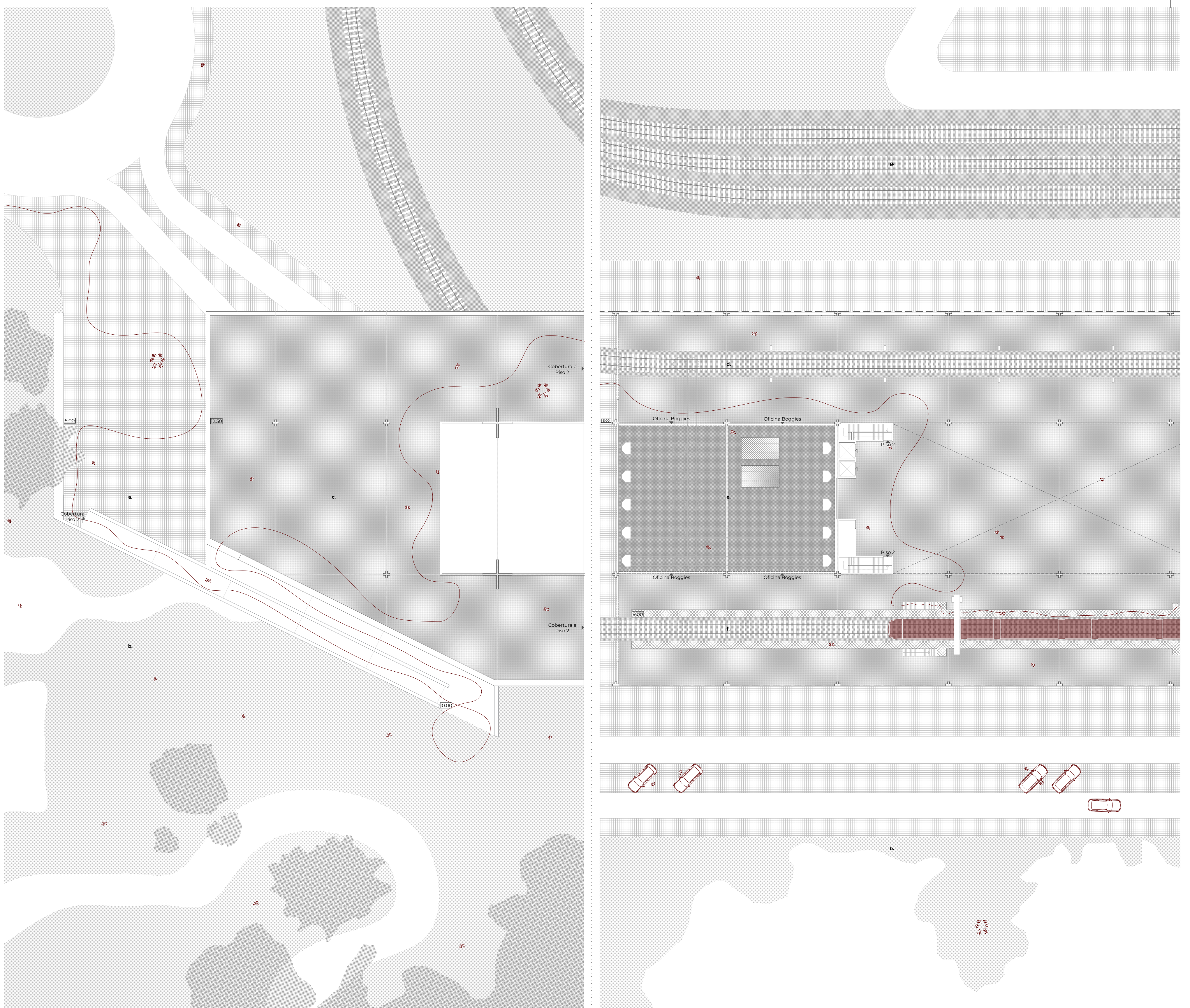


A cobertura é acessível por rampas no piso das praças, neste lugar encontra-se uma vista privilegiada sobre o porto, o novo espaço verde e o mar mediterrâneo. A circulação do espaço é feita pelo limite da cobertura, intersectando-se por lugares abertos ou espaços verdes com pinheiros mansos para maior captação das emissões de CO2.

Devido à estrutura se interpretar como um esqueleto, no piso de escritórios os espaços podem ser alterados de acordo com as necessidades, o núcleo central, são ocupados por espaços multifuncionais, casas de banho, balneários, espaços expositivo, e nas suas fronteiras encontram-se espaços abertos de trabalho acompanhados por um espaço exterior. Nas duas extremidades do piso, são projetadas praças dos diferentes bairros.

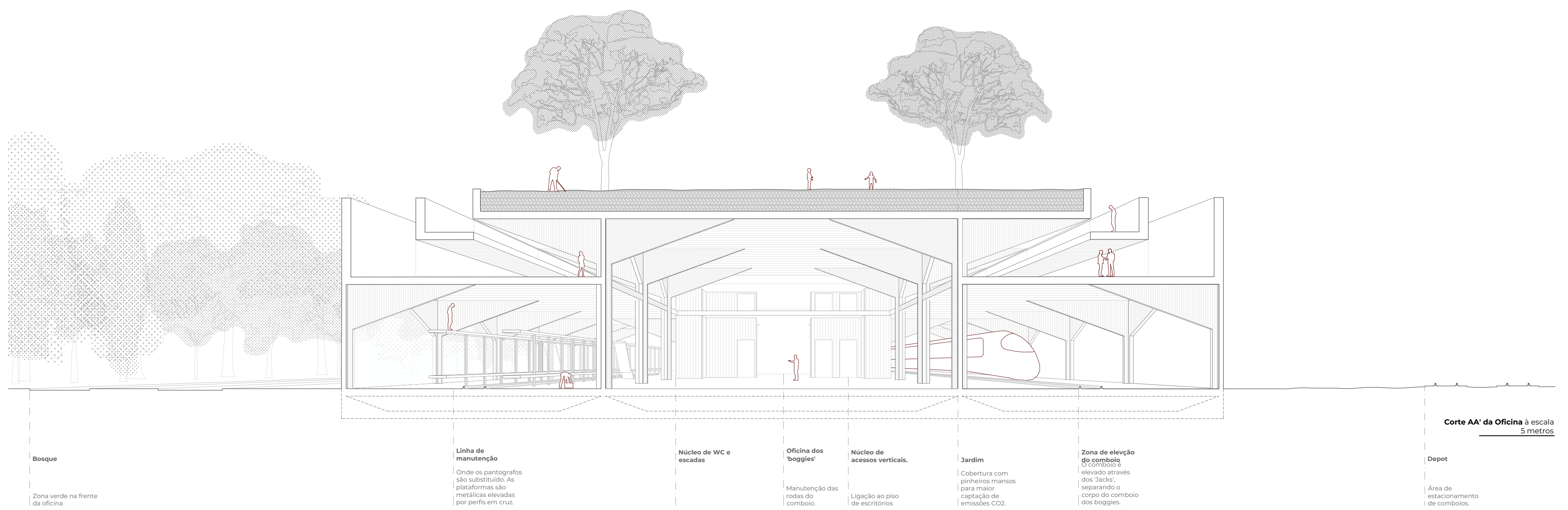
Na oficina o espaço é organizado em dois, operações húmidas e secas. A entrada do comboio é feita pela a parte húmida, onde ele é inspecionado, desmontado e separado em partes, paralelamente à linha de inspeção temos a linha de pintura e armazéns, na parte central da oficina, encontra-se o cruzamento das linhas, o centro de troca e distribuição de operações e a entrada da oficina para os trabalhadores. Esta entrada é recuada dando a possibilidade da população e curiosos se aproximarem da operação. No lado das operações secas, a circulação das locomotivas são feitas no limite da estrutura com as oficinas integradas entre elas. Ao longo da oficina deparamo-nos com núcleos em L onde se encontram os acessos verticais (escada ou elevadores) e instalações sanitárias.



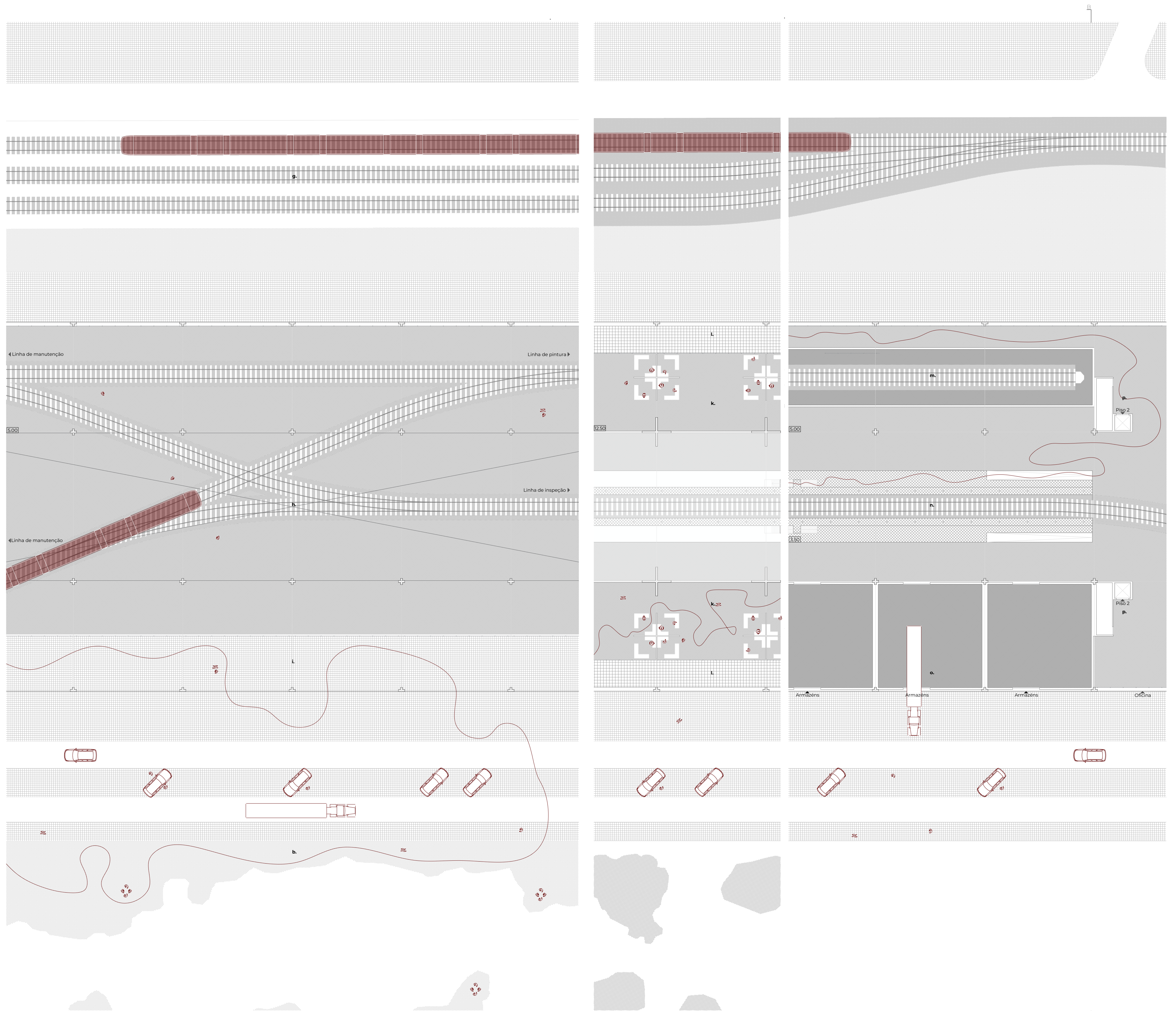


Planta da Oficina à escala 5 metros

- a. praça
- b. jardim
- c. entrada para escritórios e cobertura
- d. zona de elevação do comboio
- e. oficina dos 'boggies'
- f. linha de manutenção

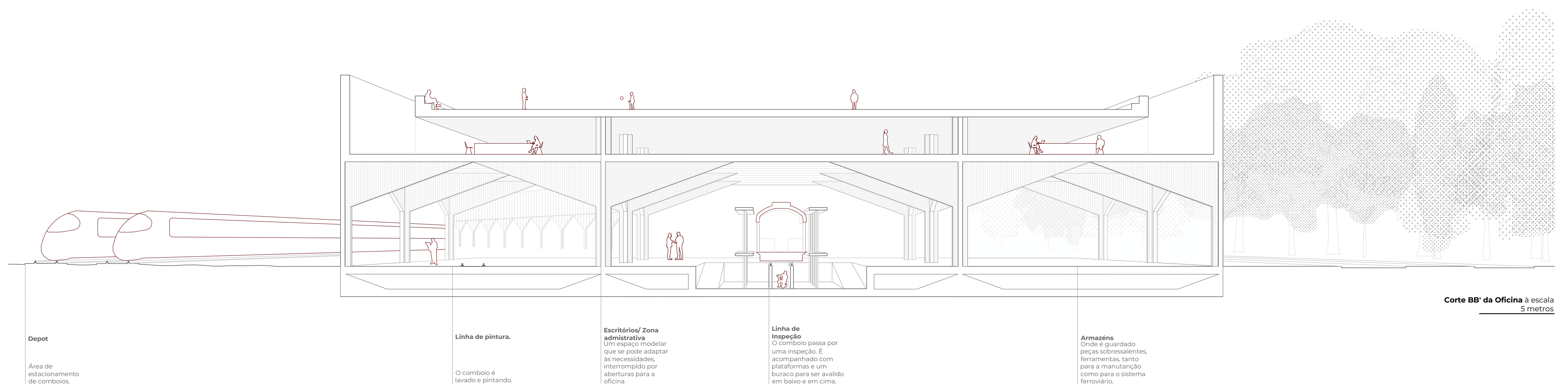


Corte AA' da Oficina à escala 5 metros



Planta da Oficina à escala 5 metros

- g. depot
- h. zona de distribuição do comboio
- i. entrada da oficina
- j. estacionamento
- k. escritórios / área administrativa
- l. espaço exterior
- m. linha de pintura
- n. linha de inspeção
- o. armazéns
- p. acessos verticais



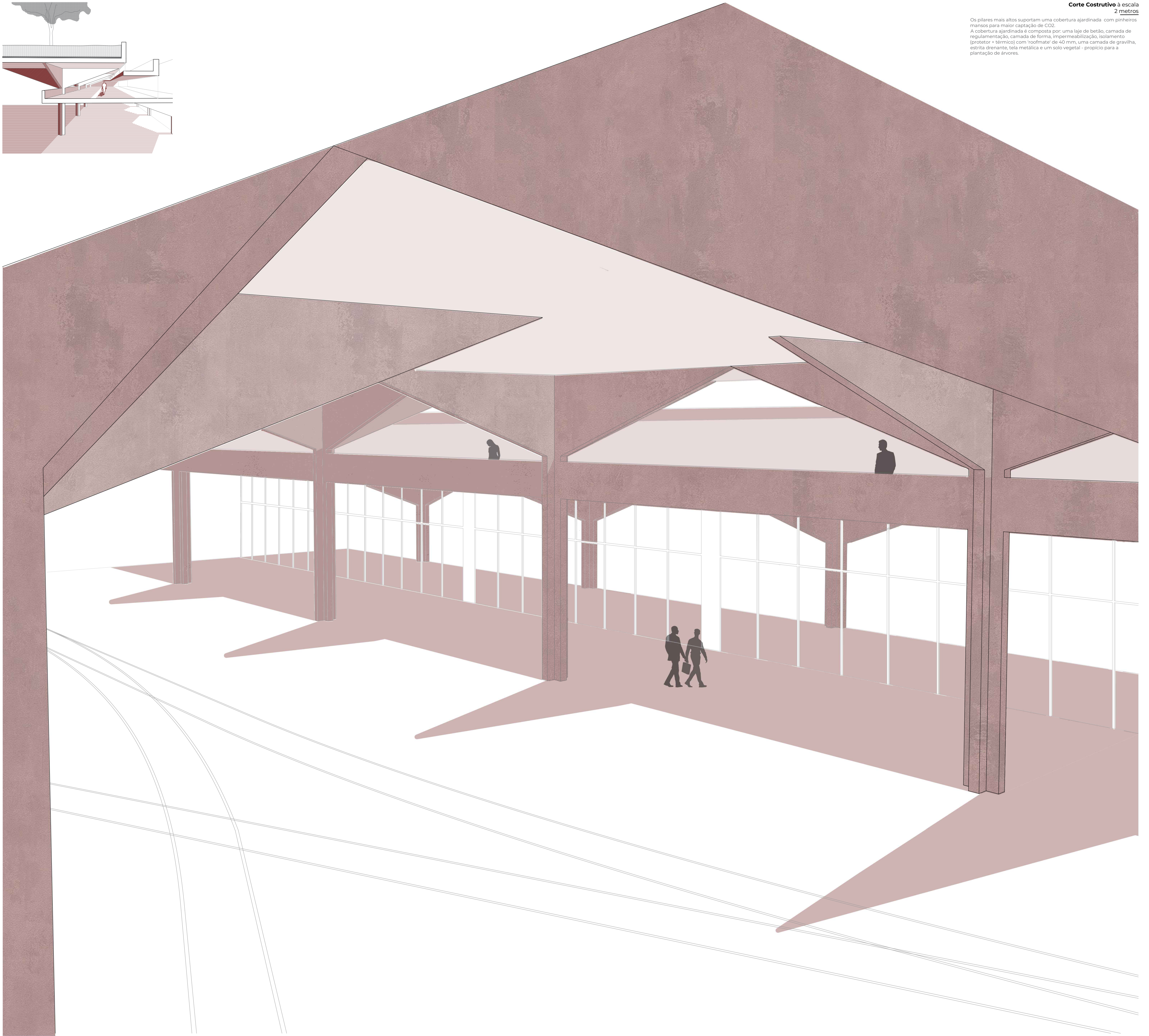
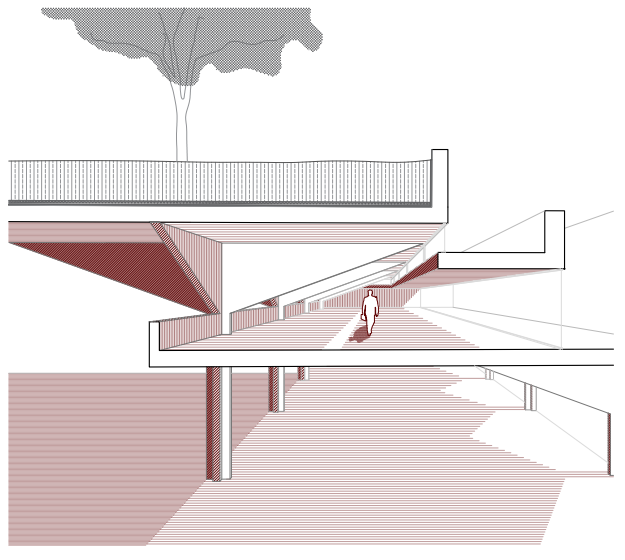
Corte BB' da Oficina à escala 5 metros

A reconstrução de uma paisagem industrial na frente de Beirute.

Lúisa Morais Sarmiento
PFA - ISCTE - 2021/2022

Um comboio sem linha, um esqueleto como estrutura.

6 - 6

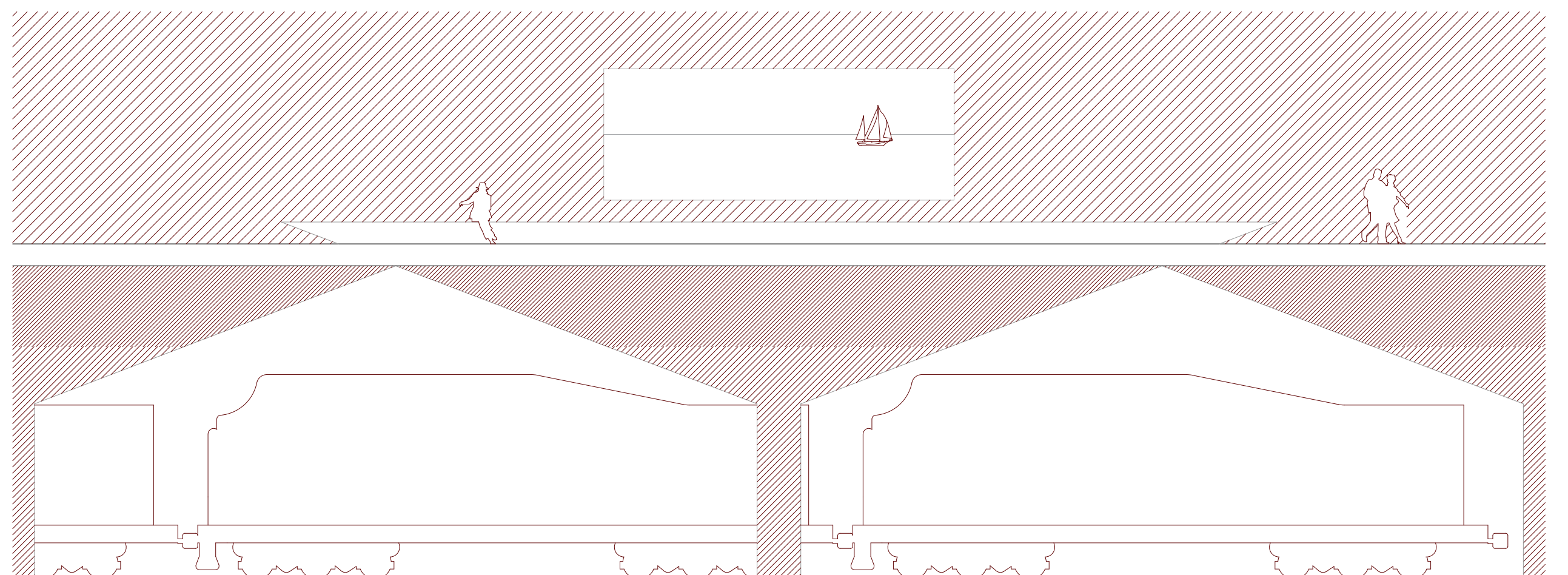
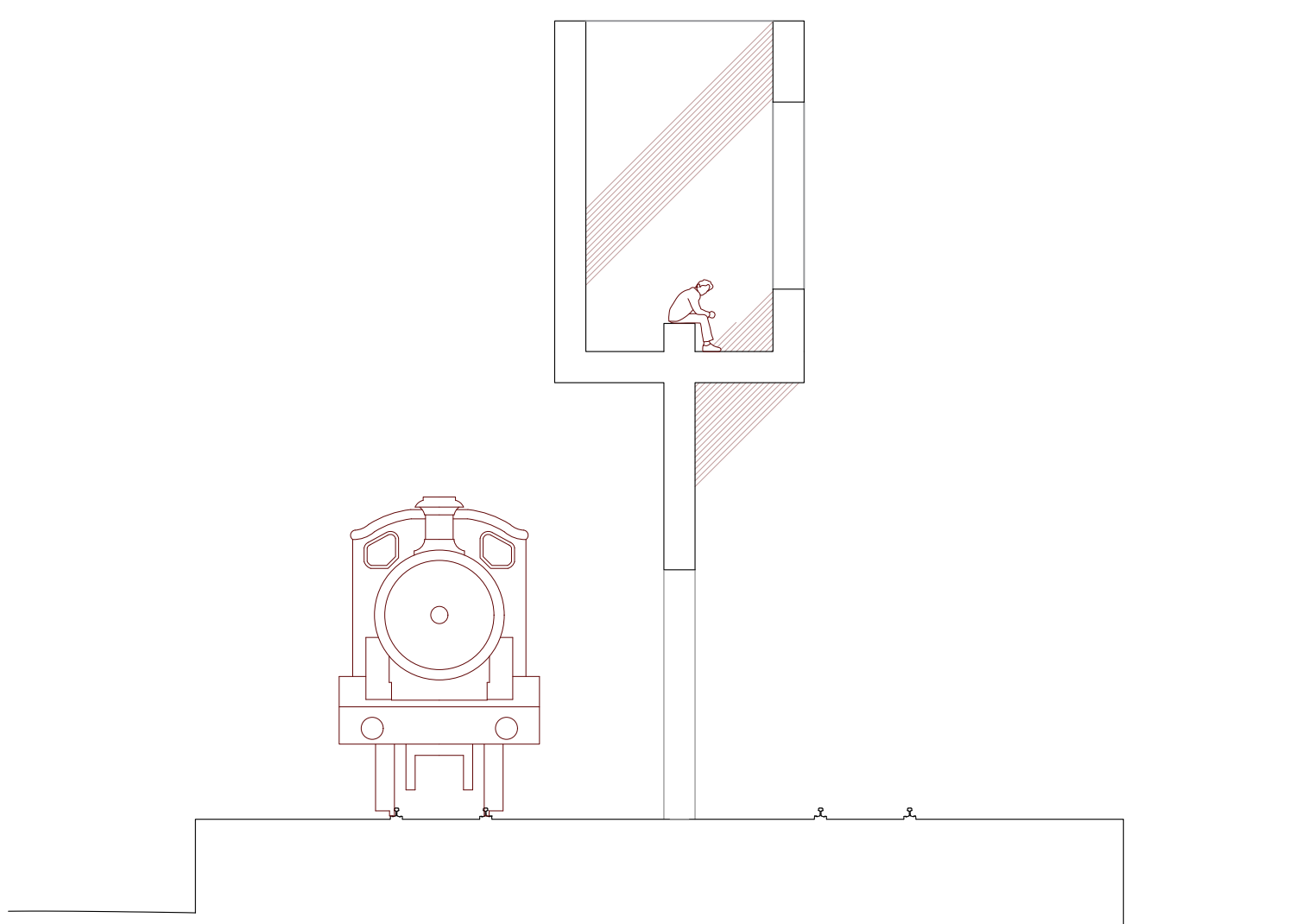


Corte Construtivo à escala 2 metros

Os pilares mais altos suportam uma cobertura ajardinada com pinheiros mansos para maior captação de CO2.
A cobertura ajardinada é composta por: uma laje de betão, camada de regularização, camada de forma, impermeabilização, isolamento (protector + hemicel) com espessura de 40 mm, uma camada de grollha, estufa drenante, tela metálica e um solo vegetal - propício para a plantação de árvores.

Fotomontagem

Zona de atrio de entrada, onde as linhas de comboio se cruzam. Lugar onde a estrutura é uma exceção: os pilares são mais altos rompendo a cobertura deixando a luz entrar na oficina.



Corte Ponte à escala 2,5 metros

Um viaduto pedonal que atravessa o rio ligando o bairro de Bourj Hammoud à Quarantena. A cota baixa passa o comboio através o rio, conectando a zona portuária, a zona industrial. No meio da ponte é enquadrado um vão com vista para o mar, o pilar continua depois da laje criando um banco.