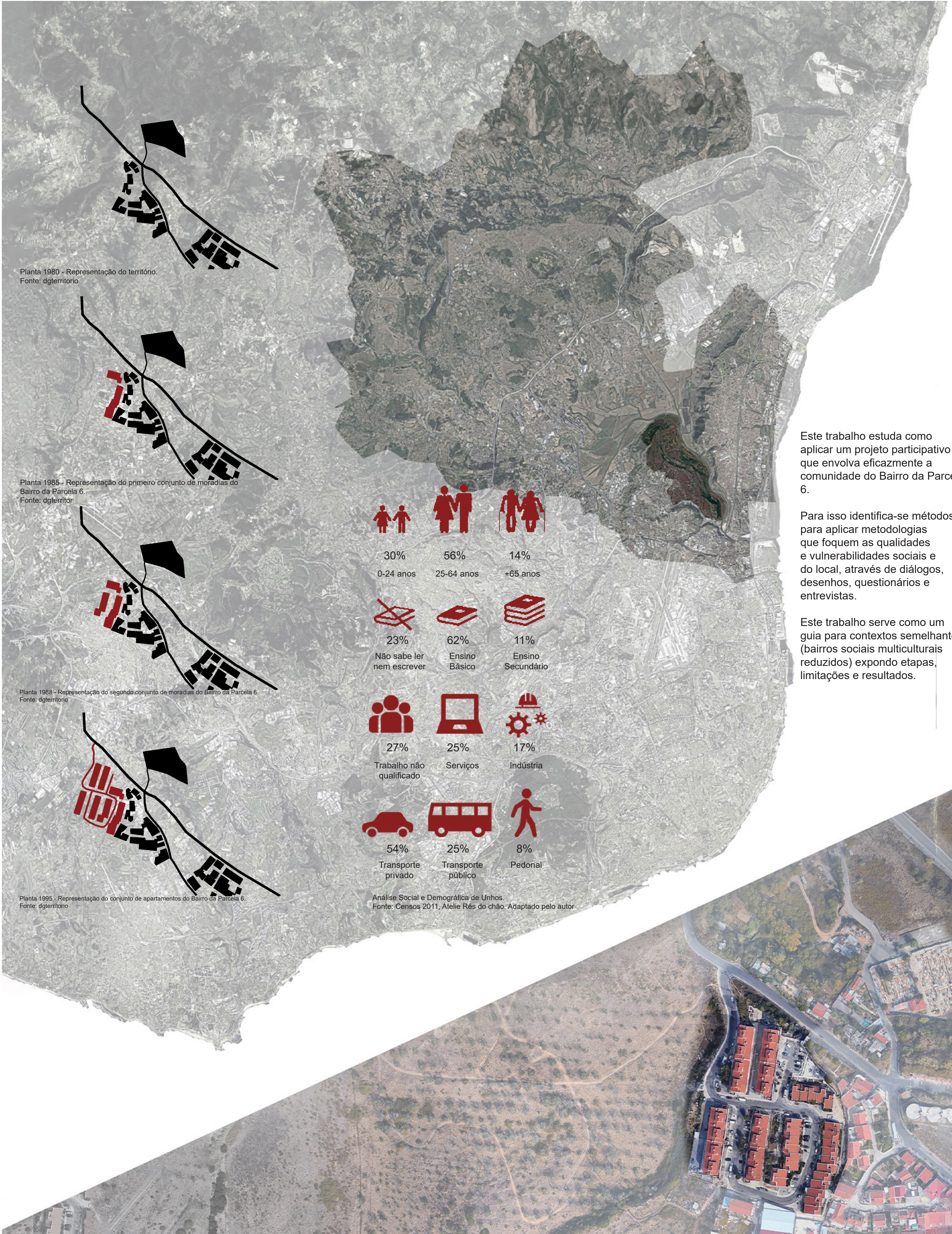


01

Experiências partilhadas e desafios no Bairro da Parcela 6

Cidade justa e inclusiva

Fábio Cordeiro



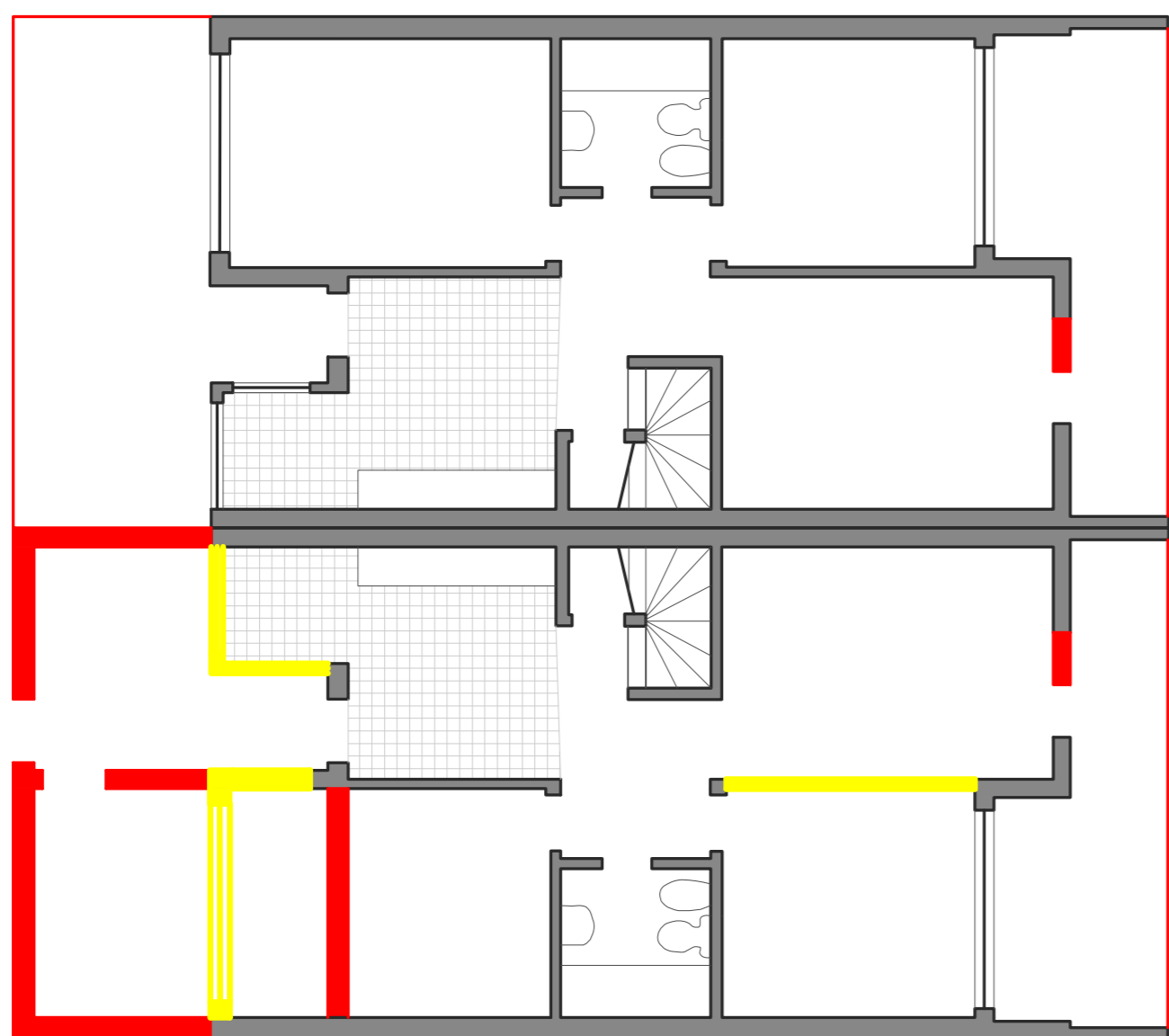
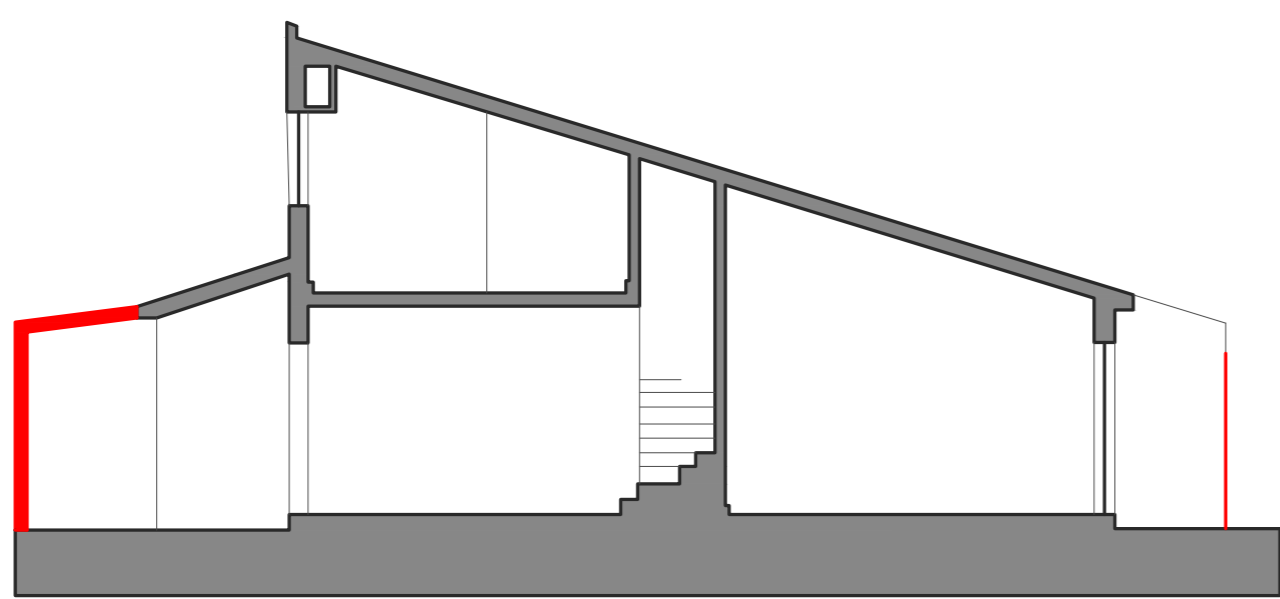
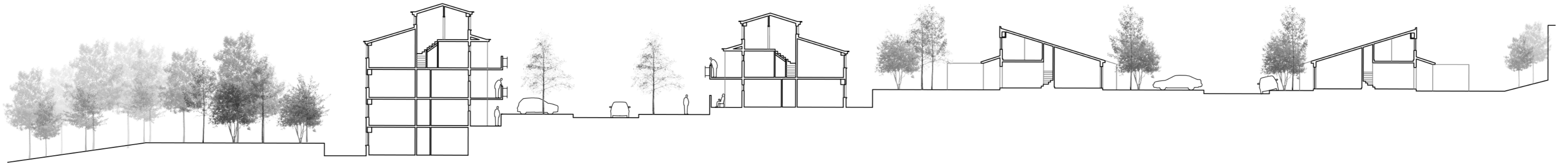
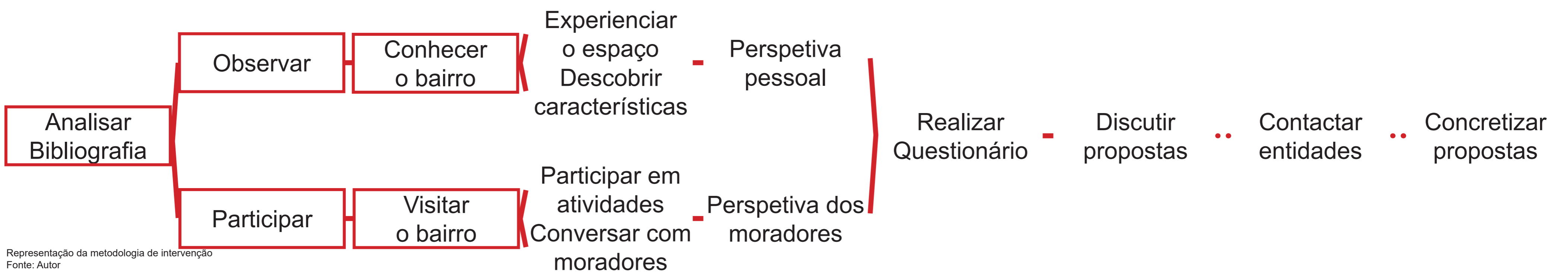
Este trabalho estuda como aplicar um projeto participativo que envolva eficazmente a comunidade do Bairro da Parcela 6.

Para isso identifica-se métodos para aplicar metodologias que foquem as qualidades e vulnerabilidades sociais e do local, através de diálogos, desenhos, questionários e entrevistas.

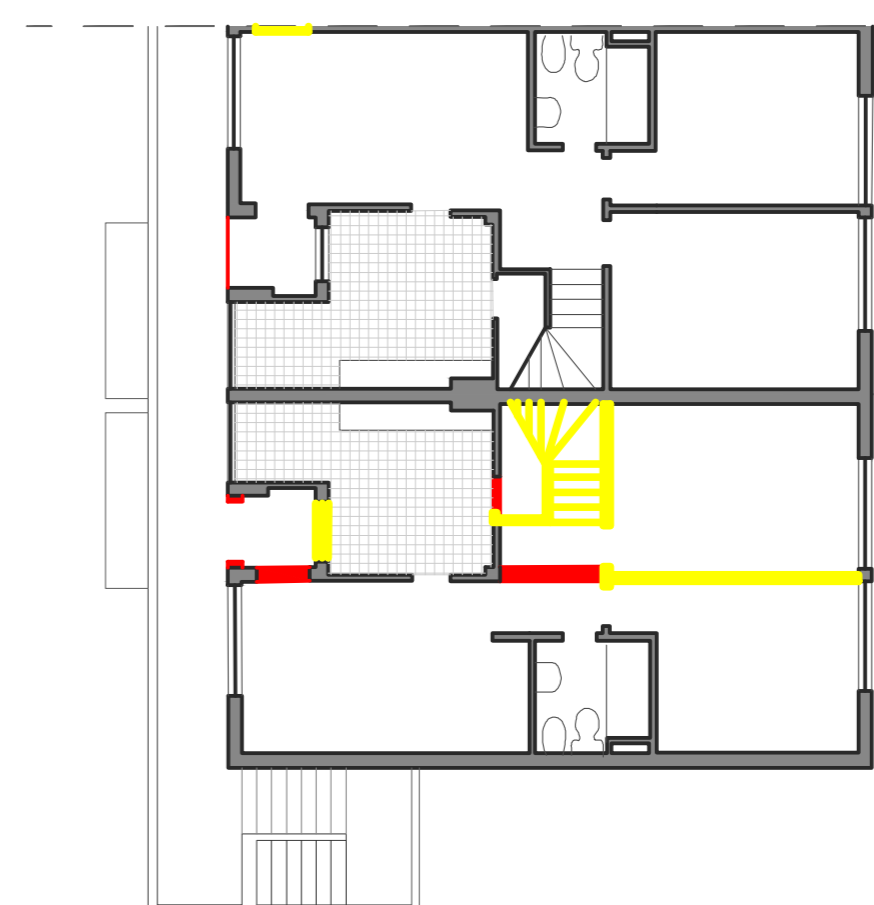
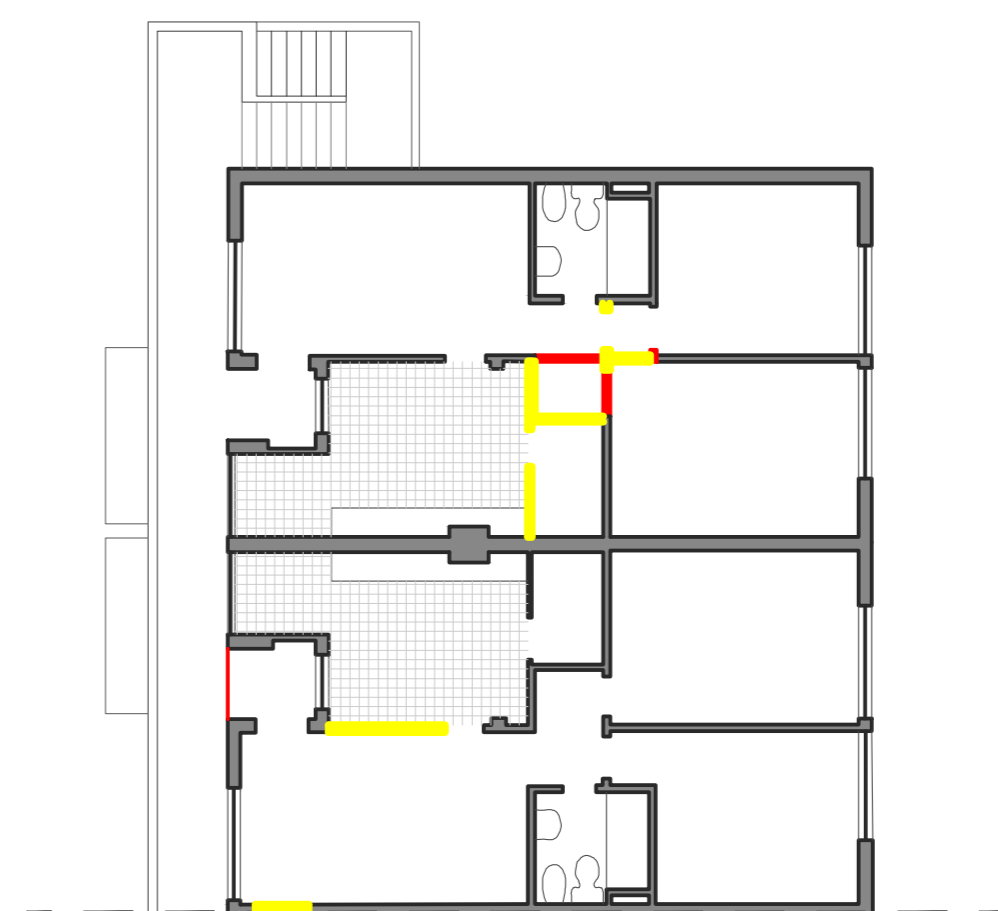
Este trabalho serve como um guia para contextos semelhantes (bairros sociais multiculturais reduzidos) expondo etapas, limitações e resultados.

02 | Experiências partilhadas e desafios no Bairro da Parcela 6

Cidade justa e inclusiva
Fábio Cordeiro



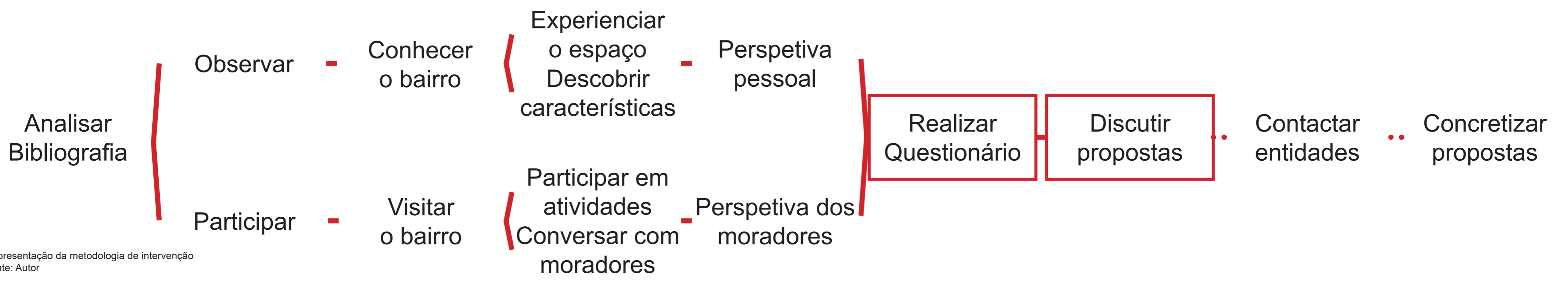
Representação do desejo de alterações a apartamentos
Fonte: Autor



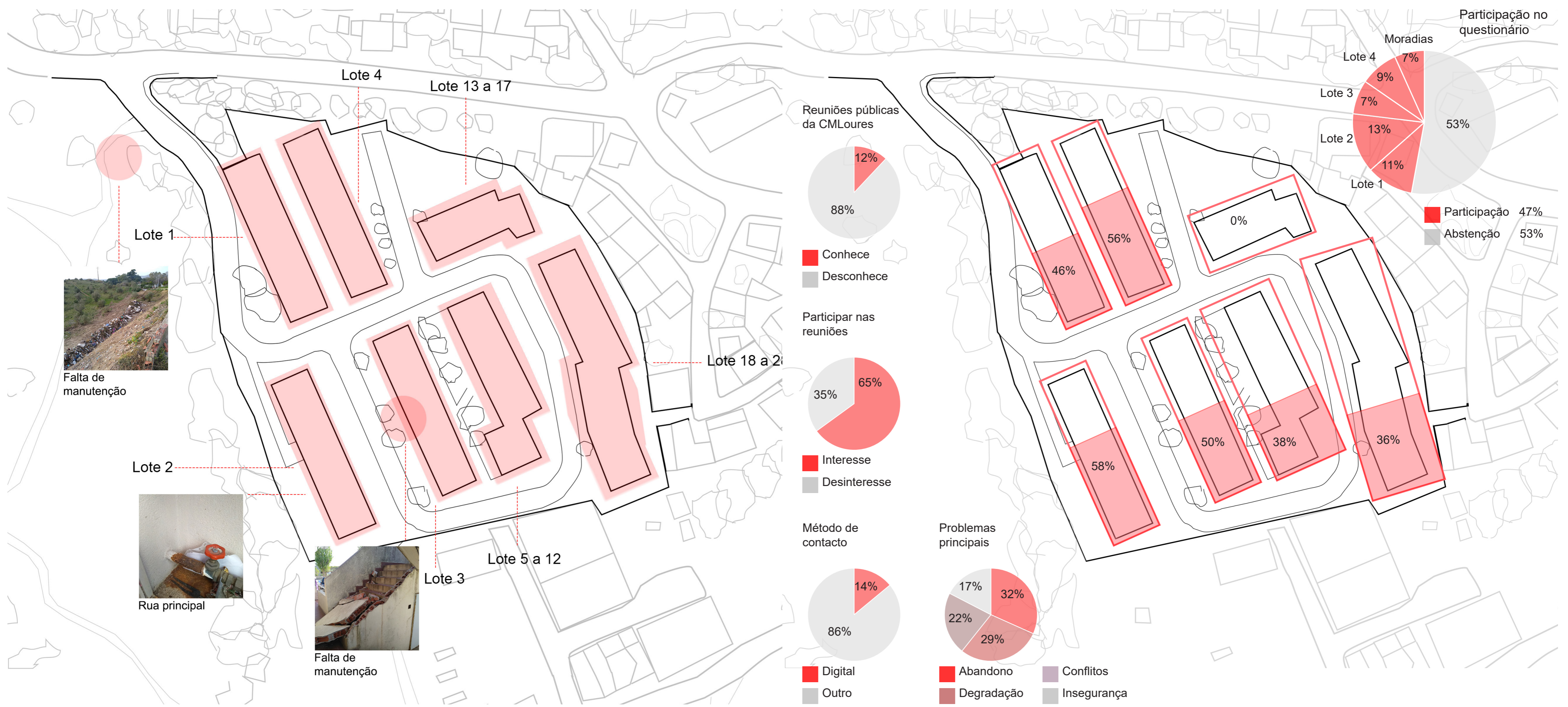
Representação do desejo de alterações a moradias
Fonte: Autor

05 | Experiências partilhadas e desafios no Bairro da Parcela 6

Cidade justa e inclusiva
Fábio Cordeiro

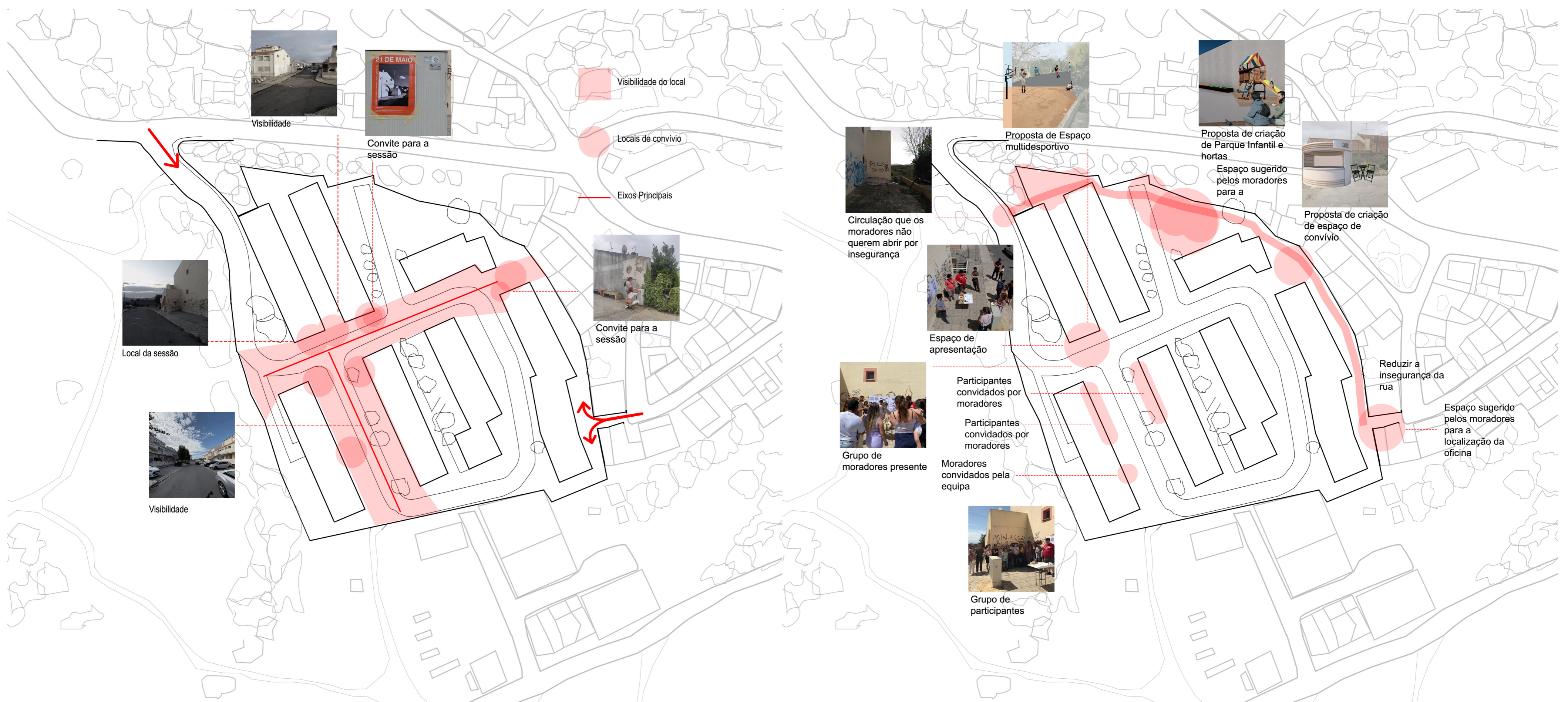


Representação da metodologia de intervenção
Fonte: Autor



Representação de características obtidas pelo questionário
Fonte: Autor

Representação quantitativa dos resultados obtidos pelo questionário à comunidade
Fonte: Autor



Representação do local da discussão de propostas com a comunidade
Fonte: Autor

Representação das propostas, e das intervenções dos residentes
Fonte: Autor