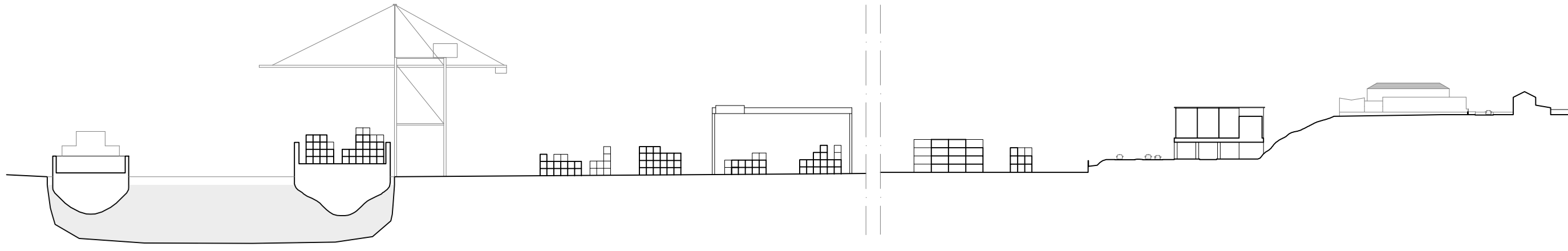


# Centro Social da Estação do Bairro dos Pescadores

Matosinhos - Senhor de Matosinhos

Projeto Final de Arquitetura 2021/2022

Mariana Brito



Corte transversal



Planta de localização

O Lorem Ipsum é um texto modelo da indústria tipográfica e de impressão. O Lorem Ipsum tem vindo a ser o texto padrão usado por estas indústrias desde o ano de 1500, quando uma misturou os caracteres de um texto para criar um espécime de livro. Este texto não só sobreviveu 5 séculos, mas também o salto para a tipografia electrónica, mantendo-se essencialmente inalterada. Foi popularizada nos anos 60 com a disponibilização das folhas de.

O Lorem Ipsum é um texto modelo da indústria tipográfica e de impressão. O Lorem Ipsum tem vindo a ser o texto padrão usado por estas indústrias desde o ano de 1500, quando uma misturou os caracteres de um texto para criar um espécime de livro. Este texto não só sobreviveu 5 séculos, mas também o salto para a tipografia electrónica, mantendo-se essencialmente inalterada. Foi popularizada nos anos 60 com a disponibilização das folhas de.

O Lorem Ipsum é um texto modelo da indústria tipográfica e de impressão. O Lorem Ipsum tem vindo a ser o texto padrão usado por estas indústrias desde o ano de 1500, quando uma misturou os caracteres de um texto para criar um espécime de livro. Este texto não só sobreviveu 5 séculos, mas também o salto para a tipografia electrónica, mantendo-se essencialmente inalterada. Foi popularizada nos anos 60 com a disponibilização das folhas de.

O Lorem Ipsum é um texto modelo da indústria tipográfica e de impressão. O Lorem Ipsum tem vindo a ser o texto padrão usado por estas indústrias desde o ano de 1500, quando uma misturou os caracteres de um texto para criar um espécime de livro. Este texto não só sobreviveu 5 séculos, mas também o salto para a tipografia electrónica, mantendo-se essencialmente inalterada. Foi popularizada nos anos 60 com a disponibilização das folhas de.

O Lorem Ipsum é um texto modelo da indústria tipográfica e de impressão. O Lorem Ipsum tem vindo a ser o texto padrão usado por estas indústrias desde o ano de 1500, quando uma misturou os caracteres de um texto para criar um espécime de livro. Este texto não só sobreviveu 5 séculos, mas também o salto para a tipografia electrónica, mantendo-se essencialmente inalterada. Foi popularizada nos anos 60 com a disponibilização das folhas de.

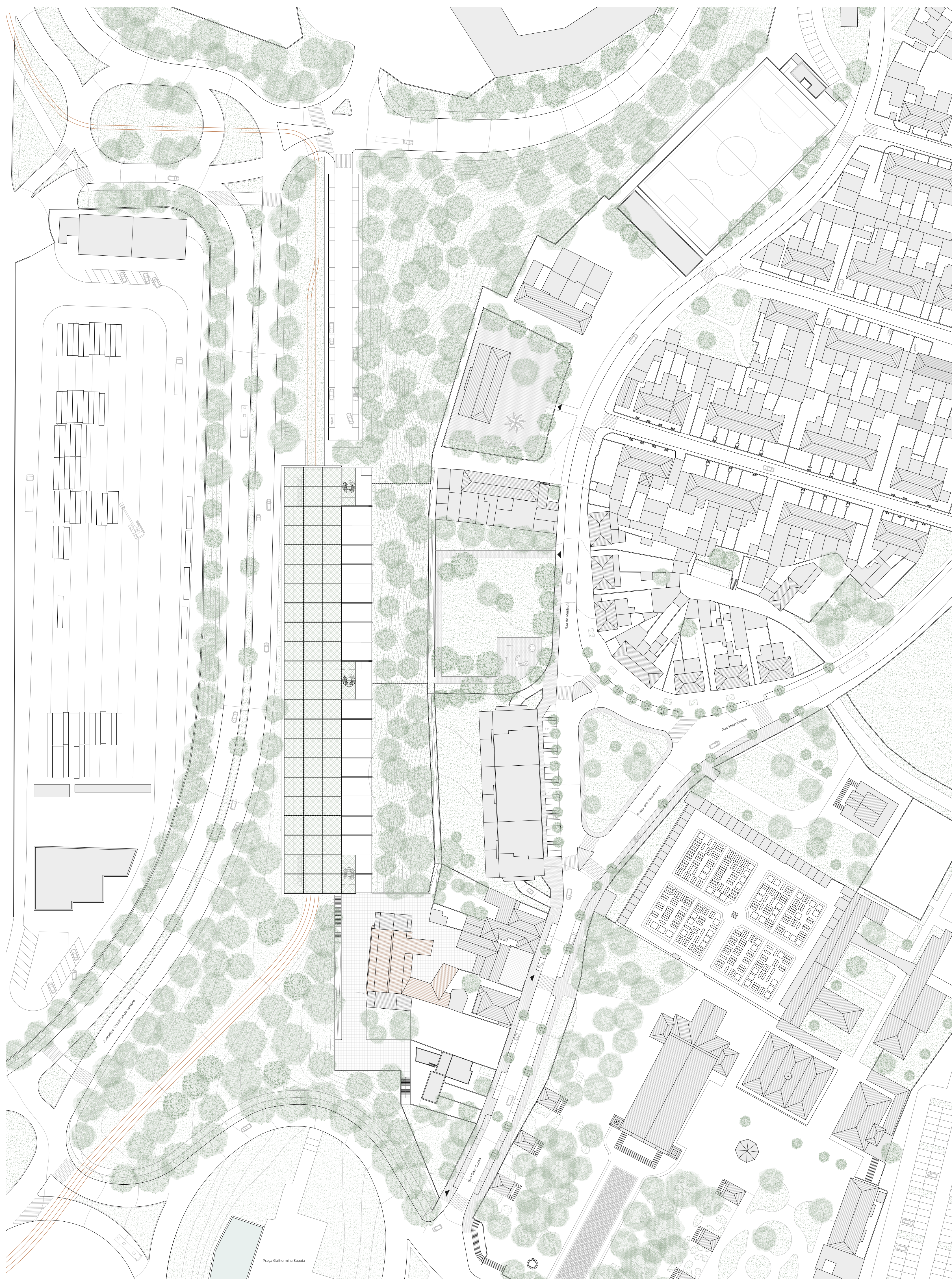
O Lorem Ipsum é um texto modelo da indústria tipográfica e de impressão. O Lorem Ipsum tem vindo a ser o texto padrão usado por estas indústrias desde o ano de 1500, quando uma misturou os caracteres de um texto para criar um espécime de livro. Este texto não só sobreviveu 5 séculos, mas também o salto para a tipografia electrónica, mantendo-se essencialmente inalterada. Foi popularizada nos anos 60 com a disponibilização das folhas de.



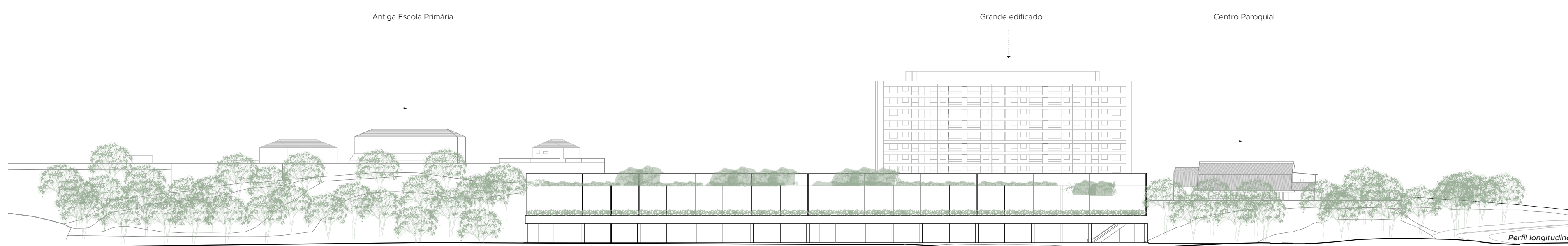
# O novo Centro Cívico e a Estação do Senhor de Matosinhos

Matosinhos - Senhor de Matosinhos

●●○○○○



Planta de localização  
0 — 5 m

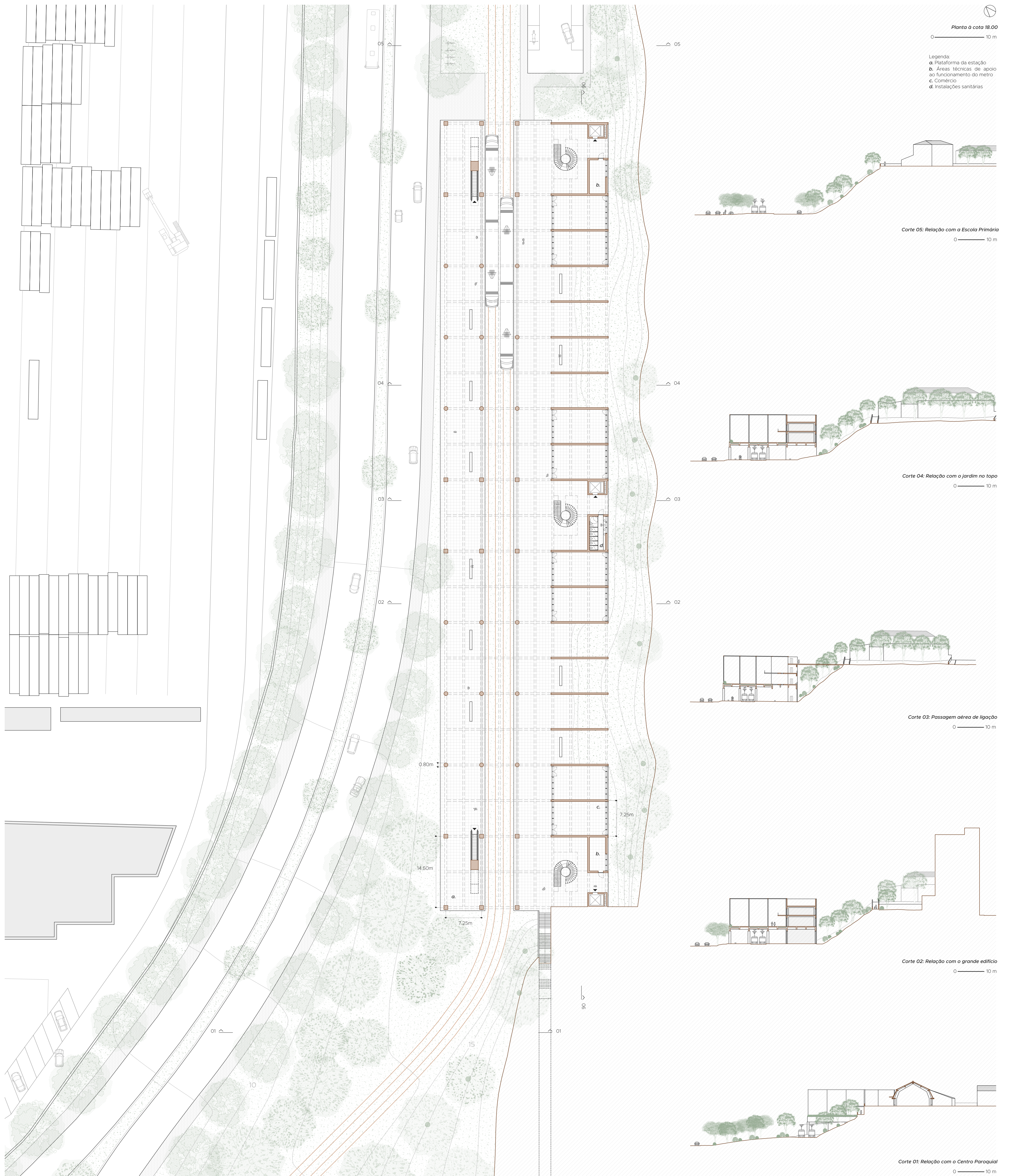


Perfil longitudinal  
0 — 5 m



# Escala da cidade - O metro de superfície

O novo Centro Cívico e a Estação do Senhor de Matosinhos



O metro de superfície, proveniente do centro urbano, é recebido por esta mancha verde que envolve o espaço público e de seguida, ao entrar na estação, por uma sucessão de pilares e lâminas estruturais de betão aparente que permitem uma permeabilidade do espaço e definem o chão duro de pedra em granito. Estes planos "encaixam" no talude tardoz permitindo acomodar entre eles espaços de comércio e três núcleos principais, que acomodam as circulações verticais, áreas de apoio ao funcionamento da estação e do centro e os sistemas de águas e saneamento. Estes núcleos são indicados pelos pilares em frente de base quadrada que se diferenciam dos restantes, de base circular. Assim, o jogo entre pilares e lâminas estabelece uma base para sustentar uma praça elevada que se debrucha, no meio do verde, sobre a frente portuária. Esta praça não pode ser vista apenas como uma laje, mas sim como uma peça reticulada, formada por cinco principais vigas, que ajudam também a definir o espaço entre elas, e outras de travamento.

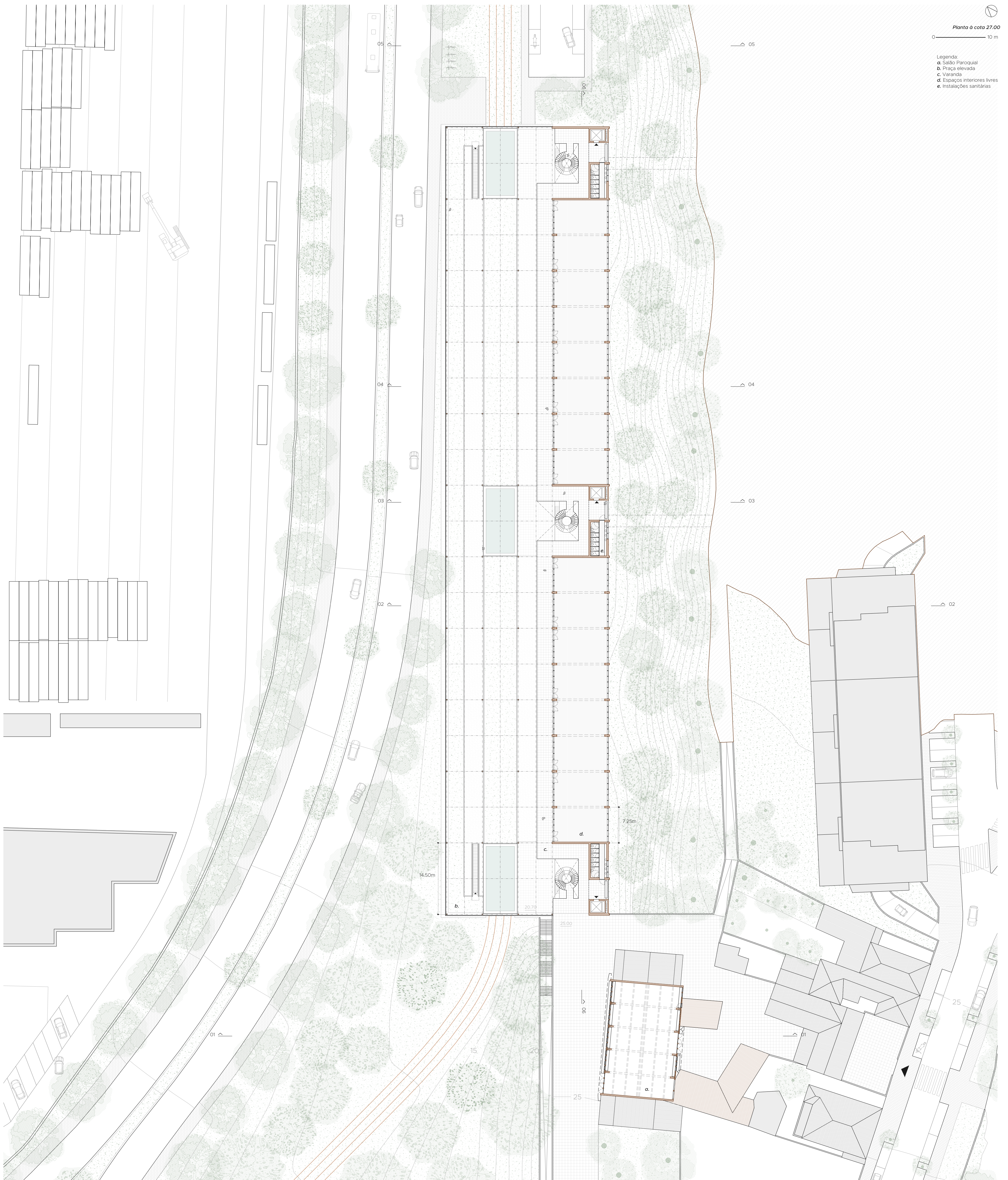
Esta peça define o chão mole à cota elevada e consegue cortar terra, para a colocação de vegetação mais rasteira, e nos momentos dos núcleos de acessos, são introduzidos planos de água que podem ajudar ao sistema de rega desta camada vegetal. Esta estrutura é ainda enfatizada pela transparência dos grandes vãos, em madeira, de cima a baixo, que proporcionam a sensação de se estar no meio de uma densidade verde. O espaço interior que segue o alinhamento do espaço de comércio do nível abaixo, é libertado através de sucessivos pilares e vigas estruturais que contém entre si, mais uma vez, grandes vãos onde é feita a entrada para estes espaços, e permitem uma permeabilidade visual entre o verde do talude tardoz e o espaço exterior da praça. O espaço interior é distribuído em 2 níveis, permitindo chegar à cota de implantação do Centro Paroquial, e vencer a diferença de cotas entre o nível do metro.



# Escala do Bairro - O Centro Cívico

O novo Centro Cívico e a Estação do Senhor de Matosinhos

○○●○○

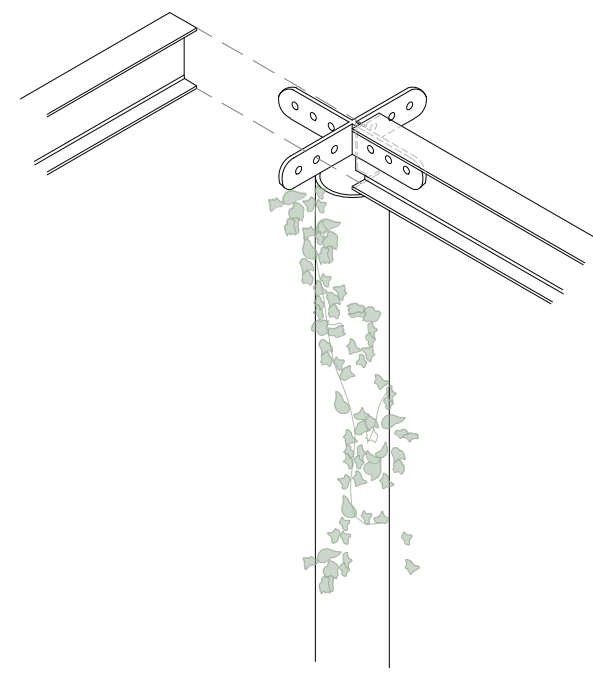
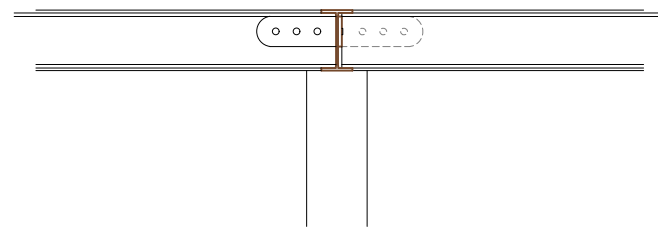
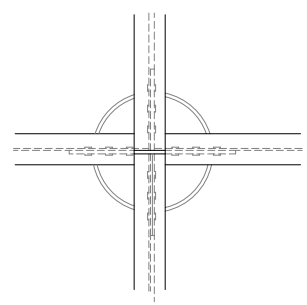
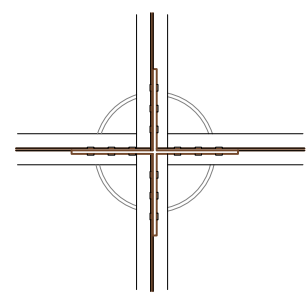
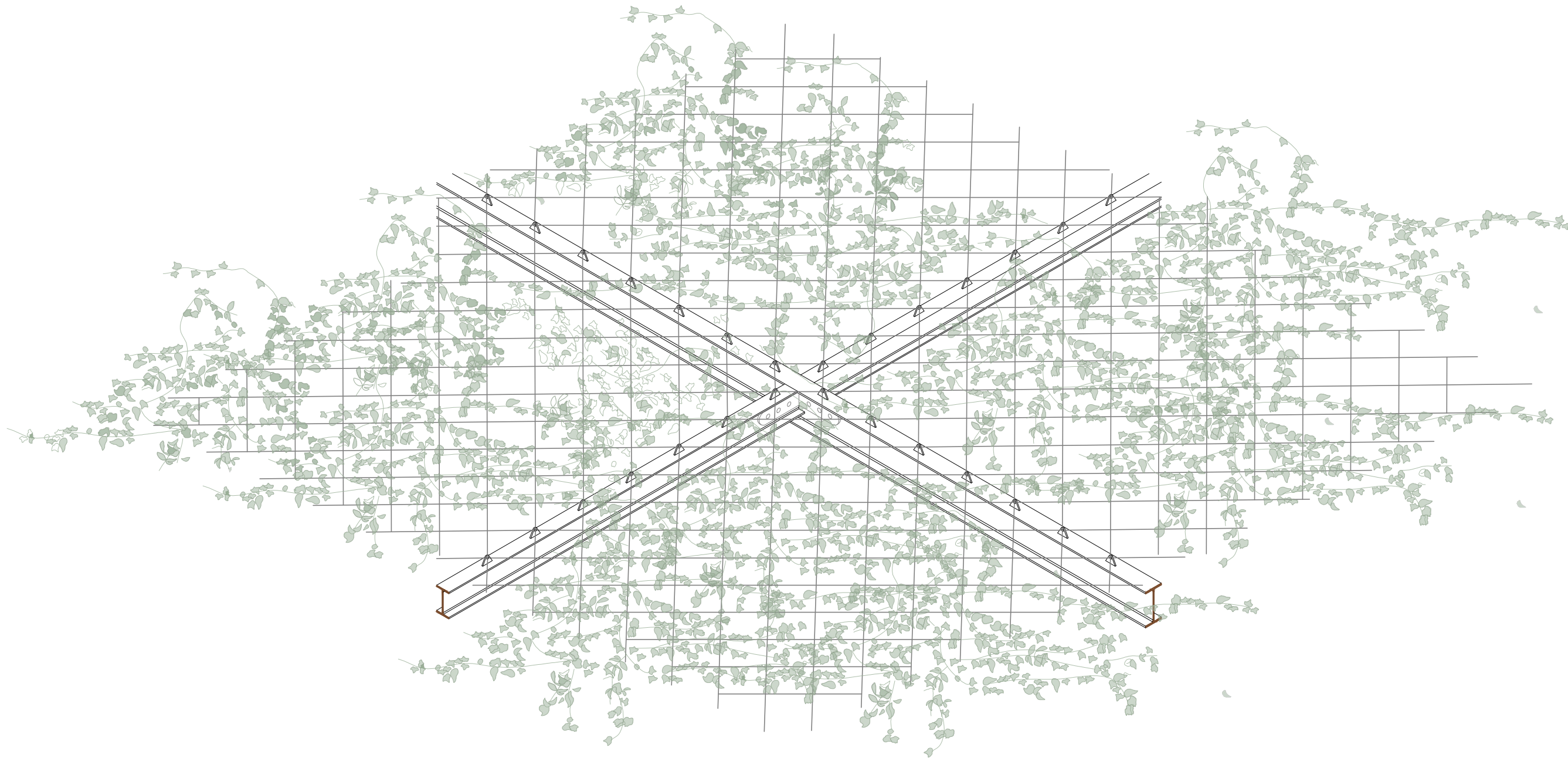




# O novo Centro Cívico e a Estação do Senhor de Matosinhos

Matosinhos - Senhor de Matosinhos

○○○○○●



Promenor da estrutura metálica



Ambiente ao nível da Estação

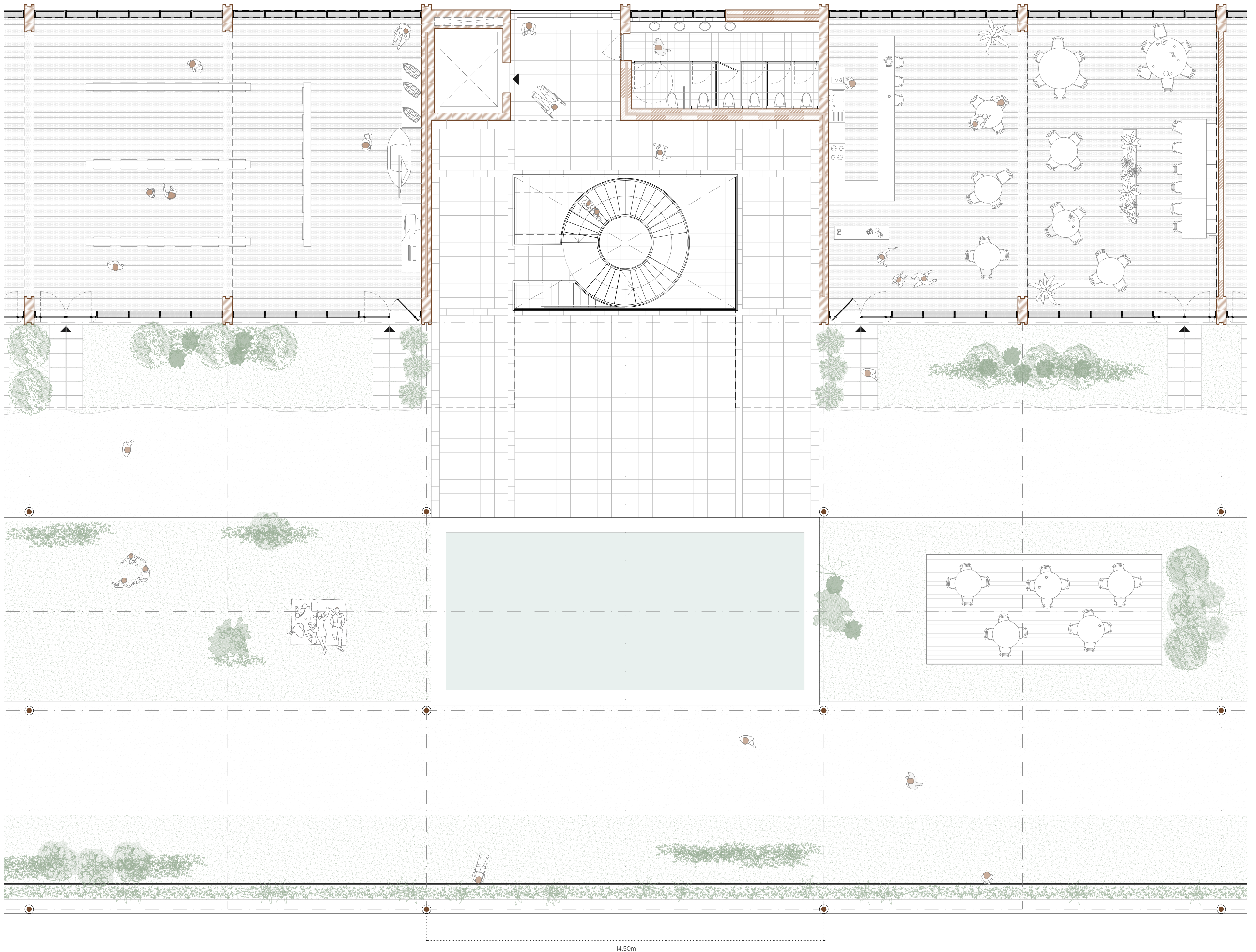


# O novo Centro Cívico e a Estação do Senhor de Matosinhos

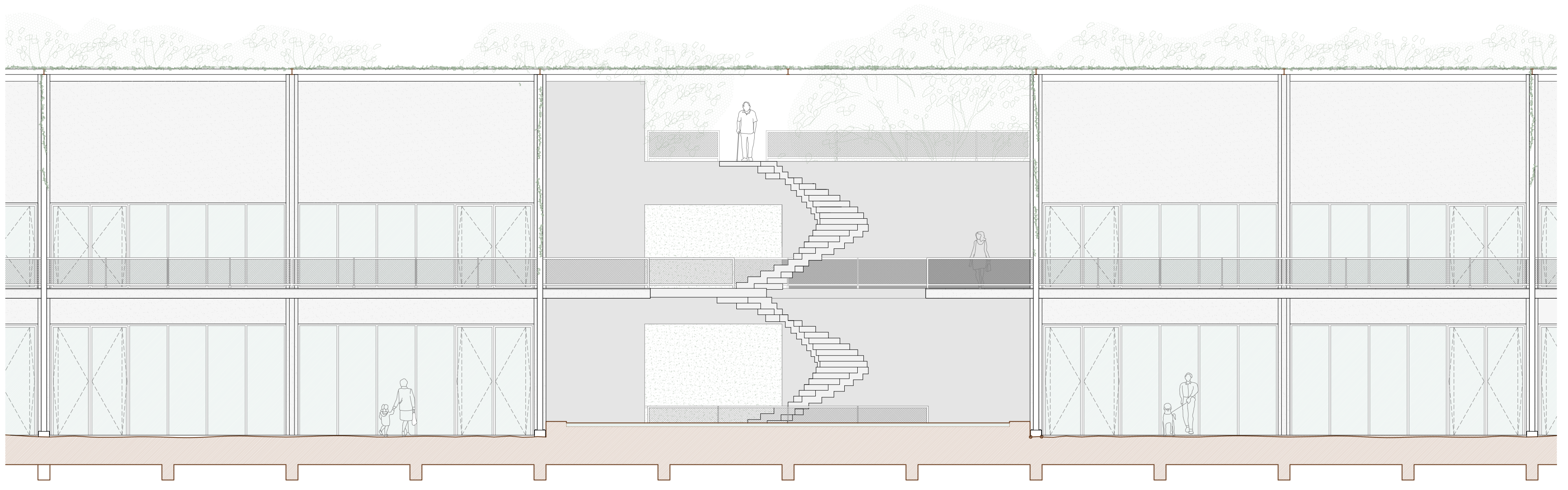
Matosinhos - Senhor de Matosinhos

○○○○●○

Planta à cota 23.00  
0 2 m



14.50m



Alçada ao nível da praça cortando pelo plano de água  
0 2 m

Esta flexibilidade admite que várias atividades de caráter público possam ser desenvolvidas neste espaço interior, como por exemplo, acomodar parte das peças expostas no pequeno Museu do Mar na antiga Escola Primária que, atualmente, e após uma visita ao local, nota-se que carece de condições para que este material, grande parte doado pelas famílias dos pescadores, possa ter o devido reconhecimento e visibilidade. Ou até mesmo, acomodar os espaços de trabalho dos escuteiros da Paróquia de Matosinhos, que se encontram em pequenos pré-fabricados adjacentes ao Sítio Paroquial, e ainda as atividades pedagógicas desenvolvidas quer pela Paróquia, quer pelo Museu do Mar. Assim, em caso de necessidade, é possível compartimentar o espaço interior com planos em alvenaria, conforme o uso a que se destinam.

Para fechar o ambiente vivido nesta praça elevada, introduz-se uma estrutura metálica composta por pilares arredondados e perfis em L, que definem a "quinta fachada" com uma rede, alusiva à memória dos pescadores, e por onde uma vegetação de heras se pode desenvolver, crescer e criar uma mancha verde por onde a luz natural penetra.