

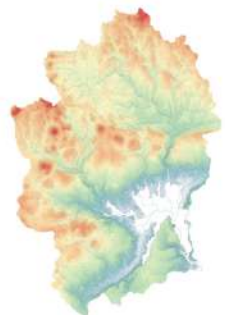
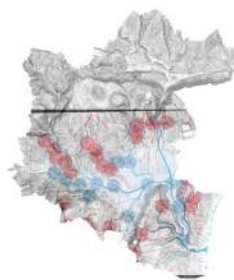
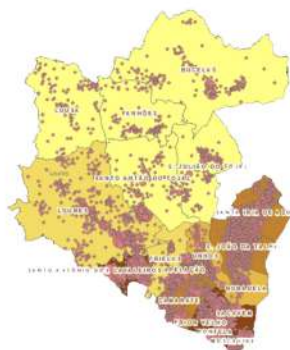


-  Atributos Biológicos
-  Atributos Físicos
-  Atributos Culturais

## Atributos Físicos



## Atributos Biológicos

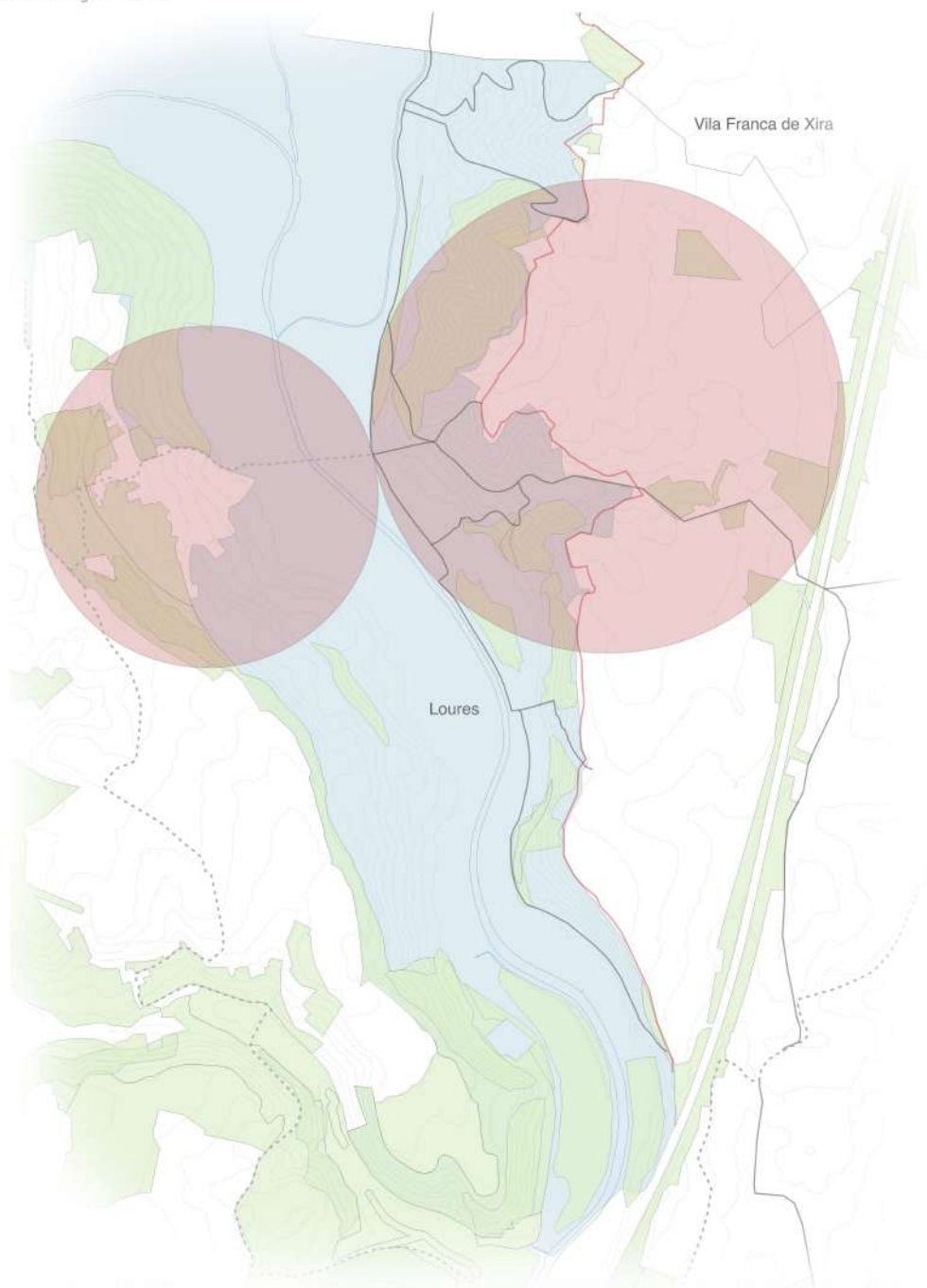


## Atributos Culturais



### Área de Estudo

A Várzea-PVCL com 1733 ha, localiza-se no coração de Loures e ocupa 11% da área do concelho. Com um carácter de parque intermunicipal, ocupa uma área central pouco povoada, ligando as cidades de Loures e Sacavém. Cerca de 80% da população reside na envolvente da Várzea. Com uma forte presença de água (rios, ribeiras, valas...), sendo o rio Trancão o principal, o PVCL pode vir a servir os habitantes, tanto na sua envolvente como os da área metropolitana norte de Lisboa.



### Área de Intervenção

Localizada na zona oriental da Várzea de Loures, a área de intervenção localiza-se sobre a zona da Costeira entre a urbe e a Várzea e caracteriza-se pelo seu elevado cénico, sobre a paisagem da Várzea e rio Tejo.

### Metodologia

Projetar com o lugar, implica um mapeamento in loco dos vários atributos físicos, biológicos, etc...

O desenvolvimento das estratégias e propostas de intervenção terão como base, tirar partido das potencialidades existentes no lugar bem como a diminuição dos problemas encontrados.







05

# Parque Urbano da Frente Costeira de São João da Talha: Uma Estratégia de Intervenção para o Desenho da Cidade Sustentável e Inclusiva

Cidade Justa e Inclusiva  
Cristina Rodrigues - 53756



