

Anexo VII

Análise Quantitativa

Anexo VII.1.

Distribuição dos processos por titular

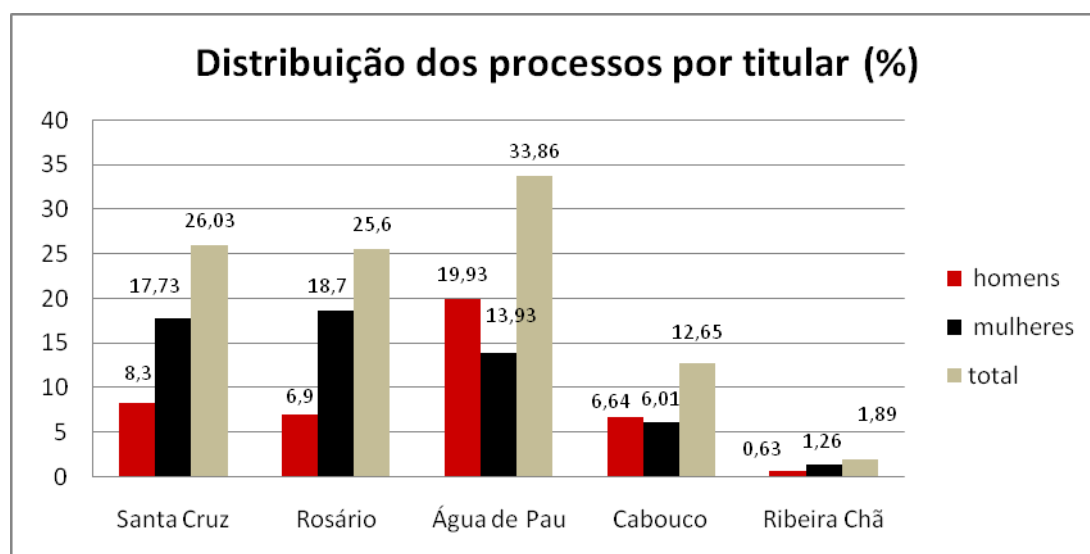
Quadro VII.1.1 - Distribuição dos processos por titular (frequência)

	Homens	Mulheres	total
Santa Cruz	26	56	82
Rosário	22	59	81
Água de Pau	63	44	107
Cabouco	21	19	40
Ribeira Chã	2	4	6
total	134	182	316

Quadro VII.1.2 – Distribuição dos processos por titular (%)

	homens	mulheres	total
Santa Cruz	8,3	17,73	26,03
Rosário	6,9	18,7	25,6
Água de Pau	19,93	13,93	33,86
Cabouco	6,64	6,01	12,65
Ribeira Chã	0,63	1,26	1,89
total	42,4	57,63	100

Gráfico VII.1.3 Distribuição dos processos por titular (%)



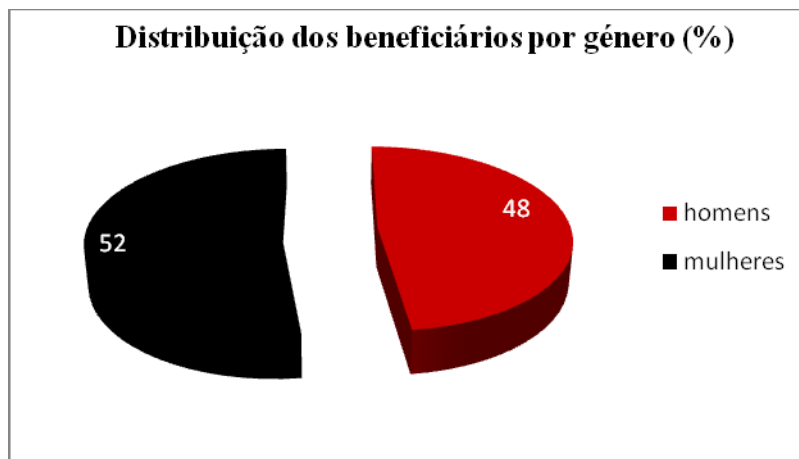
Anexo VII.2.

Distribuição dos beneficiários por gênero

Quadro VII.2.1

	frequência	%
Homens	566	48
Mulheres	612	52
total	1178	100

Gráfico VII.2.2



Anexo VII.3

Distribuição dos beneficiários por grupos etários

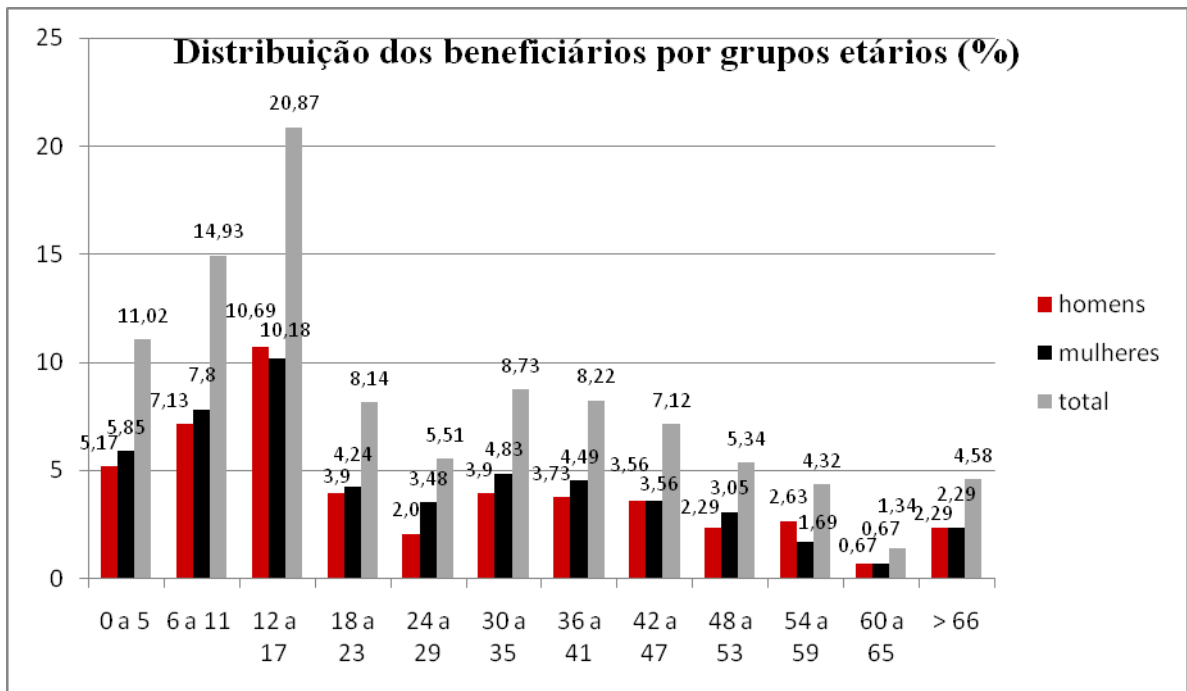
Quadro VII.3.1 Distribuição dos beneficiários por grupos etários (frequência)

	homens	mulheres
0 a 5	61	69
6 a 11	84	92
12 a 17	126	120
18 a 23	46	50
24 a 29	24	41
30 a 35	46	57
36 a 41	44	53
42 a 47	42	42
48 a 53	27	36
54 a 59	31	20
60 a 65	8	8
> 66	27	24
total	566	612

Quadro VII.3.2 Distribuição dos beneficiários por grupos etários (%)

	homens	mulheres	total
0 a 5	5,17	5,85	11,02
6 a 11	7,13	7,8	14,93
12 a 17	10,69	10,18	20,87
18 a 23	3,9	4,24	8,14
24 a 29	2,03	3,48	5,51
30 a 35	3,9	4,83	8,73
36 a 41	3,73	4,49	8,22
42 a 47	3,56	3,56	7,12
48 a 53	2,29	3,05	5,34
54 a 59	2,63	1,69	4,32
60 a 65	0,67	0,67	1,34
> 66	2,29	2,29	4,58
total	47,99	52,13	100

Gráfico VII.3.2 Distribuição dos beneficiários por grupos etários (%)



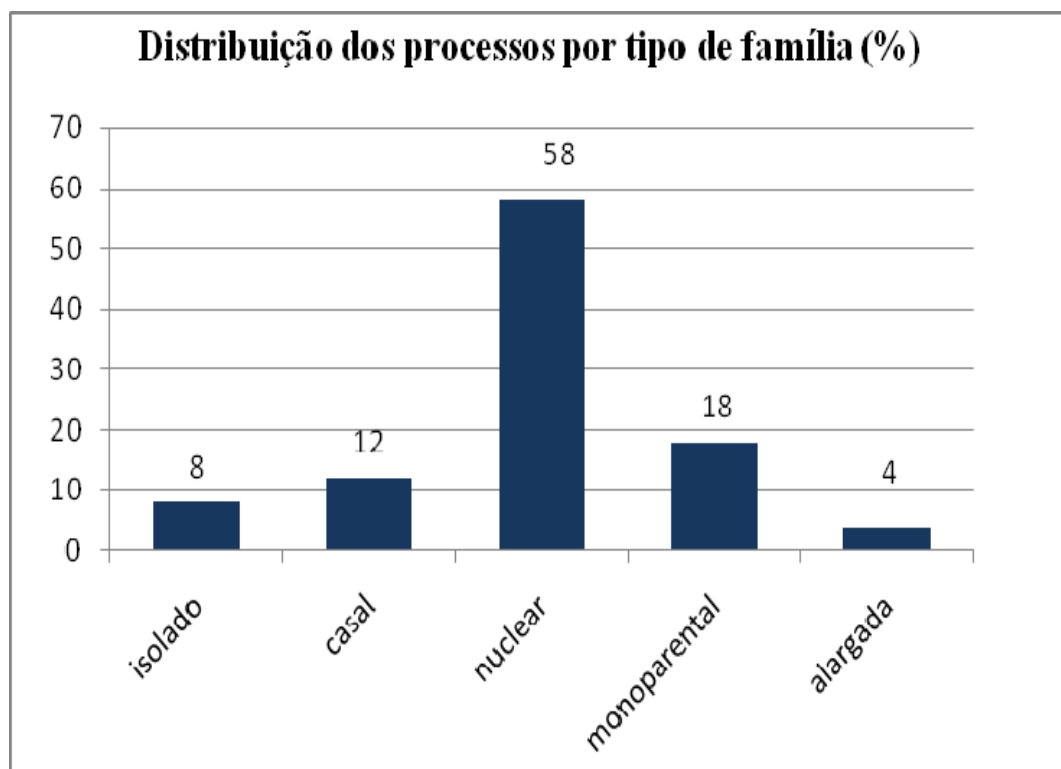
Anexo VII.4

Distribuição dos processos por tipo de família

Quadro VII.4.1

	Frequência	%
isolado	35	8
casal	37	12
nuclear	178	58
monoparental	56	18
alargada	10	4
total	316	100

Gráfico VII.4.2



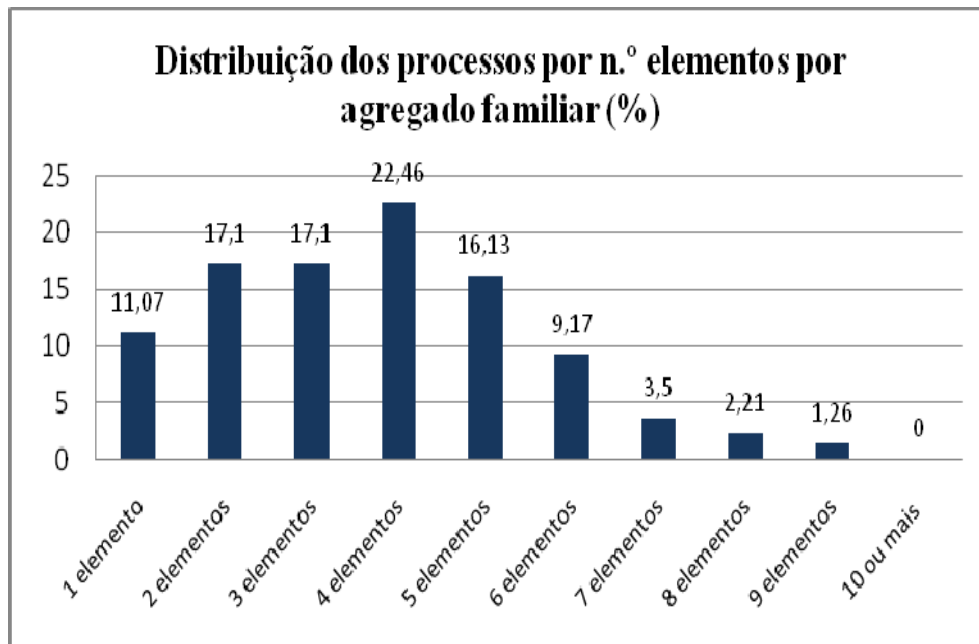
Anexo VII.5

Distribuição dos processos por número de elementos do agregado familiar

Quadro VII.5.1

	Frequência	%
1 elemento	35	11,07
2 elementos	54	17,1
3 elementos	54	17,1
4 elementos	71	22,46
5 elementos	51	16,13
6 elementos	29	9,17
7 elementos	11	3,5
8 elementos	7	2,21
9 elementos	4	1,26
10 ou mais	0	0
total	316	100

Gráfico VII.5.2



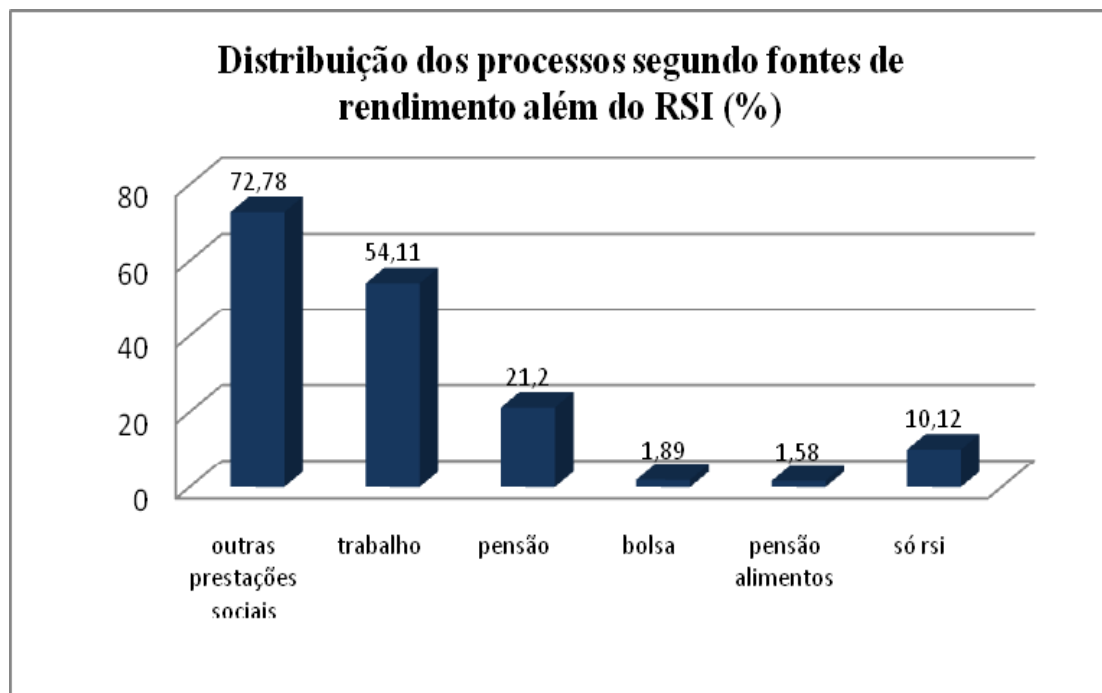
Anexo VII.6

Distribuição dos processos por fontes de rendimento familiar além do RSI

Quadro VII.6.1

	Frequência	%
outras prestações sociais	230	72,78
trabalho	171	54,11
pensão	67	21,2
bolsa	6	1,89
pensão alimentos	5	1,58
só rsi	32	10,12

Gráfico VII.6.2



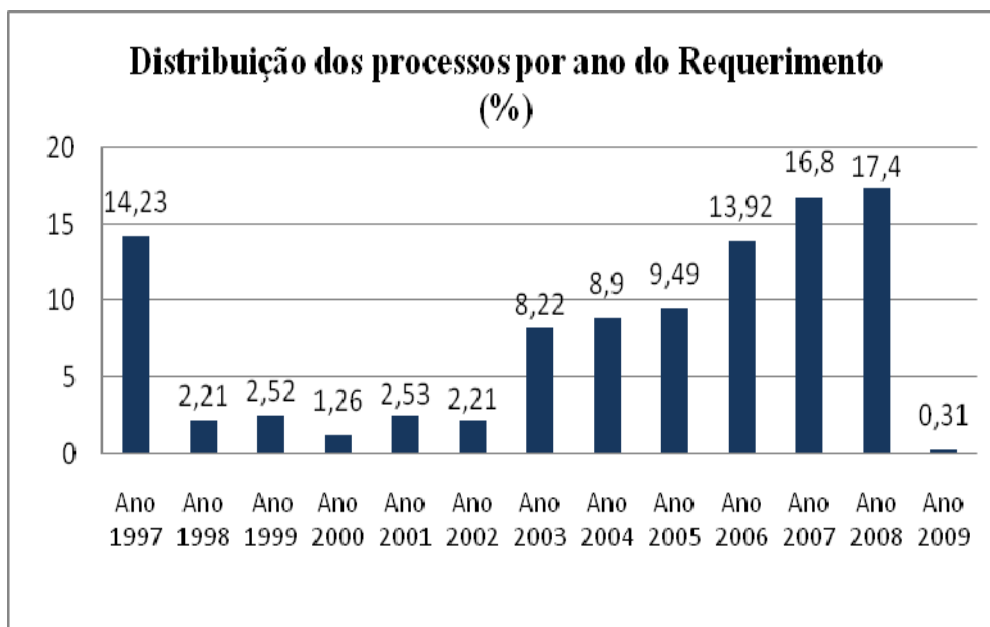
Anexo VII.7

Distribuição dos processos por ano do requerimento

Quadro VII.7.1 -

	Frequência	%
Ano 1997	45	14,23
Ano 1998	7	2,21
Ano 1999	8	2,52
Ano 2000	4	1,26
Ano 2001	8	2,53
Ano 2002	7	2,21
Ano 2003	26	8,22
Ano 2004	28	8,9
Ano 2005	30	9,49
Ano 2006	44	13,92
Ano 2007	53	16,8
Ano 2008	55	17,4
Ano 2009	1	0,31
total	316	100

Gráfico VII.7.2



Anexo VII.8

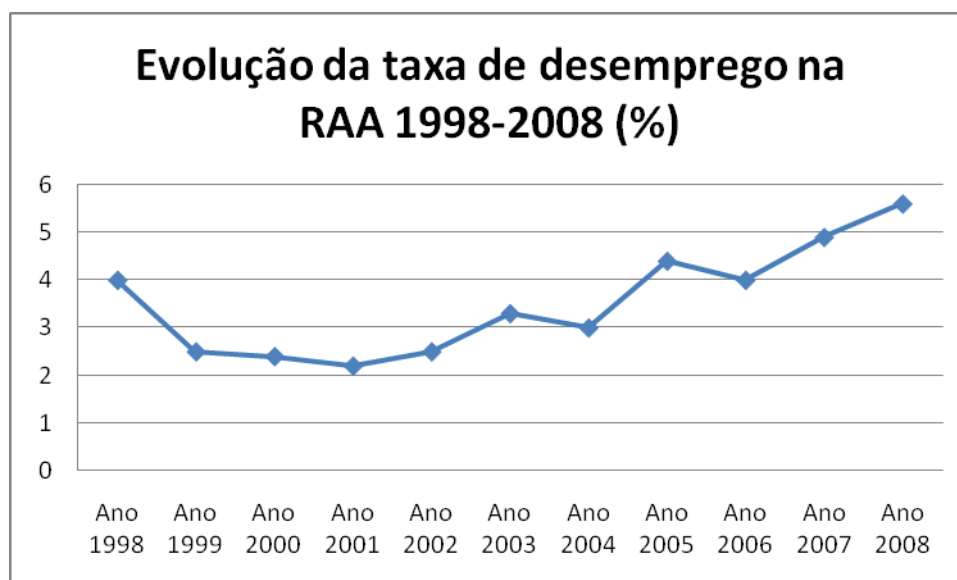
Evolução da taxa de desemprego na RAA 1998-2008 (%)

Quadro VII.8.1

	%
Ano 1998	4
Ano 1999	2,5
Ano 2000	2,4
Ano 2001	2,2
Ano 2002	2,5
Ano 2003	3,3
Ano 2004	3
Ano 2005	4,4
Ano 2006	4
Ano 2007	4,9
Ano 2008	5,6

Fonte: www.ine.pt

Gráfico VII.8.2



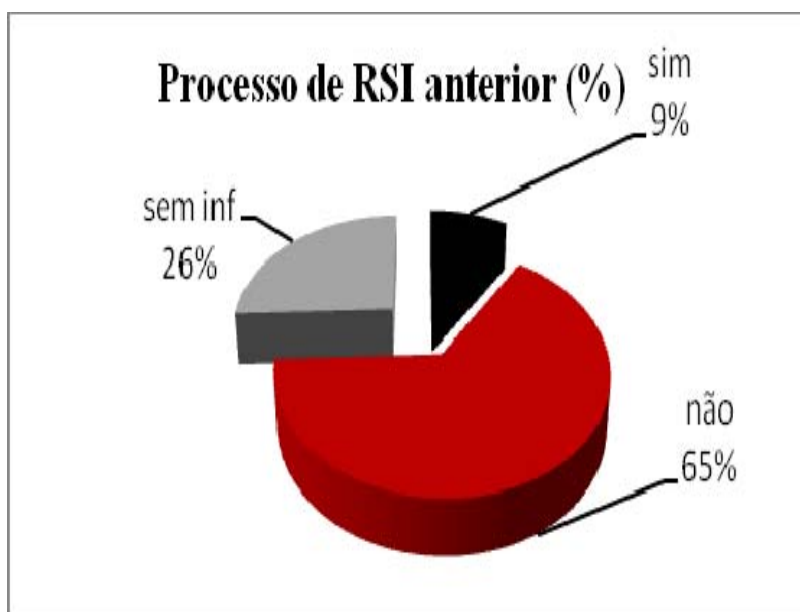
Anexo VII.9

Distribuição dos processos de acordo com a existência de processo anterior

Quadro VII.9.1

	Frequência	%
sim	29	9,18
não	206	65,19
sem informação	81	25,63
total	316	100

Gráfico VII.9.2



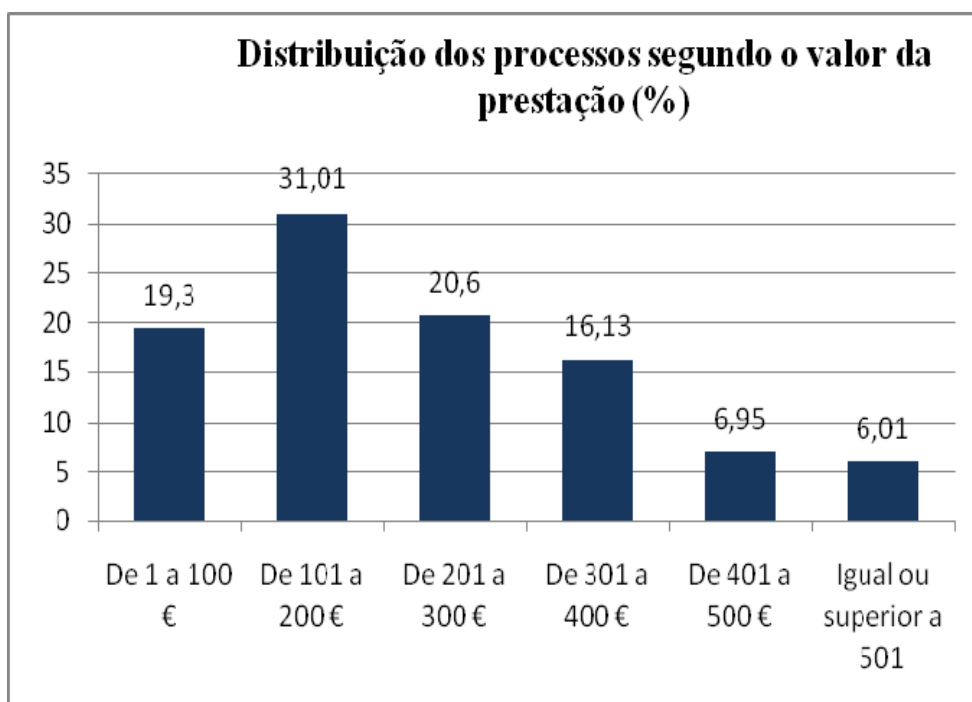
Anexo VII.10

Distribuição dos processos segundo o valor da prestação

Quadro VII.10.1

	Frequência	%
De 1 a 100 €	61	19,3
De 101 a 200 €	98	31,01
De 201 a 300 €	65	20,6
De 301 a 400 €	51	16,13
De 401 a 500 €	22	6,95
Igual ou superior a 501	19	6,01
total	316	100

Gráfico VII.10.2



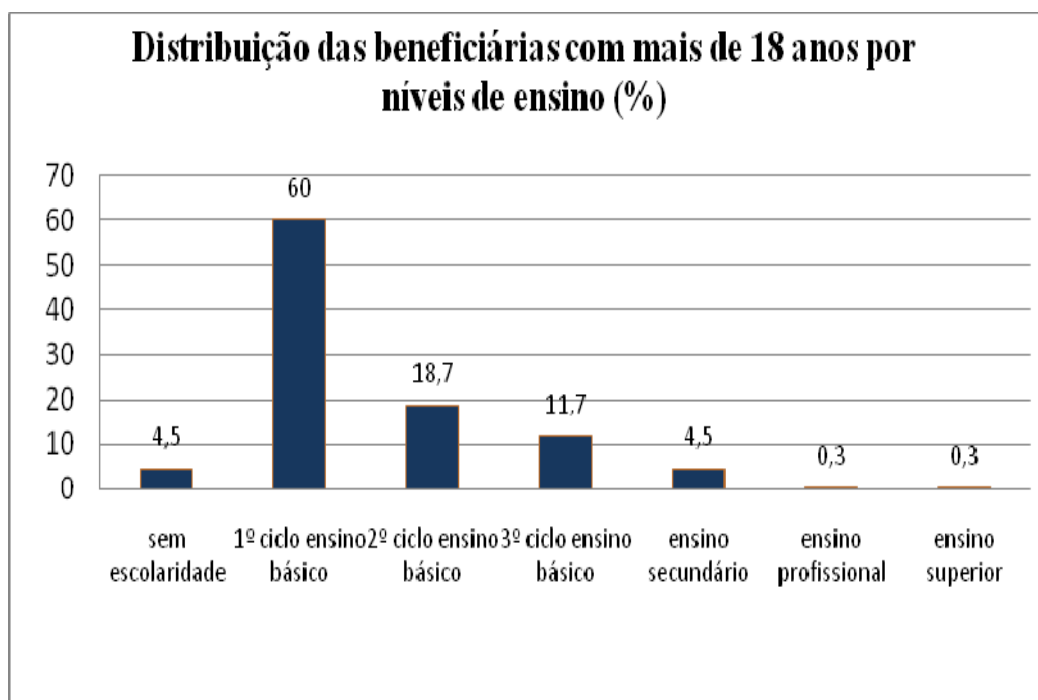
Anexo VII.11

Distribuição das beneficiárias maiores de idade por nível de ensino

Quadro VII.11.1

	Frequência	%
sem escolaridade	15	4,5
1º ciclo ensino básico	199	60
2º ciclo ensino básico	62	18,7
3º ciclo ensino básico	39	11,7
ensino secundário	15	4,5
ensino profissional	1	0,3
ensino superior	1	0,3
total	332	100

Gráfico VII.11.2



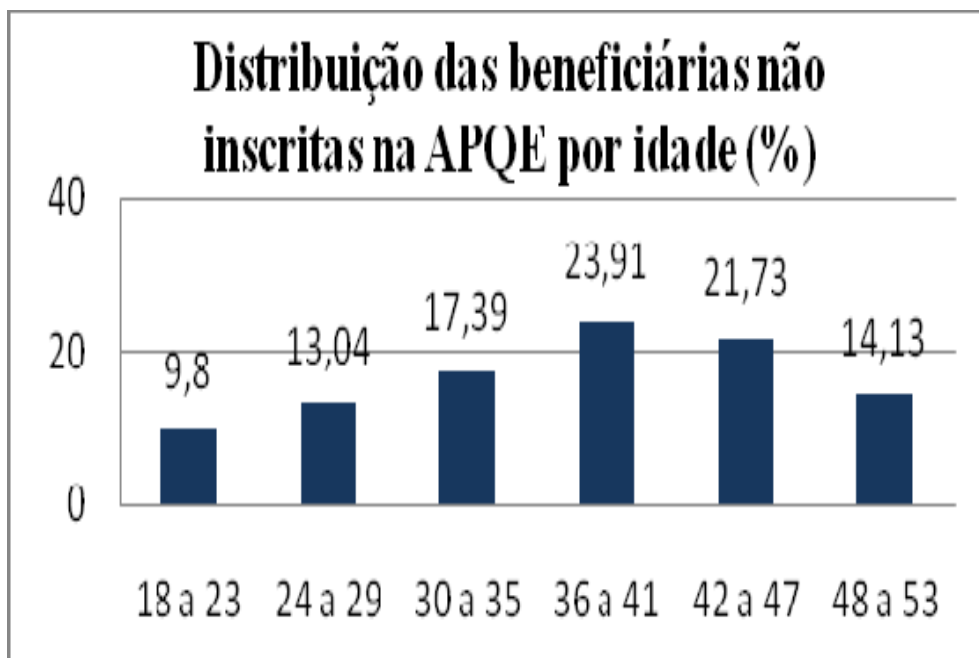
Anexo VII.12

Distribuição das beneficiárias disponíveis para inserção laboral e não inscritas na APQE por idade

Quadro VII.12.1

	Frequência	%
18 a 23	9	9,8
24 a 29	12	13,04
30 a 35	16	17,39
36 a 41	22	23,91
42 a 47	20	21,73
48 a 53	13	14,13
total	92	100

Gráfico VII.12.2



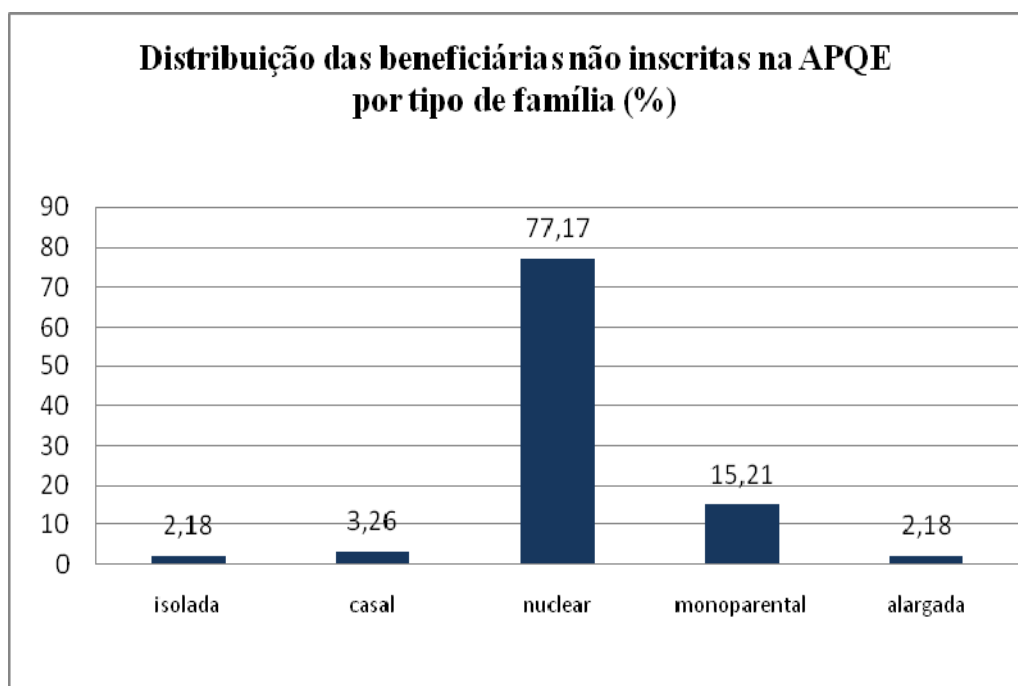
Anexo VII.13

Distribuição das beneficiárias disponíveis para inserção laboral e não inscritas na APQE por tipo de família

Quadro VII.13.1

	Frequência	%
isolada	2	2,18
casal	3	3,26
nuclear	71	77,17
monoparental	14	15,21
alargada	2	2,18
total	92	100

Gráfico VII.13.2



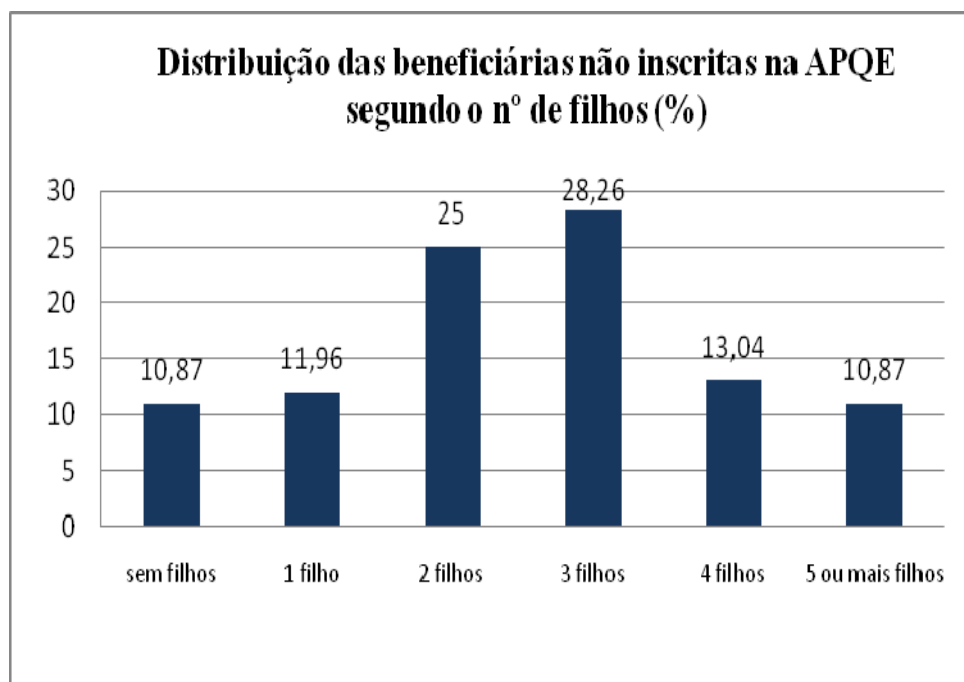
Anexo VII.14

Distribuição das beneficiárias disponíveis para inserção laboral e não inscritas na APQE por número de filhos

Quadro VII.14.1

	Frequência	%
sem filhos	10	10,87
1 filho	11	11,96
2 filhos	23	25
3 filhos	26	28,26
4 filhos	12	13,04
5 ou mais filhos	10	10,87
total	92	100

Gráfico VII.14.2



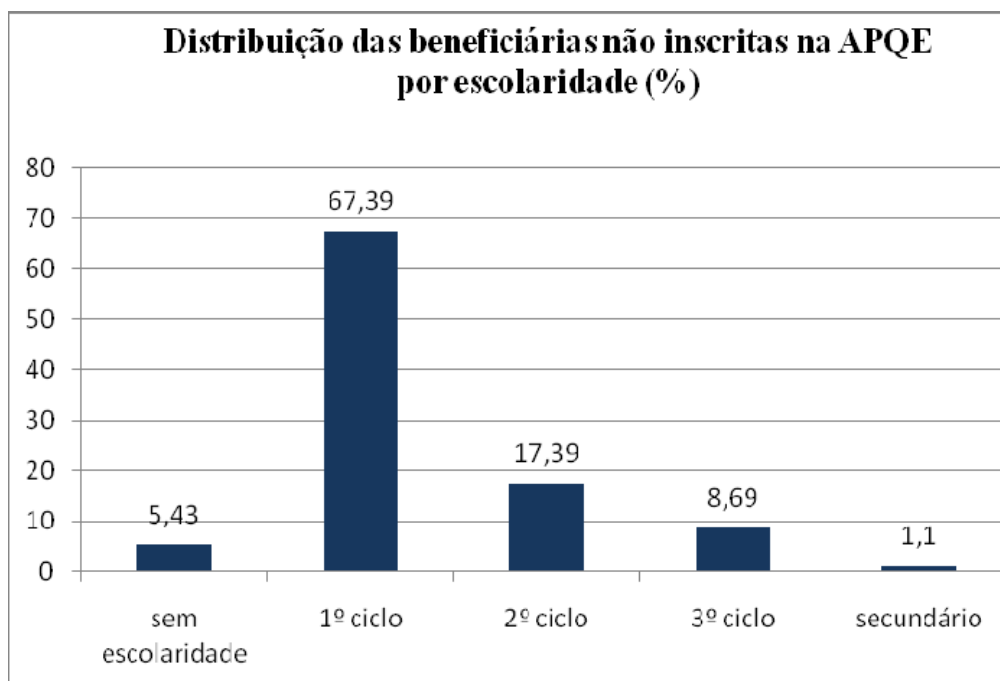
Anexo VII.15

Distribuição das beneficiárias disponíveis para inserção laboral e não inscritas na APQE por nível de escolaridade

Quadro VII.15.1

	Frequência	%
sem escolaridade	5	5,43
1º ciclo	62	67,39
2º ciclo	16	17,39
3º ciclo	8	8,69
secundário	1	1,1
total	92	100

Gráfico VII.15.2



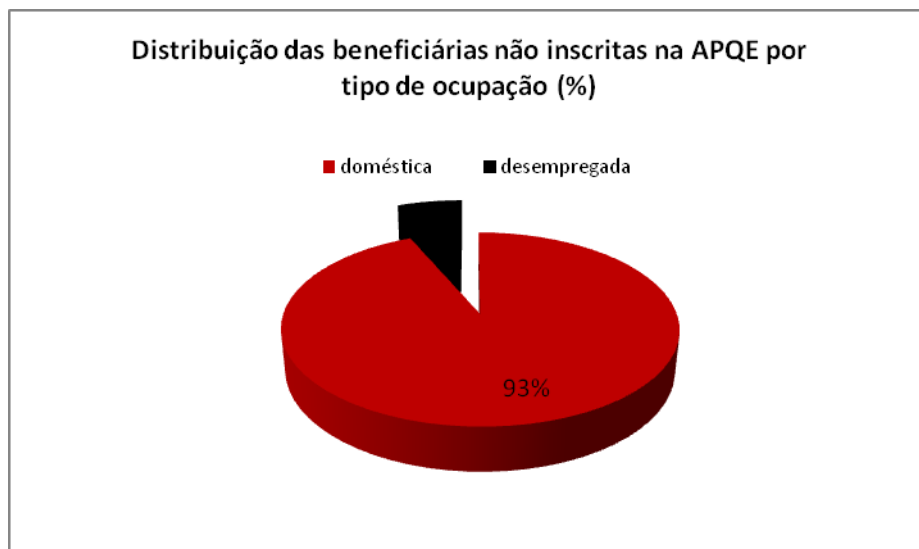
Anexo VII.16

Distribuição das beneficiárias disponíveis para inserção laboral e não inscritas na APQE por ocupação

Quadro VII.16.1

	Frequência	%
doméstica	86	93,47
desempregada	6	6,53
total	92	100

Gráfico VII.16.2



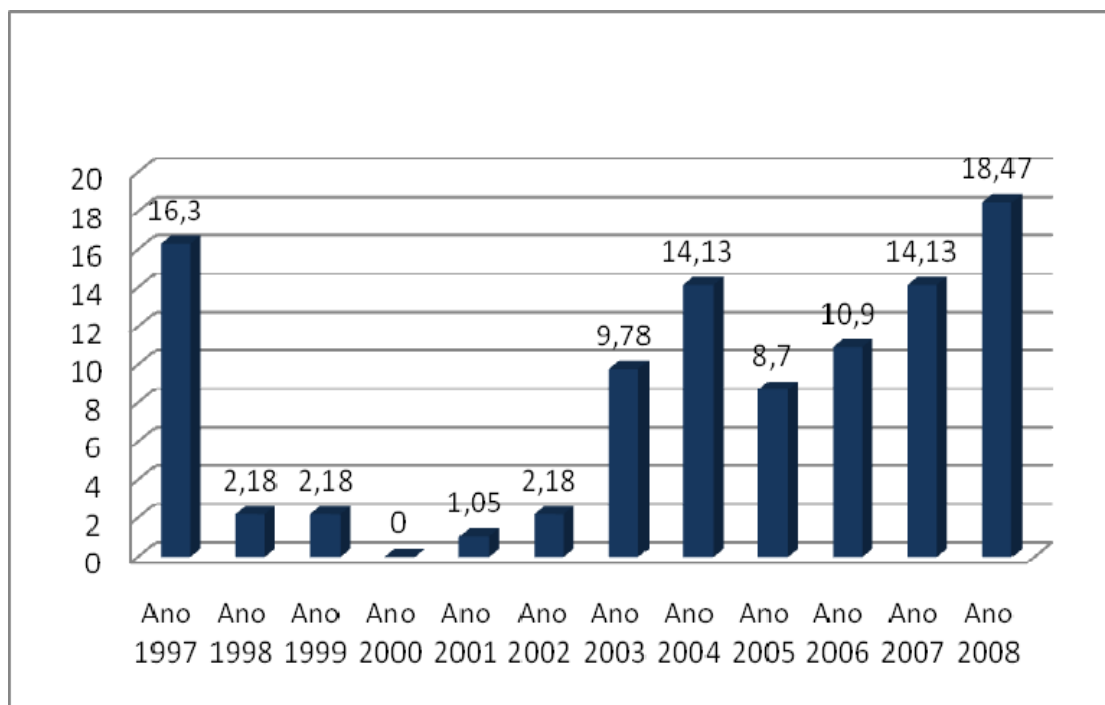
Anexo VII.17

Distribuição das beneficiárias disponíveis para inserção laboral e não inscritas na APQE por ano do requerimento

Quadro VII.17.1

	Frequência	%
Ano 1997	15	16,3
Ano 1998	2	2,18
Ano 1999	2	2,18
Ano 2000	0	0
Ano 2001	1	1,05
Ano 2002	2	2,18
Ano 2003	9	9,78
Ano 2004	13	14,13
Ano 2005	8	8,7
Ano 2006	10	10,9
Ano 2007	13	14,13
Ano 2008	17	18,47
	92	100

Gráfico VII.17.2



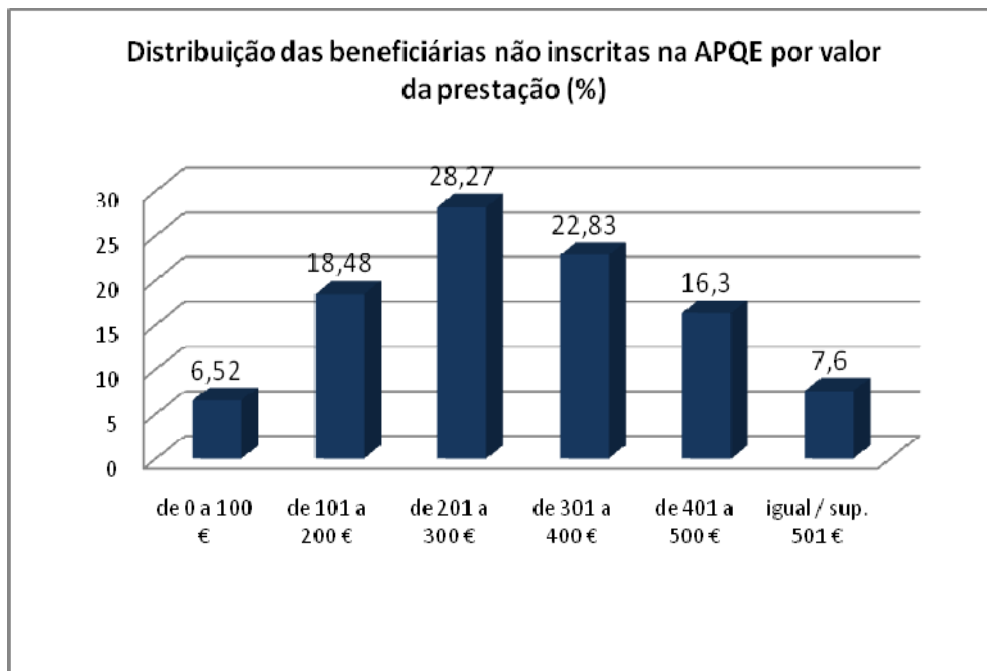
Anexo VII.18

Distribuição das beneficiárias disponíveis para inserção laboral e não inscritas na APQE por valor da prestação

Quadro VII.18.1

	Frequência	%
de 0 a 100 €	6	6,52
de 101 a 200 €	17	18,48
de 201 a 300 €	26	28,27
de 301 a 400 €	21	22,83
de 401 a 500 €	15	16,3
igual / sup. 501 €	7	7,6
	92	100

Gráfico VII.18.2



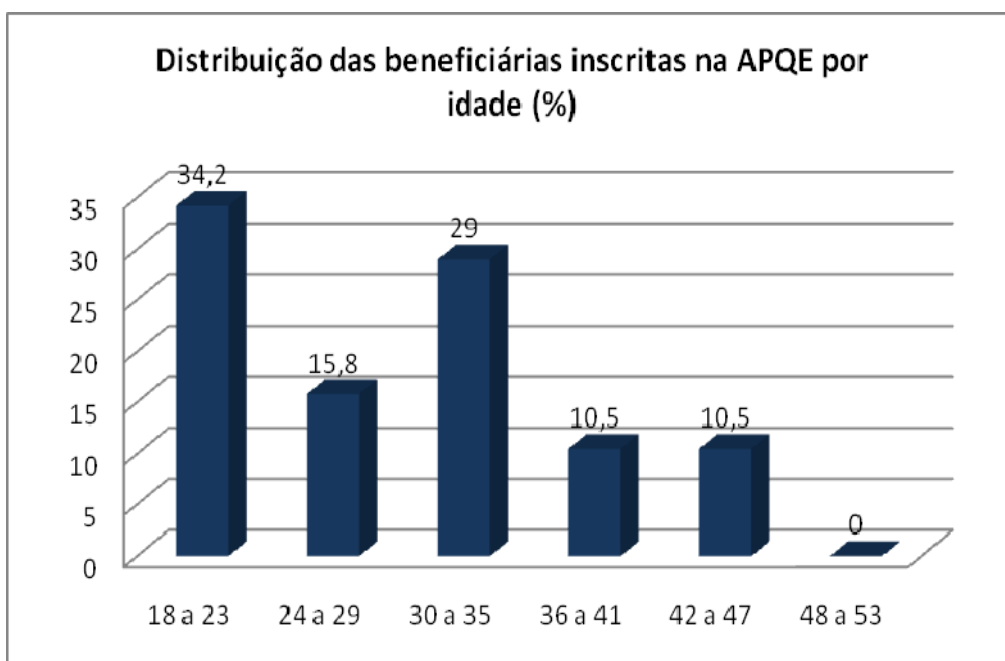
Anexo VII.19

Distribuição das beneficiárias disponíveis para inserção laboral e inscritas na APQE por idade

Quadro VII.19.1

	Frequência	%
18 a 23	13	34,2
24 a 29	6	15,8
30 a 35	11	29
36 a 41	4	10,5
42 a 47	4	10,5
48 a 53	0	0
total	38	100

Gráfico VII.19.2



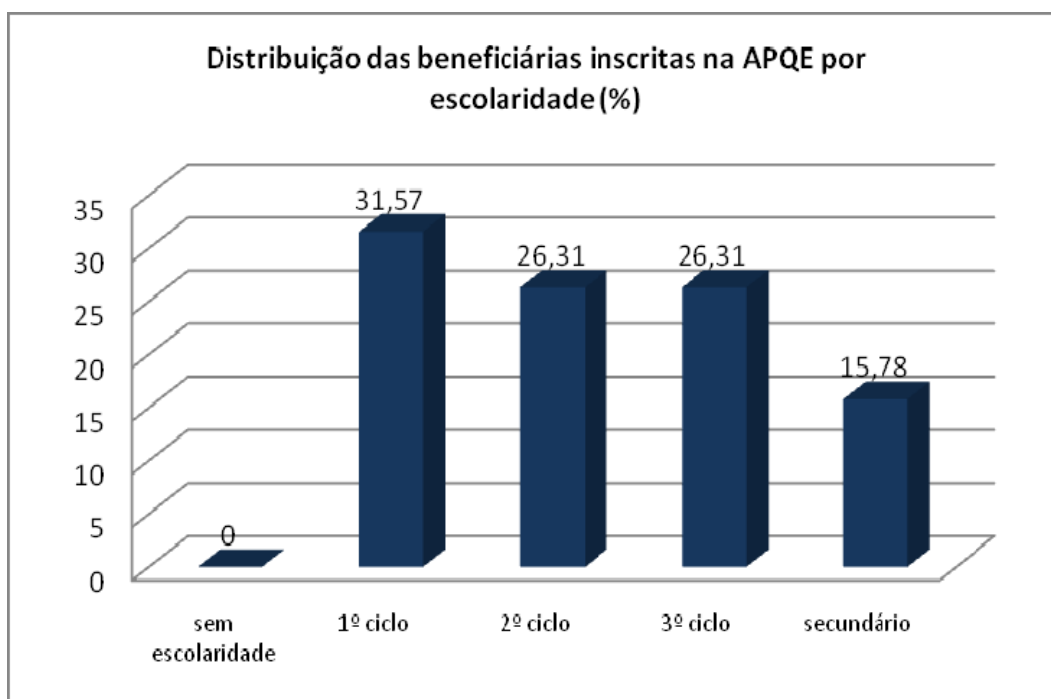
Anexo VII.20

Distribuição das beneficiárias disponíveis para inserção laboral e inscritas na APQE por nível de escolaridade

Quadro VII.20.1

	Frequência	%
sem filhos	10	26,31
1 filho	7	18,42
2 filhos	13	34,21
3 filhos	6	15,8
4 filhos	1	2,63
5 ou mais filhos	1	2,63
total	38	100

Gráfico VII.20.2



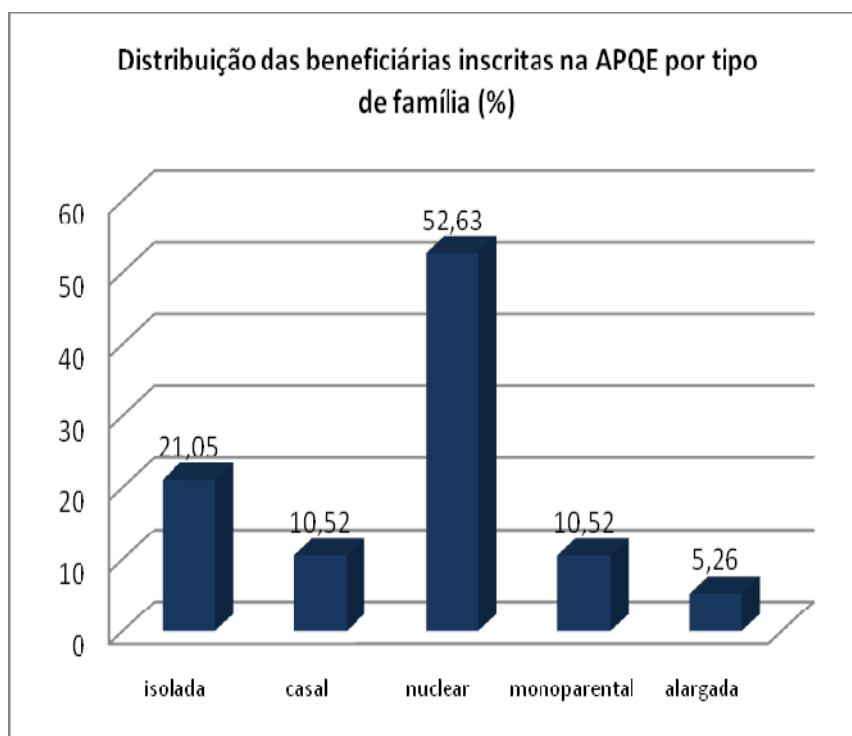
Anexo VII.21

Distribuição das beneficiárias disponíveis para inserção laboral e inscritas na APQE por tipo de família

Quadro VII.21.1

	Frequência	%
isolada	8	21,05
casal	4	10,52
nuclear	20	52,63
monoparental	4	10,52
alargada	2	5,26
total	38	99,98

Gráfico VII.21.2



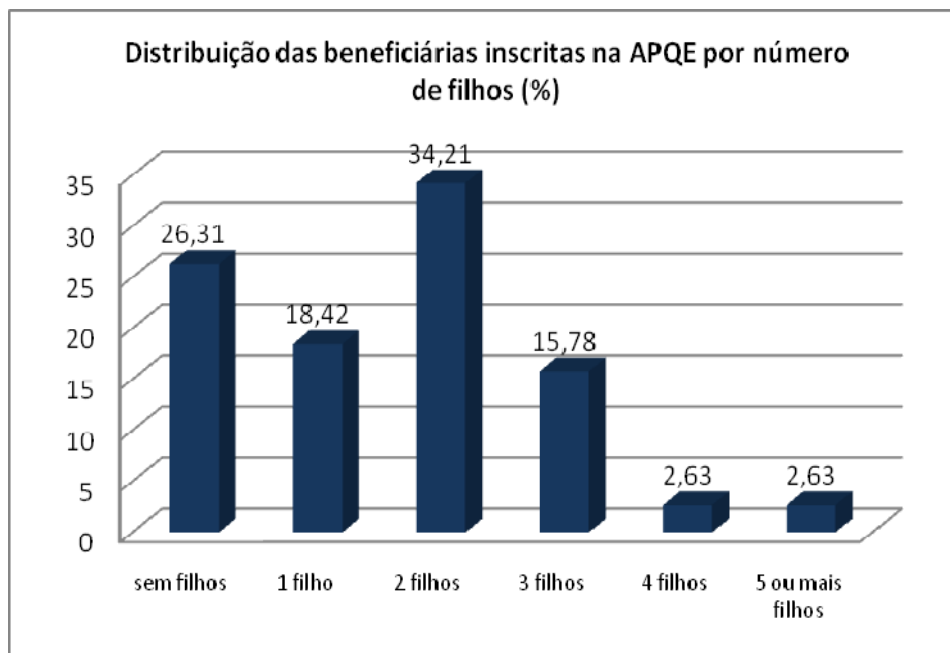
Anexo VII.22

Distribuição das beneficiárias disponíveis para inserção laboral e inscritas na APQE por número de filhos

Quadro VII.22.1

	Frequência	%
sem filhos	10	26,31
1 filho	7	18,42
2 filhos	13	34,21
3 filhos	6	15,78
4 filhos	1	2,63
5 ou mais filhos	1	2,63
total	38	99,98

Gráfico VII.22.2



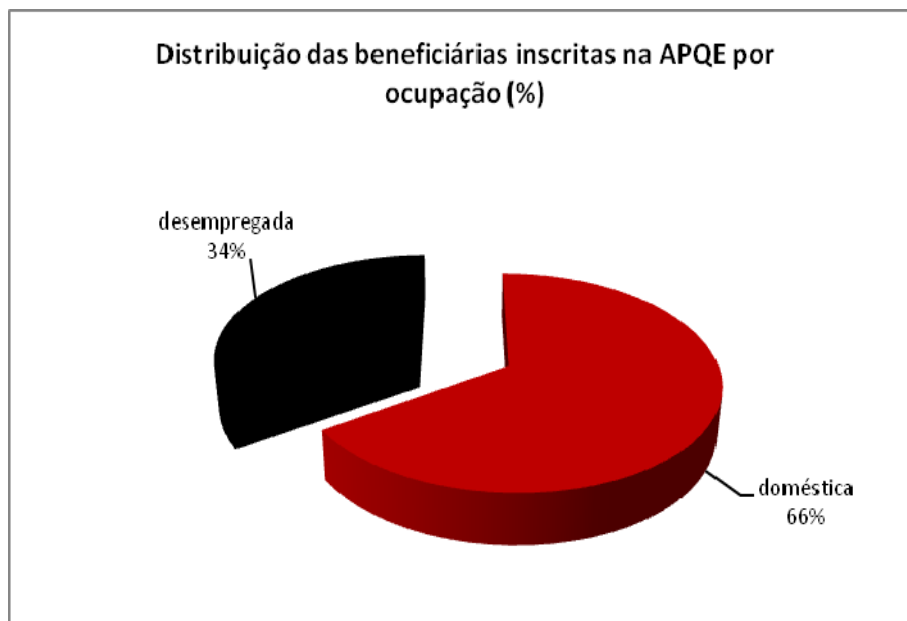
Anexo VII.23

Distribuição das beneficiárias disponíveis para inserção laboral e inscritas na APQE por ocupação

Quadro VII.23.1

	Frequência	%
doméstica	25	65,78
desempregada	13	34,21
total	38	99,99

Gráfico VII.23.2



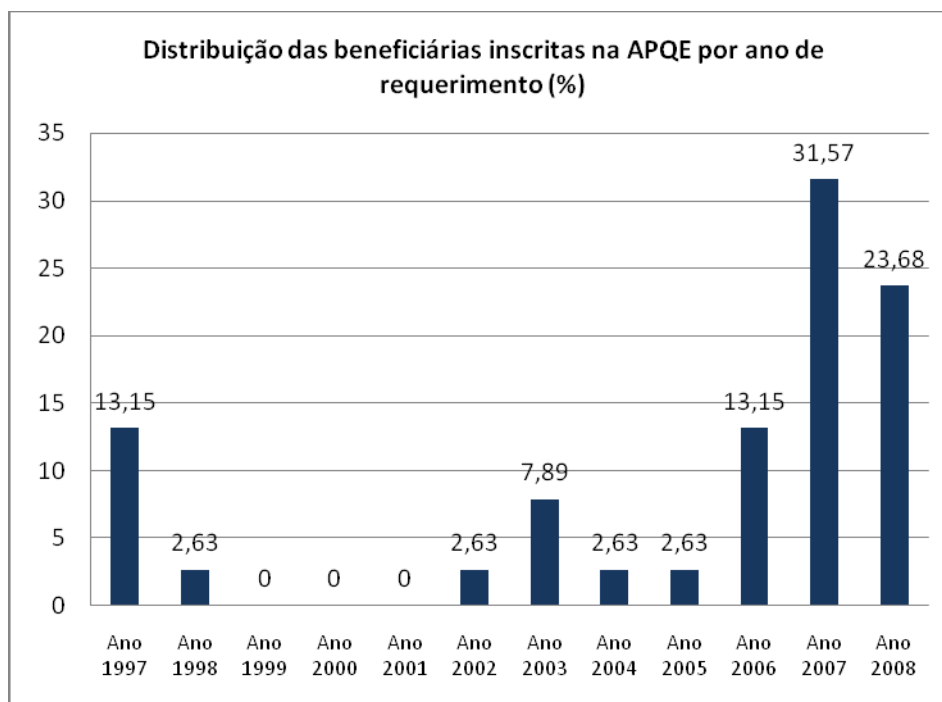
Anexo VII.24

Distribuição das beneficiárias disponíveis para inserção laboral e inscritas na APQE por ano do requerimento

Quadro VII.24.1

	Frequência	%
Ano 1997	5	13,15
Ano 1998	1	2,63
Ano 1999	0	0
Ano 2000	0	0
Ano 2001	0	0
Ano 2002	1	2,63
Ano 2003	3	7,89
Ano 2004	1	2,63
Ano 2005	1	2,63
Ano 2006	5	13,15
Ano 2007	12	31,57
Ano 2008	9	23,68
total	38	99,96

Gráfico VII.24.2



Anexo VII.25

Distribuição das beneficiárias disponíveis para inserção laboral e inscritas na APQE por ano do requerimento

Quadro VII.25.1

	Frequência	%
de 0 a 100 €	4	10,52
de 101 a 200 €	15	39,47
de 201 a 300 €	9	23,68
de 301 a 400 €	3	7,84
de 401 a 500 €	3	7,84
igual / sup. 501 €	4	10,52
total	38	99,87

Gráfico VII.25.2

