

**PROJECTO
FINAL
DE
ARQUITECTURA**

Proposta Individual

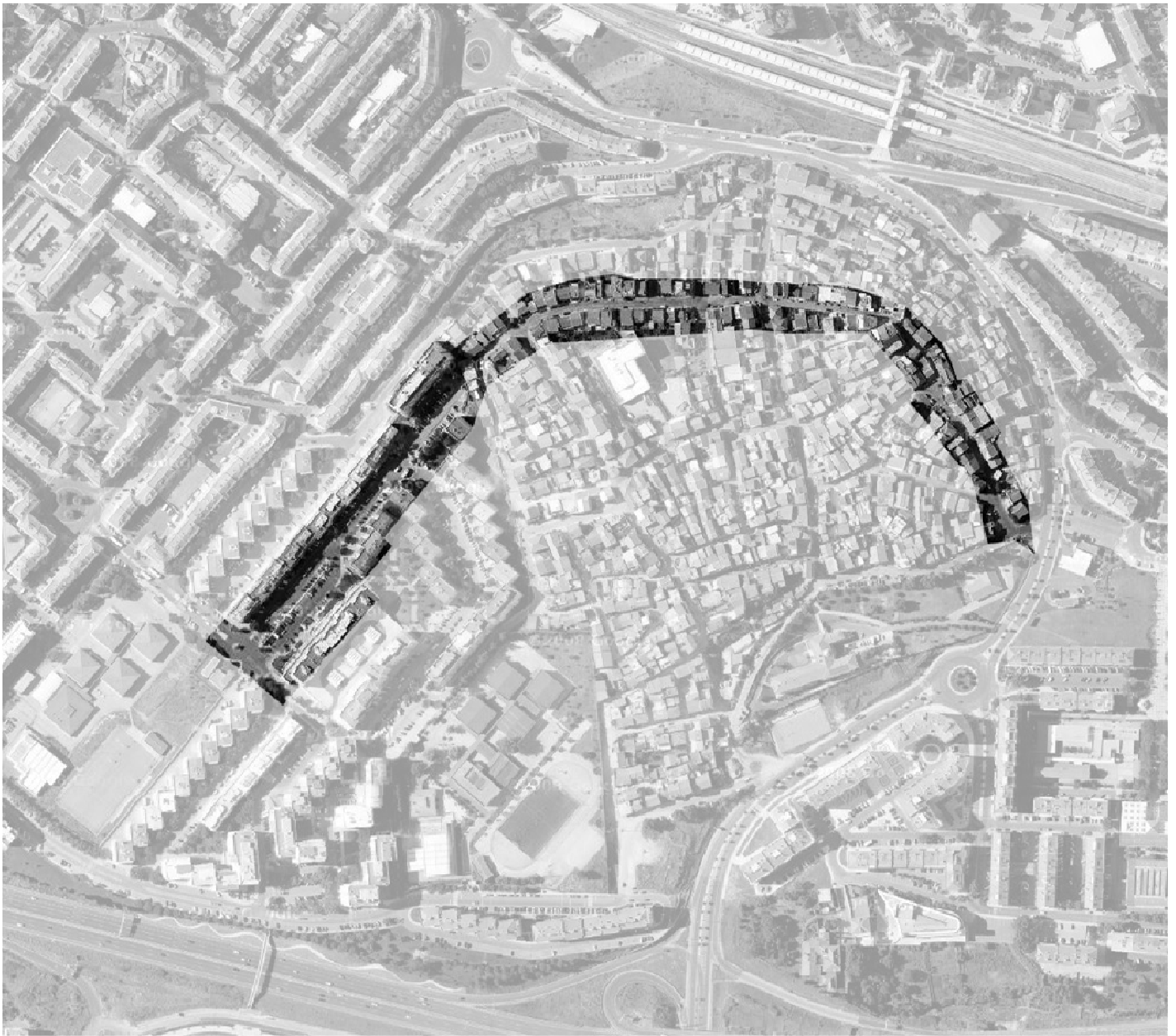
**HABITAÇÃO
ESPAÇO PÚBLICO
EQUIPAMENTO**

Estratégia

A estratégia incide sobre a superação dos défices de conectividade de mobilidade e acessibilidade com as diferentes partes da cidade, a consolidação das redes, infra-estruturas, transportes e equipamentos relevantes para a estruturação, valorização e coesão do território.



ESTRATÉGIA DE INTERVENÇÃO
_HABITAÇÃO _ESPAÇO PÚBLICO _EQUIPAMENTO

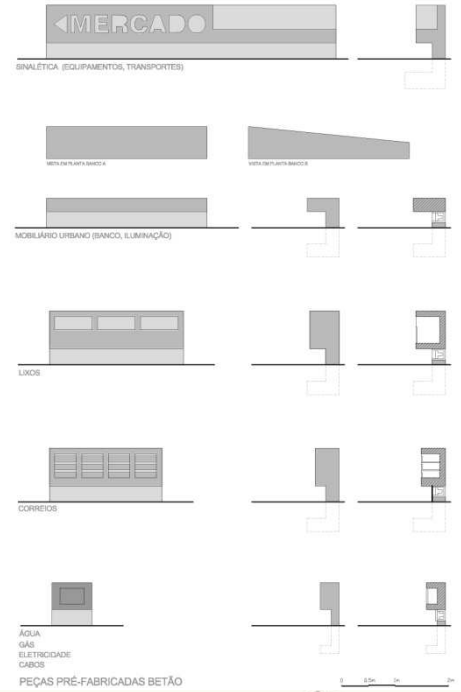
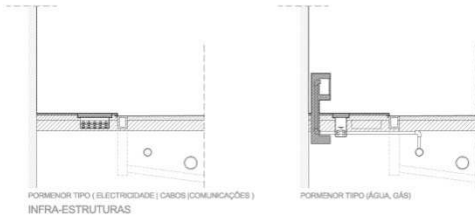
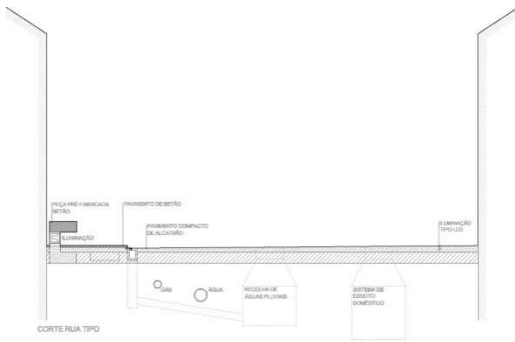


PROPOSTA DE INTERVENÇÃO
HABITAÇÃO_ ESPAÇO PÚBLICO_ EQUIPAMENTO_



REABILITAÇÃO ESPAÇO PÚBLICO

INFRA-ESTRUTURAS _ MOBILIÁRIO URBANO _ ARRANJOS EXTERIORES



CONSTRUIR NO ESPAÇO PÚBLICO

Respostas programáticas simultaneamente infra-estruturais na cidade

“Habitualmente, espaço público é entendido como o espaço que sobra entre os edifícios. O espaço público é o local onde as pessoas vivem grande parte do tempo. É o espaço onde circulam, seja de automóvel ou a pé, é o espaço onde se encontram, onde se sentam, onde conversam. É onde se fazem as manifestações e as procissões, as grandes festas e os funerais, é onde se expressam colectivamente as grandes alegrias e as grandes dores. Vendo bem, o espaço público é a essência da cidade e é através dela que ela é representada.”

Manuel Salgado in Manuel Salgado Espaços Públicos

O “local” desta proposta de trabalho é mais um lugar comum, idêntico a muitos outros que sofreram profundas alterações nos anos 70, próprio de lugares em torno dos grandes centros urbanos. Ao contrário das grandes cidades, esta identidade não foi trabalhada, é mero resultado da expansão da cidade, num momento muito fugaz, e da especulação imobiliária. São muito poucos os vestígios da arquitectura da região, de tradições ou até mesmo das gentes que outrora habitaram estes lugares. Existem sim, marcas do nosso tempo, consequentes da proximidade com Lisboa. Resultado disto é o modo como espaço público é tratado, contaminado de meios mecânicos parados à “porta” de uma grande cidade, que exaltam o modo de vida do homem moderno.

A possibilidade de cruzar necessidades programáticas com a reabilitação de espaço público revela-se capaz de potenciar interacções e possibilidades quer programáticas ou formais perante uma realidade urbana reprimida. Esta confiança nas potencialidades de intervenção no espaço público resulta numa proposta conceptual que estimula a máxima apropriação colectiva e máxima resolução infra-estrutural dos seus espaços. A tentativa de relacionar as diferentes escalas de actuação do projecto é máxima, desde o edifício ao desenho urbano.

ESPAÇO PROPOSTA DE INTERVENÇÃO
_HABITAÇÃO _ESPAÇO PÚBLICO _EQUIPAMENTO

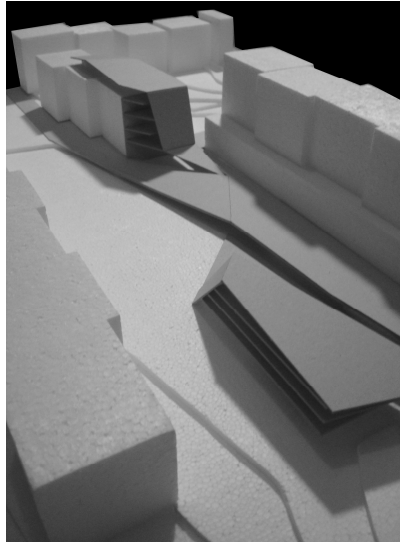
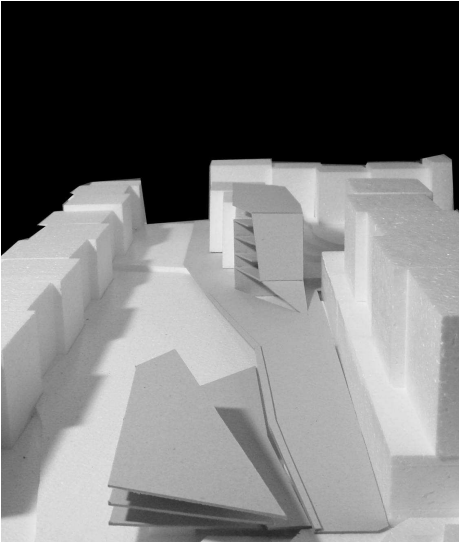


PROPOSTA DE INTERVENÇÃO HABITAÇÃO_ ESPAÇO PÚBLICO_ EQUIPAMENTO_

Um mero programa habitacional e de equipamento, simultaneamente infra-estrutural na cidade, que potencie o espaço público aberto á diferenciação dos intervenientes (populações, serviços, associações, comercio).

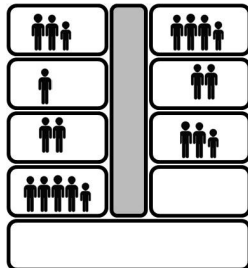
No tratamento do espaço público pretendia-se uma área acessível para os carros e atractiva para os peões (promotora de andar e parar), geradora de vivência de espaço público. A intervenção é um movimento contínuo que substituiu um muro de suporte e gera actividade pública no seu interior, passível de contaminar o exterior, promovendo desta forma espaço público também no interior.

As actividades comerciais existentes, o acesso ao carro e transportes públicos permitirão que este espaço seja demasiado optimista. Acontecimentos relacionados com cultura e comércio, entretenimento e educação, cidade e “parque” são o que se ambiciona envolver com projecto.

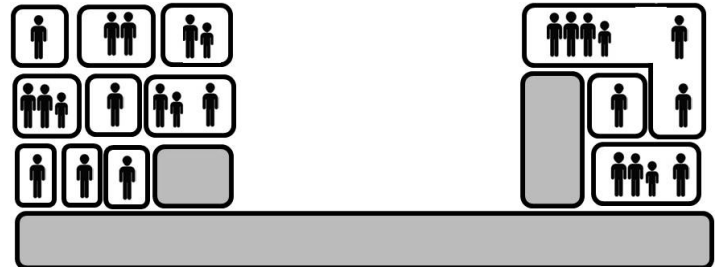


(...) “É preciso abrir o espectro de possibilidades tipológicas de casas. O mercado está muito formatado”.

Ricardo Carvalho e José Adrião



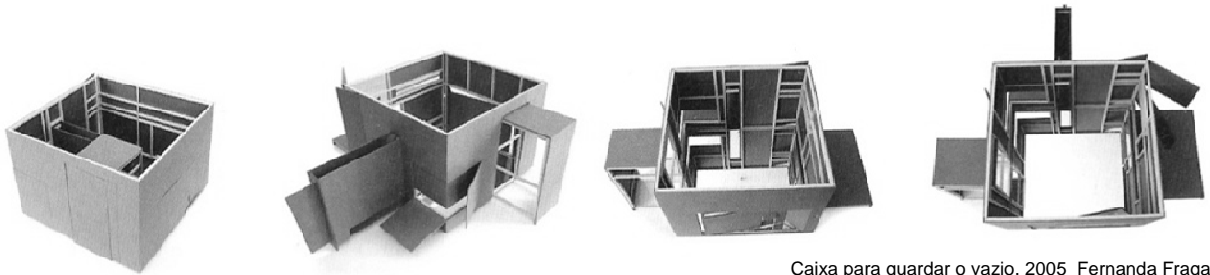
Esquema habitação colectiva comum



Esquema habitação colectiva proposto

Dentro dos limites das “nossas” casas existe ainda um numero conjunto de limites e compartimentos pré-definido, que tornam cada espaço da casa mono-funcional. Uma das tipologias propostas a tenta promover uma nova relação entre o habitante e casa. Tentou-se reduzir ao máximo a hierarquias e definição de áreas específicas para cada espaço, gerando um esquema de organização bastante flexível e mutável. O habitante não deixa de ter que se adaptar á casa, no entanto, a capacidade de a casa se adaptar e ser manipulada pelo habitante ganha imensa expressão. Esta proposta é direccionada para o mercado de arrendamento, tentando dar resposta a necessidades de curto ou longo prazo, mas onde arrendar uma casa não significa ter que adquirir todo um conjunto de módulos/objectos para garantir a sua habitabilidade. Sobretudo pode revelar-se uma solução de curto prazo muito eficaz perante um mercado ainda pouco capaz de responder a necessidades de um “homem” cada vez mais “transitório”.

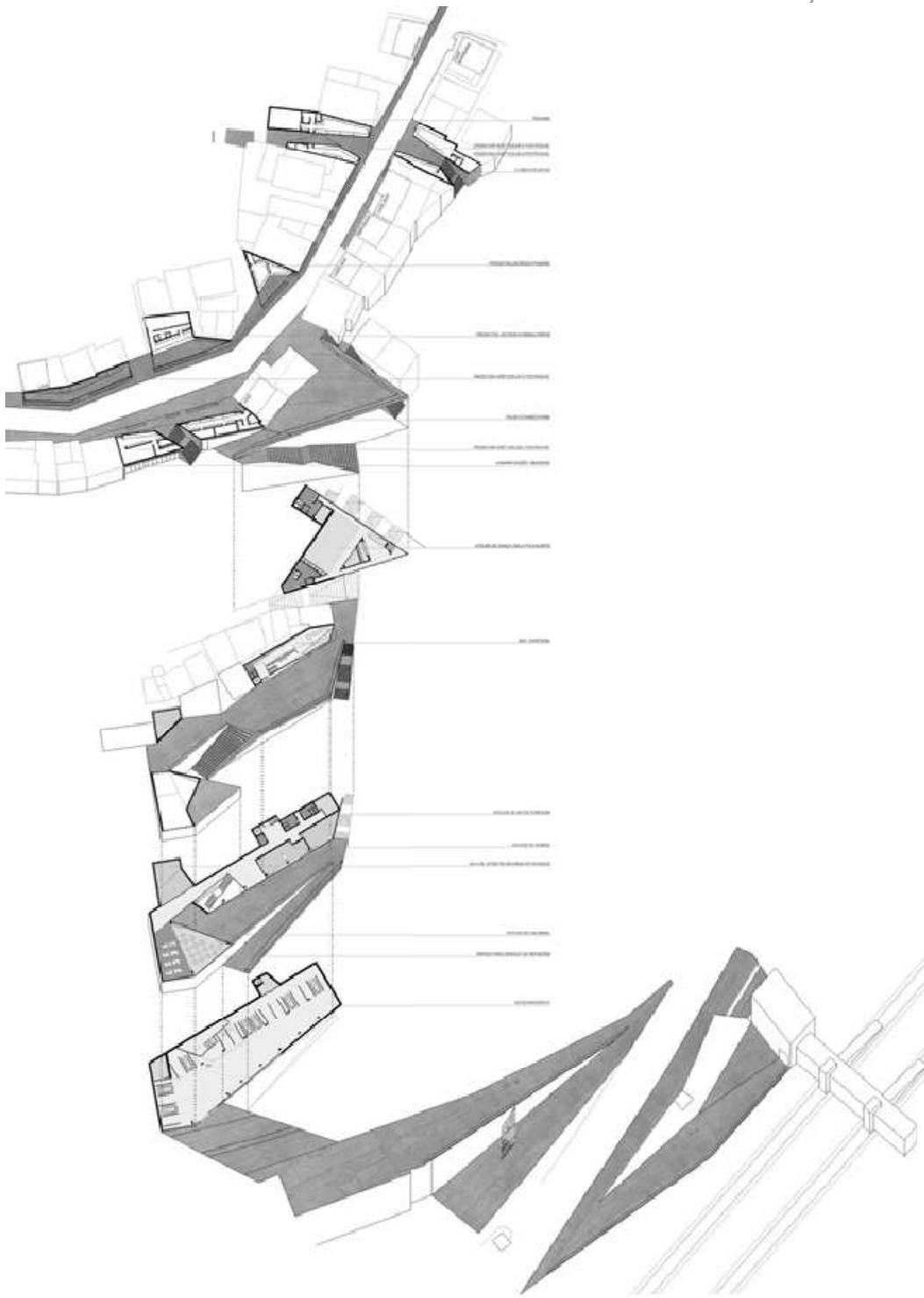
HABITAÇÃO TIPO HR_ HABITAÇÃO ARRENDAMENTO



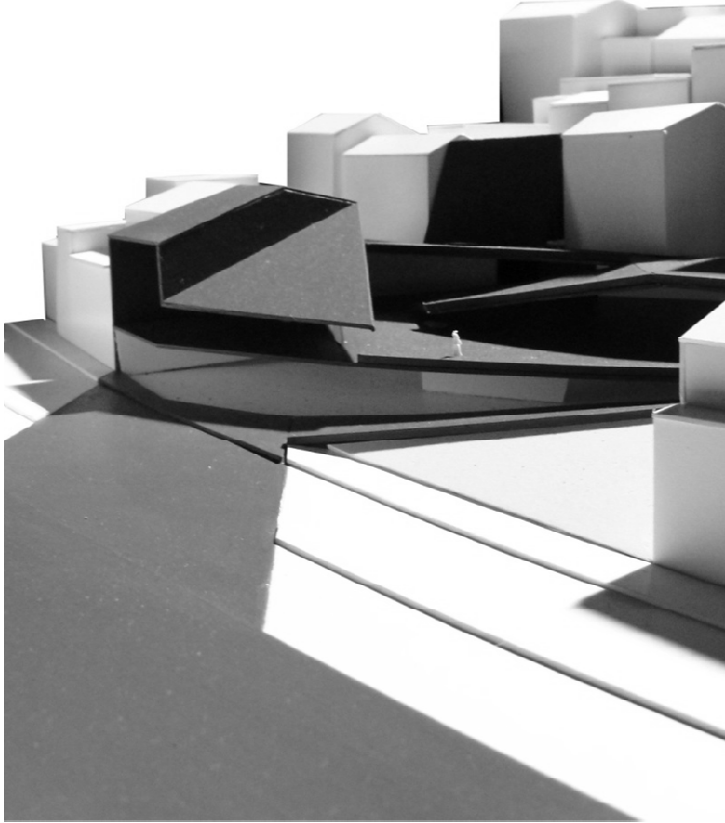
Caixa para guardar o vazio, 2005_Fernanda Fragateiro

PROPOSTA DE INTERVENÇÃO
ESPAÇO MULTICULTURAL _MERCADO _ESPAÇO PÚBLICO





PROPOSTA DE INTERVENÇÃO
ESPAÇO MULTICULTURAL _MERCADO _ESPAÇO PÚBLICO



O espaço multicultural proposto para a Cova da Moura situa-se na encosta a Norte, uma área actualmente bastante crítica, precária e com alguns espaços expectantes.

Este conjunto de edifícios são concebidos como edifício infra-estrutura onde procuram gerar novos acessos e pontos de contacto entre diferentes partes da cidade, reabilitar espaço público e simultaneamente responder a necessidades programáticas.

A proposta pode ser experimentada tanto no interior como no exterior pois estes são sempre parte e geradores de espaço público.

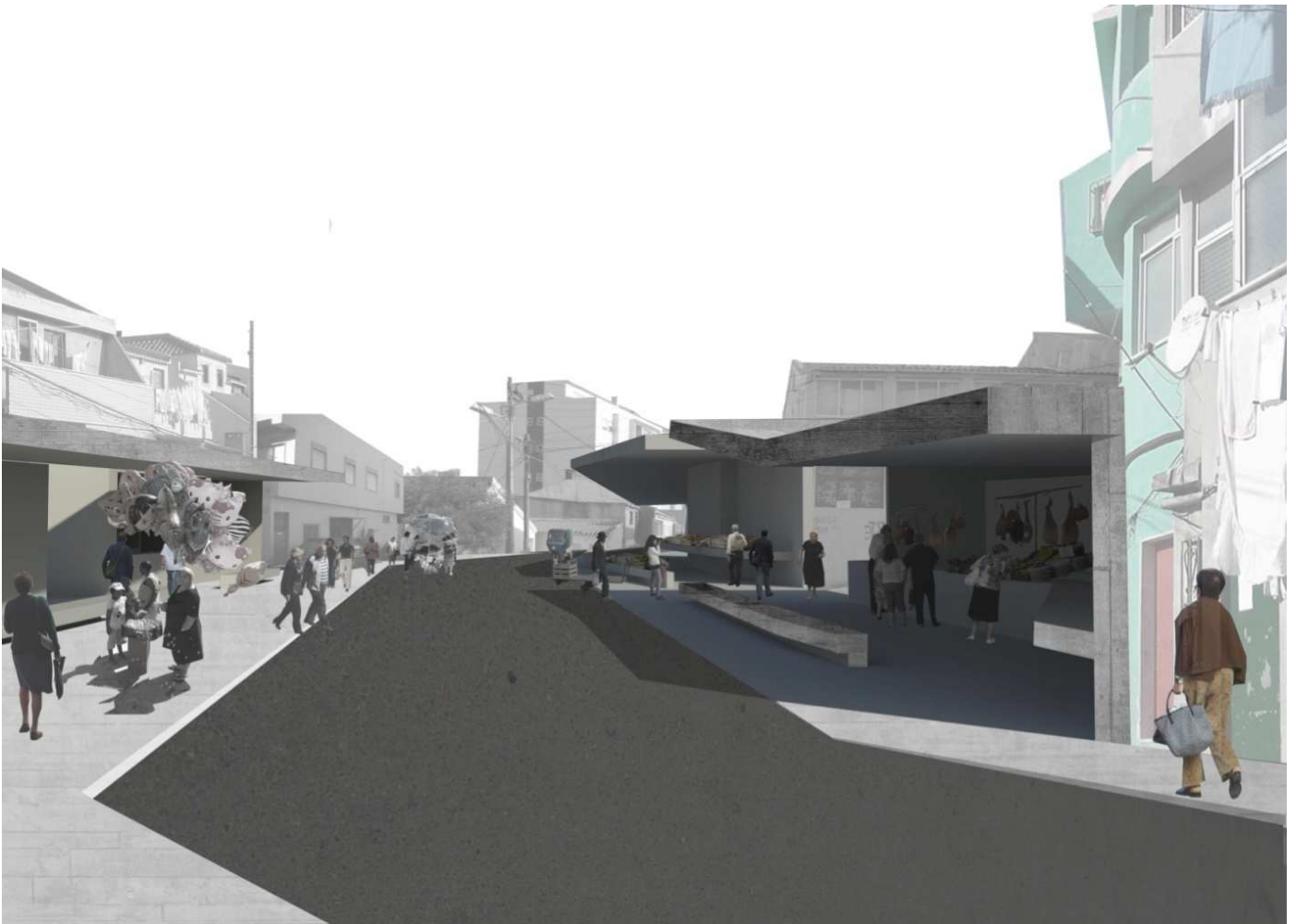


O mercado tenta tirar partido e complementar a estrutura comercial já existente e potencia um mercado paralelo mais informal através do desenho de espaço público proposto.

Perante uma comunidade predominante africana (cabo verdiana), os produtos dos seus países sobressaem no comércio e mercados (alguns informais) do bairro. Este equipamento mais do que motivar confirmação desta identidade motiva a partilha dessa mesma identidade com a comunidade mais próxima, potenciando a ideia de “intercâmbio” com os territórios envolventes.



PROPOSTA DE INTERVENÇÃO
_MERCADO _ESPAÇO PÚBLICO



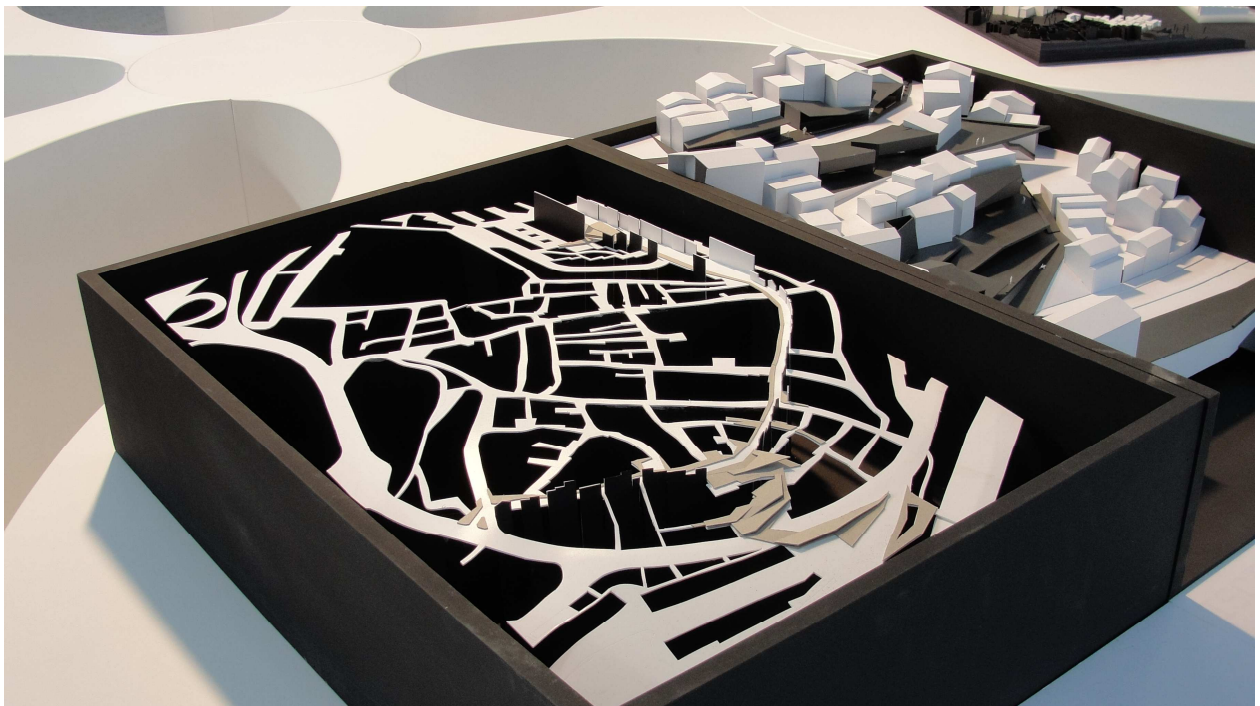
PROPOSTA DE INTERVENÇÃO MATÉRIA

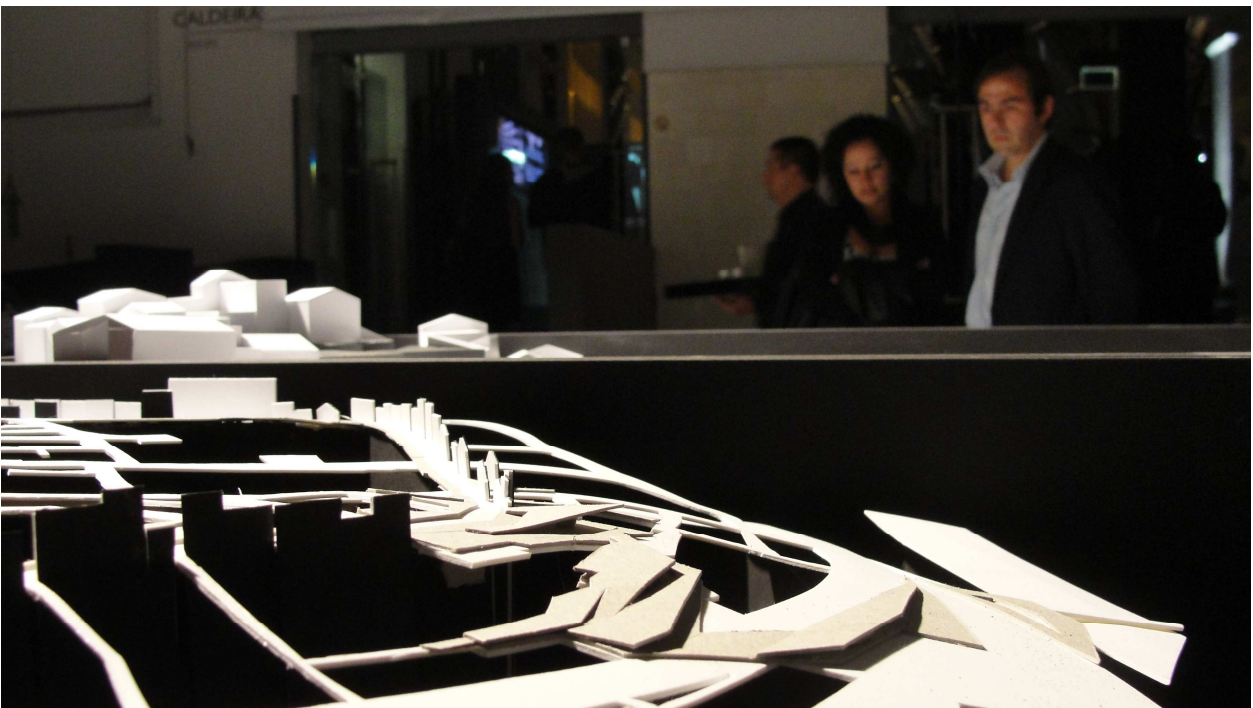
Na abordagem ao território o exercício não foi entendido como um mero processo de intervenções pontuais, mas como uma intervenção contínua, com uma lógica formal e conceptual, fortemente identitária que procurou construir e desenhar um espaço público coerente entre os diferentes territórios, servindo-se de algumas estruturas já existentes.

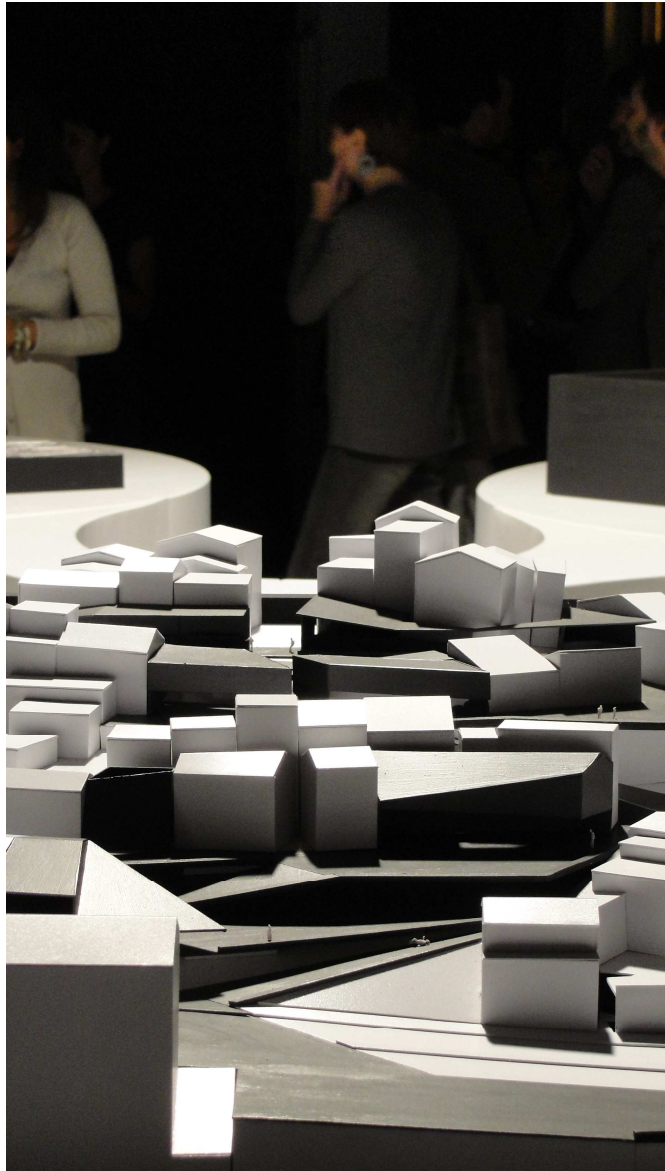
Conceptualmente o projecto gera-se em torno de uma ideia de hibridização onde elementos como pavimento, parede ou cobertura são todos concebidos na mesma matéria (betão). Isto permite criar uma forte unidade ao longo da intervenção e também ser uma resolução capaz e de fácil execução num território tão complexo. A escolha do betão é resultado das capacidades que este possui de adaptação a qualquer tipo de forma, a facilidade de execução, a resistência quer á erosão ou a desgastes “mecânicos” e a possibilidade de se produzir componentes pré-fabricados. A intervenção vai desde a pequena materialização de um mero degrau que ajuda a vencer a cota de acesso a uma casa, ao grande equipamento público. O projecto sobressai perante a imagem variada e uma paleta de cores vasta deste “momento de liberdade” (Cova da Moura). A expressão e pontuação no território é dada pelo carácter material, unitário e escala de cada momento da intervenção.













Trienal de Arquitectura de Lisboa '10
CONCURSO UNIVERSIDADES
Projecto Cova da Moura
ISCTE-IUL, 8 projectos | 8 alunos

Bruno Ferreira
Hugo Coelho
Mikheila Garrochinho
Nuno Pereira
Nuno Mendes
Salvador Menezes
Susana Anastácio
Tiago Cruz

Museu da Electricidade | Fundação EDP
Inauguração Sábado, dia 16.10.2010 às 19h30
18.10.2010 a 15.01.2011
Terça-Feira Continua das 10h às 18h

Organização: Bruno Tomazina, Diogo, Ana Lúcia, Bárbara e Carolina Bessa

