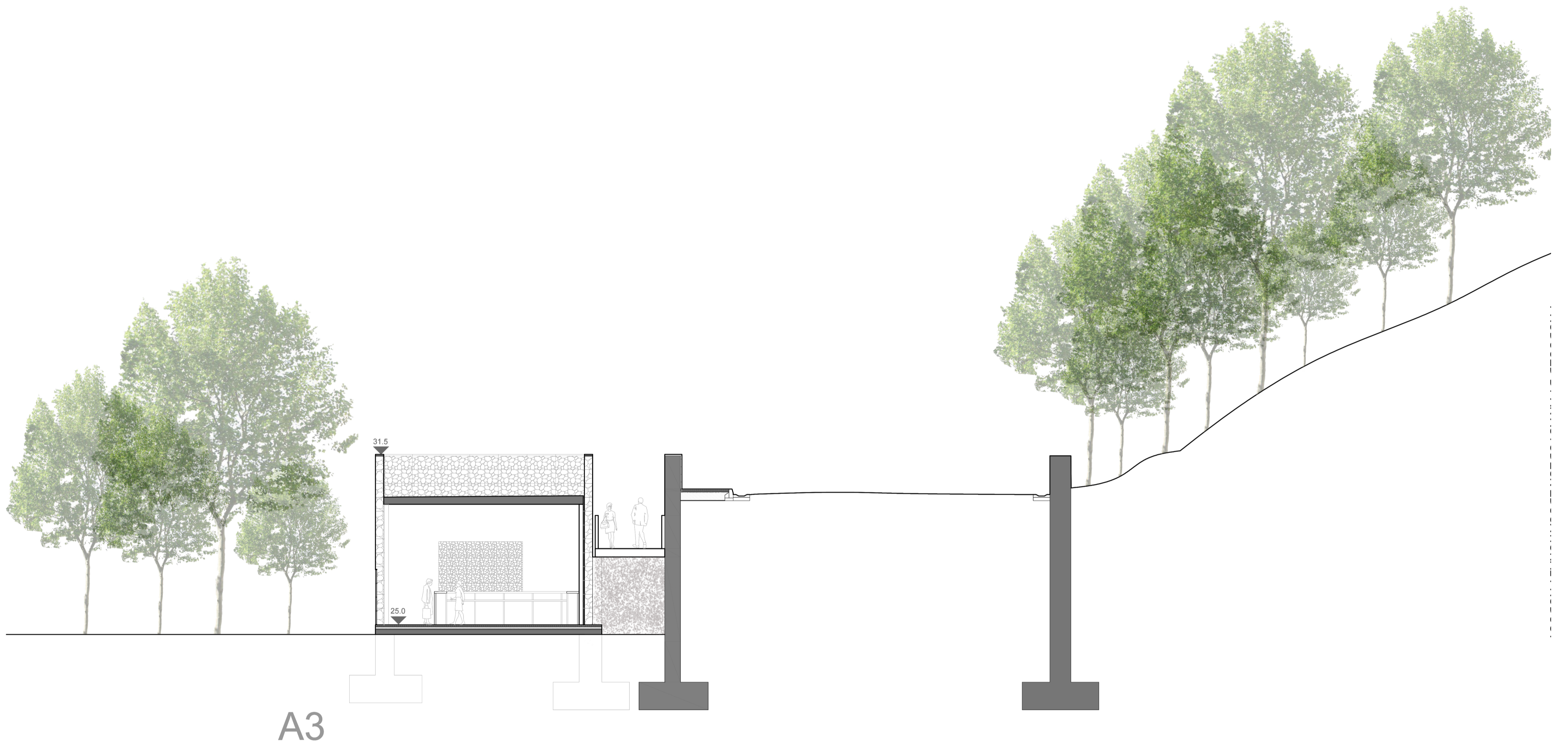


A2

Beatriz Ramos de Matos - 38661			
Interface rodoviário de Alenquer			1:100
Corte/Alçado A2			
PFA - MIA	Professor Pedro Pinto	Nov. 2017	Desenho 6

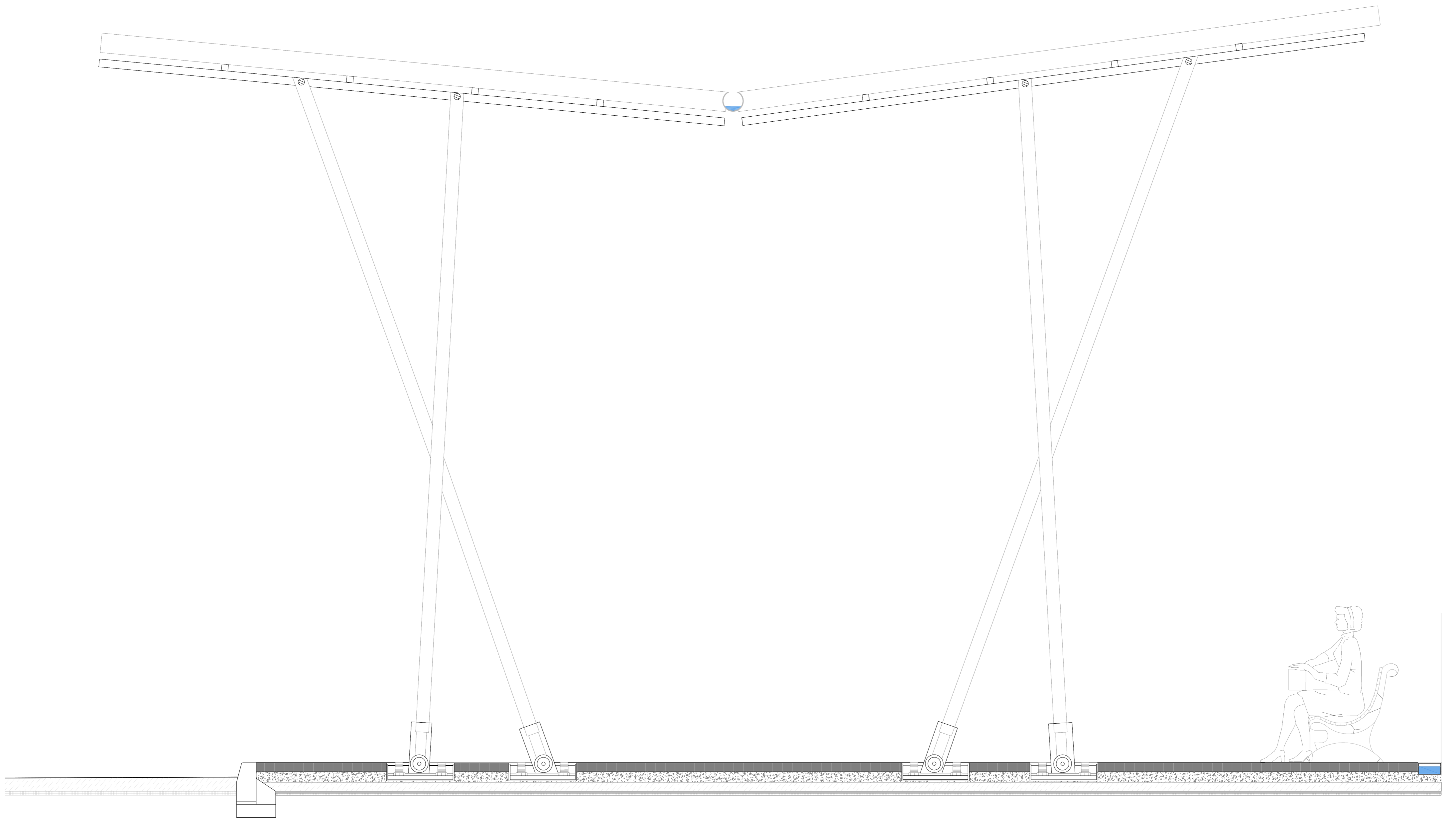


A3

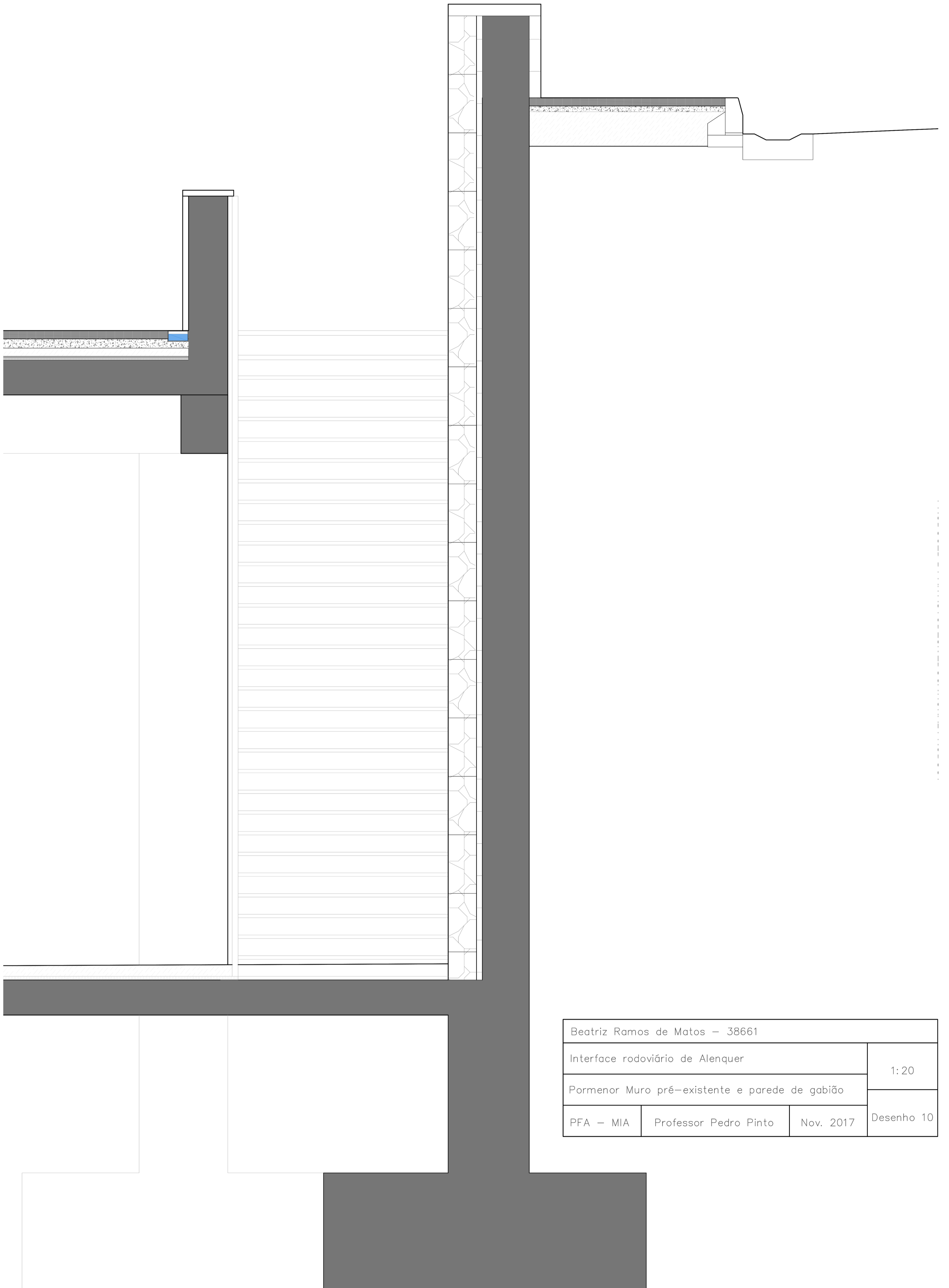
Beatriz Ramos de Matos – 38661			
Interface rodoviário Alenquer			1:100
Corte Restaurante A3			
PFA – MIA	Professor Pedro Pinto	Nov. 2017	Desenho 7



Beatriz Ramos de Matos – 38661			
Interface rodoviário de Alenquer			1:100
Alçado Restaurante			Desenho 8
PFA – MIA	Professor Pedro Pinto	Nov. 2017	



Beatriz Ramos de Matos – 38661			
Interface rodoviário de Alenquer			1:20
Pormenor cobertura			
PFA – MIA	Professor Pedro Pinto	Nov. 2017	Desenho 9



Beatriz Ramos de Matos – 38661			
Interface rodoviário de Alenquer			1:20
Pormenor Muro pré-existente e parede de gabião			
PFA – MIA	Professor Pedro Pinto	Nov. 2017	Desenho 10